

HP教育向けノートPC

2023年 3月版





ICTは「教具」から「文具」へ。 新しい時代に向けて、学習者が主体となる 学びの環境の構築を

ICTの“真の活用”はこれまでの学習方法の延長線上にはありません。

疑問はすぐに検索する、オンライン上で協働的に学ぶ、あるいは理解度に合わせて学び直しや先取り学習をしたり、蓄積した自分の作品や学びをふり返って再編集するなど、子供たちが主体的に取り組める環境の構築が今まさに求められています。

現在、世界中で多くの学生がICT機器を活用して学習しており、世界の教育市場では、HPのノートPCが最も多く使われています*1。

HPは世界170か国以上の事業拠点で、各国の導入事例を洞察しながら、生徒や教師など、利用者の目線に立った端末や周辺機器を開発・提供しています。ICTが真の学習方法と結びつくことで、社会的および経済的に有意義な成果が教育機関や地域社会にもたらされると私たちは信じています。

*1 出典: IDC Quarterly Personal Computing Device Tracker, 2022Q4 2019年-2022年において、教育向けTraditional Notebook PCおよびUltraslim Notebook PC出荷台数のCompany別年間シェア



教育向け専用設計

HPの教育向けノートPCは、先生、生徒、学校管理者からの声をもとに開発。耐久性、拡張性、汎用性を兼ね備えた、教育向け専用設計のノートPCです。



安定のネットワーク接続

Wi-Fi標準規格の802.11ax(Wi-Fi 6)に対応。複数の端末を無線で接続した場合につながりやすく実行速度がアップする「MU-MIMO」(マルチユーザーマイモ)にも対応しています。

※「MU-MIMO」を利用する場合はアクセスポイント側にも対応している機器が必要となります。



さまざまな 学習スタイルに対応

コンバーチブルタイプのPCは360°回転するディスプレイによりノートモード、タブレットモード、テントモード、スタンドモードの4つのモードに簡単に変形。学習の利用シーンに応じて使い分けできます。



長期安定使用できる バッテリー

通常のバッテリーパックは約300回の充放電に対し、HPのノートPCは約1,000回の充放電サイクルを設計寿命とした高耐久性バッテリーを標準搭載しています。



見つける、伝えるが広がる Webカメラ

ビデオ通話に便利なインカメラに加えコンバーチブルタイプのPCは動画や写真の撮影に便利なアウトカメラを搭載。学校と学校をつなぐ交流学習など、幅広いシーンで活躍します。



教育向けに設計された 耐久性

教育現場では毎日の持ち運びなど厳しい環境下における運用が想定され、耐久性はとくに重要な要素となります。さまざまな状況を想定した試験をはじめ、設計や素材を採用しています。

教育向けPCの耐久性テストについては、
動画でもご紹介しています。



[動画](#)

教育向けに設計された 堅牢性

HPの教育向けPCは、長期間、安心してご利用いただくため、約12万時間に相当するHP独自の厳しい品質基準テストを実施。

さらに、米軍の物資調達に必要な基準を定めた米軍調達基準(MIL-STD-810)のテスト*1をクリアしています。

高い堅牢性と耐久性が求められる教育の現場で力を発揮します。



[動画](#)

MIL-STD-810テストについては、
動画でもご紹介しています。

MIL-STD-810テスト内容

		GIGAスクール構想対応PC				
		HP Pro x360 Fortis G9 Notebook PC	HP Fortis x360 G3 J Chromebook	HP Chromebook x360 11 G4 EE	HP ProBook シリーズ	HP EliteBook シリーズ
1 落下	810G:高さ76cmから、5cmの合板の上に合計26方向の落下(非稼働)	-	-	-	✓ ^{*2}	✓ ^{*2}
	810H:高さ122cmから、5cmの合板の上に合計26方向の落下(非稼働)	✓	✓	✓		
2 衝撃	18回(6面×3回)の衝撃テスト、加速度:40g、時間:11ms(OS稼働)	✓	✓	✓	✓	✓
3 振動①	810G:PC本体 10~500Hzの振動、3軸×2時間(OS稼働)	-	-	-	✓ ^{*2}	✓ ^{*2}
	810H:PC本体 5~500Hzの振動、3軸×2時間(OS稼働)	✓	✓	✓		
4 振動②	梱包時 5Hzの振動×20分(非稼働)	✓	✓	✓	✓	✓
5 振動③	PC本体 20~2000Hzの振動、3軸×1時間(OS稼働)	-	-	-	-	✓
6 粉塵	濃度:10.6±7g/m ³ 、気流速度:8.9msの中に6時間放置(OS稼働)	✓	✓	✓	✓	✓
7 湿度	810G:湿度:50~95%、気温:23~60度、合計246時間(非稼働)	-	-	-	✓ ^{*2}	✓ ^{*2}
	810H:湿度:50~95%、気温:23~60度、合計264時間(非稼働)	✓	✓	✓		
8 高度①	標高4570m相当、気温:25度、時間:1時間(非稼働)	✓	✓	✓	✓	✓
9 高度②	標高4570m相当、気温:25度、時間:1時間(OS稼働)	✓	✓	✓	✓	✓
10 高温①	気温:33~71度、時間:24時間(非稼働)	✓	✓	✓	✓	✓
11 高温②	気温:60度、時間:4時間(OS稼働)	✓	✓	✓	✓	✓
12 低温①	気温:-51度、時間:4時間(非稼働)	✓	✓	✓	✓	✓
13 低温②	気温:-29度、時間:4時間(OS稼働)	✓	✓	✓	✓	✓
14 温度変化	気温:-51~60度、時間:6時間×3サイクル(非稼働)	✓	✓	✓	✓	✓
15 砂塵	濃度:2.4g/m ³ 、気温:60度、気流速度:20msの中に90分放置(OS稼働)	-	-	✓	-	✓
16 超低温	気温:-10~25度の反復環境、時間:12ステップ合計12時間以上(随時OS稼働)	-	-	✓	-	✓
17 ベンチ・ハンドリング試験	天面・底面時、一方を10cm傾けた状態で合計8回落下(OS稼働)	-	-	✓	-	✓
18 クラッシュ・ショック試験	12回(6面×2回)の衝撃テスト加速度:75g、時間:6ms(非稼働)	-	-	✓	-	✓
19 運送衝撃試験	梱包時、加速度g/衝撃数:5.1g/42回、6.4g/21回、7.6g/3回、6面(非稼働)	-	-	✓	-	✓

*1 MIL-STD-810GまたはMIL-STD-810H準拠。米軍調達基準に適合していることが無故障を保証するものではありません。また軍事利用を推奨するものではありません。
*2 製品・世代により810Gまたは810Hでの準拠となります。詳しくはWebでご確認ください。



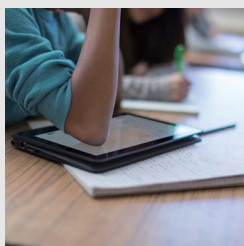
毎日の使用に耐える頑丈設計 (HP独自の耐久試験準拠)

120,000時間を超えるHP独自テスト(HP Total Test Process)を実施。240品目におよぶハードウェア、ソフトウェアの互換性テストをはじめ、ディスプレイ開閉やコネクタの耐久性など数々のテストプロセスを経て製品化しています。



落下などの衝撃から守る強度 (122cmから合板への落下テストクリア)

HP独自テストに加えて米軍調達基準(MIL-STD-810)が示す耐久性に準拠し、76cm/122cmから合板への落下テストをクリア。さらに、教育向け製品用に追加耐久性試験として一般的な机の高さ(76cm)からコンクリートへの落下テストもクリアしています。



耐傷性に優れたディスプレイ (Corning® Gorilla® Glass)

タブレットモードになるコンバーチブルPCのディスプレイは、衝撃耐性に優れたカバーガラス技術を誇るCorning® Gorilla® Glassを採用。日常の使用にともなう擦傷や損傷から守り、予期せぬダメージから画面を保護します。



キートップのこじ開けを防止 (キートップ固定ツメ、排水機構)

キーボードのキートップを指や定規などで無理にこじ開けたりしないよう、キートップが外れにくい仕様です。また、キーボードには排水機構を備え、PC内部への液体浸入を抑制します。



小さな手になじみやすく 持ちやすい表面加工 (3Dテクスチャ)

本体の表面にはザラザラと滑りにくい仕上げを施しているので児童の小さな手になじみやすく、持ちやすさと両立。また、PCを2つ重ねて持ち運んでも滑りにくいことが特長です。特に傷が付きやすい角(エッジ)部分はポリマー樹脂で保護し、耐衝撃性を高めています。



教室以外の利用も 想定した仕様 (IP41準拠の防滴・防塵)

校外学習や実験などで雨や少量の水がかかってしまっても影響がなく、また、定規やワイヤーなどが内部に侵入しない構造となっており、防滴・防塵規格(IP41)に準拠した仕様となっています。

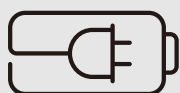
HPのGIGAスクール構想対応PCのポイント

		HP Pro x360 Fortis G9 Notebook PC	HP Fortis x360 G3 J Chromebook	HP Chromebook x360 11 G4 EE
堅牢性 P4-5を参照	HP Total Test Process(12万時間を超えるHP独自の耐久試験をクリア)	✓	✓	✓
	MIL-STD-810(米軍調達基準の耐久性に準拠。76cm/122cmから合板への落下含む)	MIL-STD-810H (13項目パス)	MIL-STD-810H (19項目パス)	MIL-STD-810H (19項目パス)
	•上記に加え、76cmからコンクリートへの落下テストをクリア	✓	✓	✓
	ポリマーエッジ(PC側面のラバーで衝撃を吸収)	✓	✓	✓
	3Dテクスチャ(滑りにくく、グリップしやすい表面加工)	✓	✓	✓
	ピック・レジスタンス機能(キートップが外れにくい仕様)	✓	✓	✓
	防滴キーボード(排水機構を備え、PC内部への液体浸入を抑制)	✓	✓	✓
	衝撃に強いパネル(Corning® Gorilla® Glass)	✓	✓	✓
バッテリー P6を参照	IP41 防塵・防滴仕様	-	✓	✓
	高耐久ロングライフバッテリー	✓	✓	✓
	HPファストチャージ(90%まで約90分)	✓	✓	✓
	長時間バッテリー駆動(文科省標準仕様:8時間以上)	Mobile Mark	16時間45分 (Mobile Mark 2014)	-
Chrome OS電力テスト		-	13時間	12時間
JEITA測定法Ver.2.0		15.5時間	15.1時間	14.2時間
通信 P7を参照	Wi-Fi 6 対応	Realtek Wi-Fi 6	インテル® AX201	インテル® AX201
	MU-MIMO対応 Wi-Fi	✓	✓	✓
その他 P9、11を参照	クリーンアップ(アメリカ疾病予防管理センター(CDC)推奨の清掃・消毒)	✓	✓	✓
	HP インタラクティブライト(PCの状態を示すライト)	✓	-	-
管理 P16を参照	Google管理コンソール運用支援ツール InterCLASS® Console Support	-	✓	✓

教育現場に最適な、 長時間駆動・ 高耐久性バッテリー

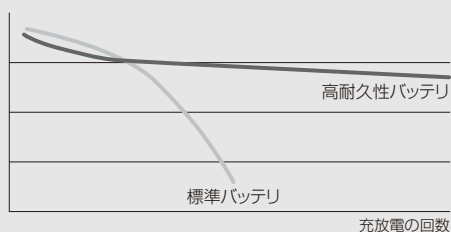
教育向けノートPCを使う場所はいつでも充電ができる教室の中だけでは限りません。

長時間使用できるバッテリーであることは当然ですが、充放電耐久や短時間の回復を含めた長期利用設計のバッテリーが必要です。



約3倍の充放電耐久バッテリー

一般的なバッテリーパックは約300回の充放電に対し、HPのノートPCは約1,000回の充放電サイクルを設計寿命とした耐久性の高いバッテリーを標準搭載。在学期間中、使い続けることのできる長期利用設計のバッテリーです。



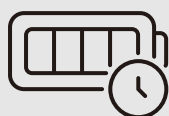
約3倍

標準と比較し、
約3倍の充放電
耐久性



充電時間を約1/4短縮

PCを使用する回数が増えると気になるのが充電にかかる時間です。約90分の充電でバッテリー残量0%から90%にまで回復できるファストチャージテクノロジーは、急いでいるときや、すぐに移動が必要な場合に役立ちます。また、USB-C PD、モバイルバッテリーからの充電にも対応します。



1日の全授業に対応できる、長時間駆動バッテリー

文部科学省が定める標準仕様では、1時間目～6時間目までの全授業を無充電で実施できるよう、バッテリー連続駆動時間を8時間以上としています。HPのGIGAスクール構想対応PCに搭載しているバッテリーは10時間以上。とくに3製品は長時間駆動を実現、1日の全授業で安心して使用できます。



100%の充電維持をしない理由とは

教育現場ではPCをまとめて充電・保管することもあります。PCのバッテリーは100%の充電状態を維持し続けると、劣化や膨張の原因、寿命の短さに影響します。HPのバッテリーヘルスマネージャー機能はバッテリーの充電レベルを80%程度にし、バッテリーの健康状態を最大化します。

※ HP バッテリーヘルスマネージャー機能搭載 教育向けノートPC:HP Pro x360 Fortis G9 Notebook PC

「1人1台」の時代に 最も重要なのは ネットワーク

ICTを活用した教育に、Wi-Fi(無線LAN)は欠かせません。

教育向けノートPCは学校内のどこにいてもインターネットへつながることはもちろんですが、誰もが快適に、スピーディな通信環境を使えることが求められます。



3倍速い新規格、Wi-Fi 6対応

Wi-Fi標準規格の802.11ax(Wi-Fi 6)は、理論上の最大通信速度9.6Gbpsを提供。データ速度はWi-Fi 5と比較し3倍速い新規格です。8K動画のストリーミングが可能になり、複数台の同時接続でも速度が落ちにくく、アクセスポイントからつながる距離も長くなります。PCのバッテリー消費が抑えられるのも特長です。

理論上の最大通信速度は約1.4倍、データ速度は約3倍となると予想

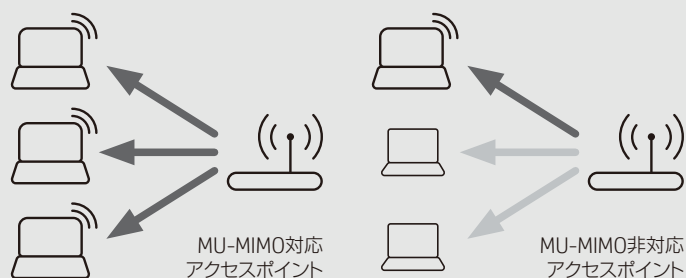
規格	IEEE 802.11n (Wi-Fi 4)	IEEE 802.11ac (Wi-Fi 5)	IEEE 802.11ax (Wi-Fi 6)
最大通信速度 (理論値)	600Mbps	6.93Gbps	9.6Gbps
データ速度の 一般的な上限値	約150Mbps	約800Mbps	1Gbps~(予想)



複数の端末に高速通信を提供するMU-MIMO

複数の端末を無線で接続した場合につながりやすく実行速度がアップする「MU-MIMO」(マルチユーザーマイモ)に対応。電波の干渉が起きないように位相をずらしてデータ送信できることで、教室にある複数の端末も同時の高速通信が可能になります。

※「MU-MIMO」を利用する場合はアクセスポイント側にも対応している機器が必要となります。



複数の端末が同時に
高速通信を利用

1台ずつ通信のため
順番待ち



長距離 & 広範囲につながる

HP Extended Range Wireless LANは、Wi-Fiでの接続性の向上を実現。無線LANのアクセスポイントからPCまでの間に遮蔽物がある場合もスループットが落ちにくいため、人数の多い教室の中でもデータをより速く、より長く、転送することができます。

MU-MIMO(マルチユーザーマイモ)とは

MU-MIMOは、「Multi-User、Multiple-Input、Multiple-Output(マルチユーザー、マルチインプット、マルチアウトプット)」の略語です。MU-MIMO(マルチユーザーマイモ)は無線LANルーターが端末の位置を推測し、その位置に最適な電波の送信方法を工夫して送信する「ビームフォーミング」機能であり、電波干渉が起きないように位相をずらして複数の端末に向けて電波を同時に送信する仕組みのことです。

循環型社会の推進

HPは、2030年までに製品と梱包材の循環利用率75%^{*1}の達成を目指すとともに、メンテナンス、アップグレード、修理、革新的なサービスベースのビジネスモデルを通じて製品寿命を延ばしています。

さらに、サービス終了時にはすべての製品の再利用または回収にも努めています。

私たちの目標は、100%再生可能エネルギーを利用し、製造時の廃棄物ゼロを達成することです。



製品の詳細は、
Webサイトでご確認ください。

[Webサイト](#)

*1 2030年までの、HPの年間の製品および梱包材の総重量に占める、リサイクル素材や再生可能素材および再生利用された製品や部品に由来する材料の割合。

HPは製品と生産プロセスを通じて、低炭素・循環型社会を推進。また、米国の環境基準EPEAT[®]において最多登録を保持し、世界で最も持続可能な製品ポートフォリオを提供します^{**2}

EPEAT[®]とは:



電子製品が環境に与える影響を評価するシステムで、米国をはじめ40を超える国で環境調達基準として採用。製品の環境性能により金・銀・銅に格付けされています。HPのGIGAスクール構想対応PCは、EPEAT[®] Goldを取得しています。

**2 2019年1月以降に製造されたHPのPC、ワークステーション、ディスプレイに適用。IEEE 1680.1-2018 EPEAT[®]に基づき、すべての必須基準を満たし、EPEAT[®] Silverの場合はオプションのポイントの50.74%、EPEAT[®] Goldの場合はオプションのポイントの75~100%をそれぞれ満たしていることで、最多のGoldとSilver EPEAT[®]登録を保持しています。このステータスは国によって異なります。詳細は www.epeat.net を参照してください。



HPのGIGAスクール構想対応PCに含まれる再生プラスチックの割合

- HP Pro x360 Fortis G9 Notebook PC … 20%
- HP Fortis x360 G3 J Chromebook … 2%
- HP Chromebook x360 11 G4 EE … 5%



ウイルス感染を予防する 最善の実践例

学校や家庭など、PCを使う場所はさまざまです。

最も手に触れるキーボード、マウス、トラックパッド、タッチスクリーン、またはその他の外面の掃除や消毒が、ウイルス感染を予防する最善の実践例の1つとされています。

アメリカ疾病予防管理センター (Centers for Disease Control and Prevention: CDC) は、米国保健福祉省所管の感染症対策の総合研究所です。HPのGIGAスクール構想対応PCをはじめHPのすべてのデバイスは、CDC推奨のアルコール溶液でのクリーニングが可能です。

CDC推奨の消毒液

- 70%のイソプロピルアルコールと30%の水で構成されたアルコール溶液
- 通常は70%のイソプロピルアルコールと30%の水からなる溶液として販売されています。
- 日本においては一般的なエタノール系の消毒剤を用いるようにしてください。



デバイスを清潔に保つ

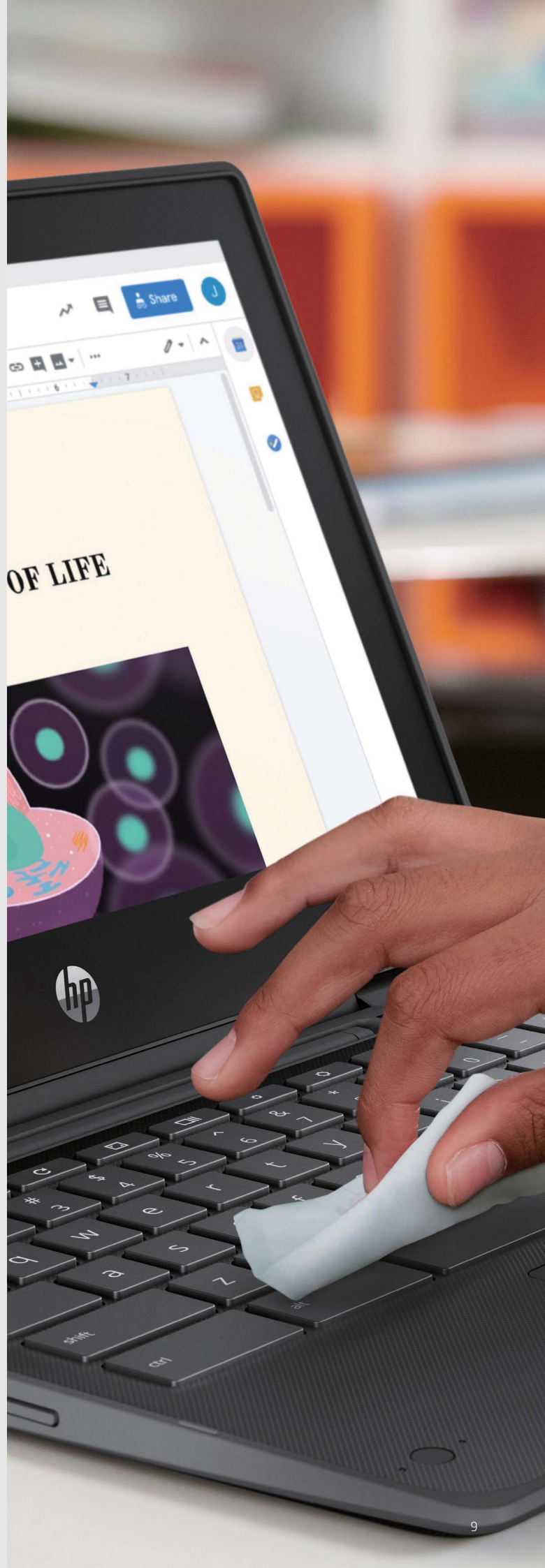
「HP Easy Clean 2.0」は、デバイスを清掃する際、誤入力を防ぐ機能です。デバイスの電源を切らずに、タッチスクリーン、キーボード、クリックパッドをボタン一つで無効化でき、デバイスの清掃ができます。

- ※ 「HP Easy Clean 2.0」は、HP Pro x360 Fortis G9 Notebook PCにて対応します。
- ※ 「HP Easy Clean 2.0」はWindows 10 RS3が必要で、キーボード、タッチスクリーン、クリックパッドのみを無効化します。ポードは無効化されません。
- ※ HP製品を安全かつ効果的に清掃する方法については、Webページを参照ください。



製品の詳細は、
Webサイトでご確認ください。

[Webサイト](#)





 Windows 10 Pro

HP Pro x360 Fortis G9 Notebook PC

壊れにくく、さまざまな
学びに対応できる教育向け
コンバーチブルPC



11.6インチのディスプレイが360度回転することで柔軟な使い方を可能に。1,000回のランダム落下試験通過など、さまざまな教育現場の状況を想定した耐久試験をクリアする設計や素材を採用。高耐久性ロングバッテリー標準搭載、802.11ax(Wi-Fi 6)対応で快適な通信環境を実現します。



製品の詳細は、
Webサイトでご確認ください。

[Webサイト](#)

ポイント

- 122cmから合板への落下テストを含む米軍調達基準(MIL-STD-810H)の耐久テストに加え、76cmからコンクリートへの落下テストもクリア
- 高耐久性のバッテリーを搭載(1,000回の充放電が可能)、90分の充電で90%回復する急速充電機能
- 日本語JIS配列キーボードは防滴かつキートップが外れにくい仕様
- 有線LANポートを搭載、Wake On LANに対応
- 高速無線LAN規格「Wi-Fi 6」(802.11ax)に対応
- 複数の端末に高速通信を提供するMU-MIMOに対応
- イン&アウトカメラ搭載(インカメラはプライバシーシャッター付)
- コンパクトなUSB Type-C®タイプのACアダプターを標準添付
- 米国の疾病対策予防センター(CDC)が推奨するクリーンアップに対応
- PCの状態を視覚でチェックできる「HP インタラクティブライト」搭載

ペンの格納と同時に充電、 充電切れや紛失を防止

キーボードにペンの充電機能付き格納庫を搭載。ペンの格納と同時に充電もできるので、充電切れや紛失を防止します。

- ワコムのアクティブ静電結合方式(AES)を採用
- 4,096段階の筆圧を感知し、紙のような書き心地を実現
- 20秒間の充電で最大70分間の連続使用が可能
- インジケータのランプで電池残量を確認可能
- ペン先を左右どちらの向きに格納しても充電可能
- サイズ: 149mm×9.5mm×9.5mm / 質量9g

※ オプションでのご用意はありません。



HP スリムリチャージブルペンの使い方は、
動画でご確認ください。

[動画](#)



授業における生徒と先生の 相互作用をサポート

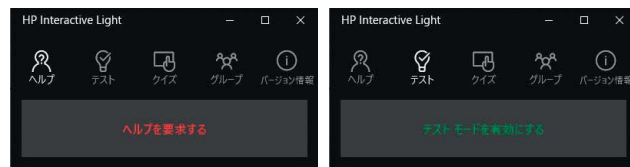
「HP インタラクティブライト」は生徒と先生の双方の視覚的なコミュニケーションをサポートする機能です。

生徒が使用するPCの状態を伝えることで授業の準備や進行をよりスムーズにできるほか、付属のアプリケーションは

他者との協働や相互作用を通じ、自らの考えを広げ深める、対話的な学びもサポートします。



付属アプリケーションの主な機能



ヘルプ

サポートが必要な状況を伝えることができます。この操作により、ランプが赤色で点滅します

テストモード

試験中は緑色に点灯、完了後はライトを消灯することで状況を伝えることができます



クイズモード

ライトの色に回答の選択肢を割り当てることができます。クイズや投票を素早く実施できます

グループモード

グループディスカッションなどグループを作るとき、3色で割り当てることができます

白色: 生徒端末がネットワークに接続されている場合に表示
赤色: 端末のバッテリー残量が20%未満の場合に点滅



HP インタラクティブライトの使い方は、
動画でご確認ください。

[動画](#)



HP Fortis x360 G3 J Chromebook

堅牢性と柔軟性を両立した、 教育向けコンバーチブル Chromebook

耐久性を重視した設計、Chrome OSのシンプルさと安全性、Wi-Fi 6接続、長時間のバッテリー駆動で、創造とコラボレーションを実現。11.6インチのディスプレイが360度回転することで柔軟な使い方ができ、さまざまな形で学ぶ要素を組み合わせたブレンド型学習をサポートします。



製品の詳細は、
Webサイトでご確認ください。

[Webサイト](#)

ポイント

- 122cmから合板への落下テストを含む米軍調達基準(MIL-STD-810H)の耐久テスト(19項目)に加え、76cmからコンクリートへの落下テストもクリア
- 特に傷が付きやすい角(エッジ)部分はポリマー樹脂で耐衝撃性を担保
- 高耐久性バッテリーを搭載、90分の充電で90%回復する急速充電機能
- 日本語JIS配列キーボードは防滴かつキートップが外れにくい仕様
- イン&アウトカメラを搭載、5MPアウトカメラはオートフォーカス対応
- ハードディスクよりも低電力で格段に高速なスピードを持つeMMC採用
- 高速無線LAN規格「Wi-Fi 6」(802.11ax)に対応
- コンパクトなUSB Type-C®タイプのACアダプターを標準添付
- 軽快で直感的な画面操作ができる10点マルチタッチに対応
- アメリカ疾病予防管理センター(CDC)が推奨するクリーンアップに対応



Chrome OSの シンプルさ

メンテナンスが少なく、管理しやすく、安全なChrome OSを搭載。2030年6月までのソフトウェアアップデートの自動更新と、ウイルス対策機能が組み込まれているため、デバイスはつねに保護され、最新の状態に保たれます



さらに進化した耐久性

HPの教育向けノートPCは、毎日の使用に耐える頑丈設計が特長です(P4-5)。

「強い」を意味するFortis(フォルティス)の名前が付いた製品は、さらに耐久性を高めており、より長くお使いいただけます。

- HP Total Test Process(12万時間を超えるHP独自の耐久試験をクリア)
- MIL-STD-810(米軍調達基準の耐久性に準拠。
76cm/122cmから合板への落下含む)
- 上記に加え、76cmからコンクリートへの落下テストをクリア
- ポリマーエッジ(PC側面のラバーで衝撃を吸収)
- 3Dテクスチャ(滑りにくく、グリップしやすい表面加工)
- ピック・レジスタンス機能(キートップが外れにくい仕様)
- 防滴キーボード(最大350mlの排水機構を備え、PC内部への液体浸入を抑制)
- 衝撃に強いパネル(Corning® Gorilla® Glass 3)
- IP41 防塵・防滴仕様

接続性と コラボレーション

高速で信頼性の高いWi-Fi6接続とデュアルカメラを使用して、高密度ワイヤレスネットワークでブレンド型学習を体験可能。

HDのインカメラと5MPオートフォーカスのアウトカメラは、簡単にすばやくピントを合わせることができ、録画、ストリーミング、チャットなど柔軟に利用できます。



HP Chromebook x360 11 G4 EE

初めてのICT教育に最適な 教育向けコンバーチブル Chromebook



11.6インチのディスプレイが360度回転することで柔軟な使い方を可能に。1,000回のランダム落下試験通過など、さまざまな教育現場の状況を想定した耐久試験をクリアする設計や素材を採用。高耐久性ロングバッテリー標準搭載、802.11ax (Wi-Fi 6) 対応で快適な通信環境を実現します。

ポイント

- 122cmから合板への落下テストを含む米軍調達基準 (MIL-STD-810H) の耐久テスト (19項目) に加え、76cmからコンクリートへの落下テストもクリア
- 特に傷が付きやすい角 (エッジ) 部分はポリマー樹脂で耐衝撃性を担保
- 高耐久性バッテリーを搭載、90分の充電で90%回復する急速充電機能
- 日本語JIS配列キーボードは防滴かつキートップが外れにくい仕様
- イン&アウトカメラを搭載、QRコードやバーコードの読み取りにも対応
- ハードディスクよりも低電力で格段に高速なスピードを持つeMMC採用
- 高速無線LAN規格「Wi-Fi 6」(802.11ax) 対応
- コンパクトなUSB Type-C®タイプのACアダプターを標準添付
- 軽快で直感的な画面操作ができる10点マルチタッチに対応
- アメリカ疾病予防管理センター (CDC) が推奨するクリーンアップに対応



製品の詳細は、
Webサイトでご確認ください。

[Webサイト](#)

本体キーボードに 収納・充電でき、 紛失も防止

HP Chromebook x360 11 G4 EEのキーボードに、USIペンの充電機能付き格納庫を搭載。USIペンの格納と同時に充電もできるので、充電切れや紛失を防止します。



本格的なドローイングが可能な
スタイラスペン



最新のUSI (Universal Stylus Initiative)
規格に対応



1回の充電で最大約20日間利用可能
(約2時間/日の利用頻度)



インジケータのランプで
電池残量を確認可能

※ 本体とのペアリング設定不要
※ サイズ/質量: 149mm×9.5mm×9.5mm / 9g
※ HP Chromebook x360 11 G4 EEの本体と同梱となります。オプションとしての取り扱いはありません。

USI (Universal Stylus Initiative) とは

アクティブスタイラスの標準化のためのコンソーシアムであり、Wacom、Waltop、Synaptics、Intel、Samsung、Google等(順不同)がメンバーとなっています。双方向通信のプロトコルにより、周辺機器のノイズの影響を受けにくく、異なるメーカーのデバイス間でもシームレスなドローイングが可能になります。4096階調のスムーズな描き心地に対応するメモアプリやホワイトボードで相手とコラボすることも可能です。



HP Chromebook x360 11 G4 EE
標準添付USIペンの使い方は、
動画でご確認ください。

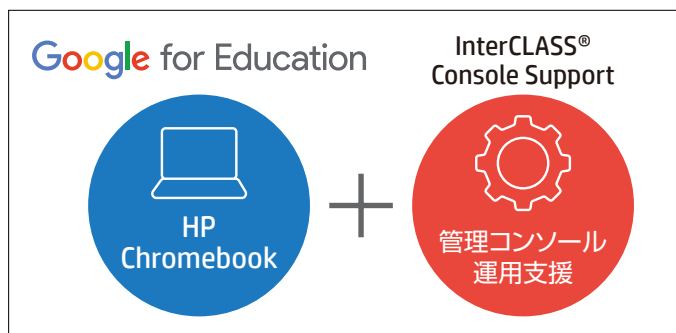
[動画](#)



Chrome Education Upgradeを補完する運用管理支援ツールを無償提供

Chrome Education Upgradeは、1つの端末から同じドメインのすべての端末を設定できる、管理コンソールです。何百台、何千台のChromebookも、数回のクリックだけで簡単に管理できます。チエル社が開発したInterCLASS® Console Supportは、Chrome Education Upgradeを補完し、アカウント運用管理を効率化するアプリケーションです。HPのGIGAスクール向けChromebook製品は、InterCLASS® Console Supportを無償提供します。

HPのGIGAスクール向けChromebook製品基本パック



※ HPのGIGAスクール向けChromebook 製品基本パックは、HP Fortis x360 G3 J Chromebook / HP Chromebook x360 11 G4 EEが対象となります。

※ 学校で使用するChromebookは管理する端末ごとにChrome Education Upgradeのライセンスの購入が別途必要です。詳細はWebサイトをご覧ください。



[Webサイト](#)

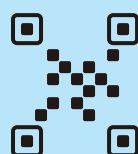
※ チエル社はChromebookの活用をさらに促進する協働学習支援ツールやWebフィルタリングサービスを提供します。詳細はWebサイトをご覧ください。



[Webサイト](#)

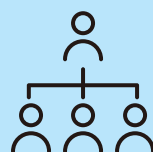


Google for Education™の管理業務を学校現場に合わせて効率化 InterCLASS® Console Supportの3つの特長



QRコードでかんたんログイン

ログイン用QRコードカードをカメラにかざして簡単ログイン。低学年の児童でもキーボードを使わずにログインができ授業をすぐに開始できます。万が一、QRコードカードを無くしても機能のON/OFFが可能、再発行もできるので安心です。



日本の教育現場で求められる管理に対応

ふりがな・出席番号など日本の教育現場で使用する情報で入力・管理することができます。また、教育委員会と学校で管理者が役割分担できアカウント管理を効率化できるので、入学・進級・卒業・転出入による名簿の更新作業も簡単です。



Google Classroomをすぐに使用開始

Google Classroomの使用開始時は学習者による事前設定が必要ですが、先生による登録のみですぐに使用開始できます。先生のGoogle Classroom管理の負担も無くなり、すぐに授業で活用できるようになります。

校務向けノートPC



 Windows 11

HP Elite Dragonfly G3

リモートワークを変革する、 プレミアム・モバイルノートPC

約1.0kgの軽さながら堅牢性も担保する「HP Elite Dragonfly G3」は、Webカメラや音響性能といったコラボレーション機能が大幅に向上。インテル® Evo™ プラットフォーム準拠で、高性能、速い応答性、長時間バッテリー駆動など新しいモバイルノートPC体験を実現。パフォーマンスや通信性能も進化し、自宅、学校、外出先など場所を選ばず、高い生産性を発揮できるように設計されています。



[製品詳細](#)



 Windows 11

HP EliteBook 630 G9

強固なセキュリティと管理性を備えた ハイエンド・モバイルノートPC

教室から職員室、自宅へと移動が必要となる校務の利用にも適した「HP EliteBook 630 G9」は、13.3インチワイドスリムでコンパクトなデザインの筐体に第12世代インテル® Core™ プロセッサを搭載し、パフォーマンス、先進のセキュリティ機能、堅牢性、管理性を兼ね備えます。ノイズキャンセリング機能、シャッター付きWebカメラを搭載し、オンライン授業やWeb会議も快適です。



[製品詳細](#)



 chromebook

HP Elite c645 G2 Chromebook Enterprise

本来の業務に集中できる、 エンタープライズ向けChromebook

「HP Elite c645 G2 Chromebook Enterprise」は、公的機関や規模が大きい法人に向けた機能を備えるChromebookです。14インチワイドフルHD液晶ディスプレイを搭載、AMD Radeon™ グラフィックスとプライバシー機能を備えており、クラウドでの作業効率をアップ。Chrome OS の管理機能により、ITのセキュリティに対応。4G LTE通信モジュール選択可能、Wi-Fi 6E対応で校務に必要なネットワーク環境を向上させます。



[製品詳細](#)

インターフェイス

HP Pro x360 Fortis G9 Notebook PC



1. 電源コネクタ
2. ネットワークポート(RJ45)
3. HDMI 1.4bポート
4. USB Type-A 3.1 Gen 1
5. USB Type-C® 3.1 Gen 1
(データ・充電・Alt-mode DisplayPort™ 1.2)
6. アウトカメラ
7. インカメラ
8. HP スリムリチャージペンは
(リチャージペンは付属モデルのみ)
9. コンボステレオヘッドフォン/マイクジャック
10. USB Type-A 3.1 Gen 1
11. ナノセキュリティロックケーブル用スロット
12. HP インタラクティブライト

HP Fortis x360 G3 J Chromebook



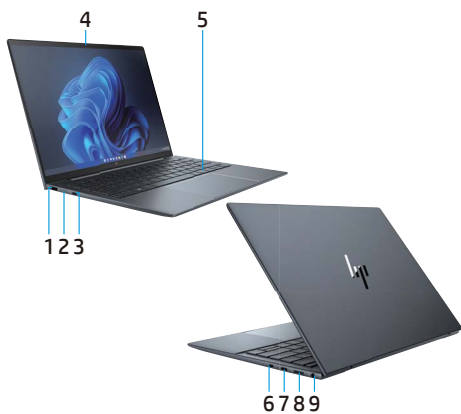
1. ナノセキュリティロックケーブル用スロット
2. USB Type-C® 3.2 Gen 1
(USB 充電対応、ビデオ/データサポート)
3. USB Type-A 3.2 Gen 1
4. 電源ボタン
5. 音量ボタン
6. アウトカメラ(5MP オートフォーカス)
7. インカメラ
8. コンボステレオヘッドフォン/マイクジャック
9. USB Type-A 3.2 Gen 1
10. USB Type-C® 3.2 Gen 1
(USB 充電対応、ビデオ/データサポート)

HP Chromebook x360 11 G4 EE



1. USB Type-A 3.1 Gen 1
2. USB Type-C® 3.1 Gen 2
(USB 充電対応、ビデオ/データサポート)
3. ナノセキュリティロックケーブル用スロット
4. 電源ボタン
5. 音量ボタン
6. アウトカメラ
7. インカメラ
8. microSDカードリーダー
9. USB Type-C® 3.1 Gen 2
(USB 充電対応、ビデオ/データサポート)
10. コンボステレオヘッドフォン/マイクジャック
11. USB Type-A 3.1 Gen 1

HP Elite Dragonfly G3



1. HDMI 2.0
2. Nano SIMカードスロット(LTEモデルのみ)
3. USB4 Type-C®(Thunderbolt™ 4対応、
USB 充電対応、DisplayPort™ 1.4)
4. 5MP Webカメラ、IRカメラ(Windows Hello対応)、
プライバシーシャッター機能付き
5. 指紋認証センサー
6. ナノセキュリティロック ケーブル用スロット
7. USB4 Type-C®(Thunderbolt™ 4対応、
USB充電対応、DisplayPort™ 1.4)
8. USB Type-A 3.2 Gen 1
9. コンボステレオヘッドフォン/マイクジャック

HP EliteBook 630 G9



1. ナノセキュリティロックケーブル用スロット
2. ネットワークポート(RJ45)ギガビット対応
3. USB Type-A 3.2 Gen1
4. コンボステレオヘッドフォン/マイクジャック
5. Webカメラ、プライバシーシャッター付き
6. 指紋認証リーダー
7. HDMI(v2.0b)
8. USB Type-A 3.2 Gen1
9. Thunderbolt™ 4
(USB Power Delivery、DisplayPort™ 1.4)
10. 電源コネクタ

HP Elite c645 G2 Chromebook Enterprise



1. HDMI 2.0
2. USB Type-A 3.2 Gen 1(充電サポート)
3. USB Type-C® 3.2 Gen 2
(USB 充電対応、DisplayPort™ 1.4)
4. microSD メモリーカードリーダー
5. スマートカードリーダー(オプション)
6. 5MP Webカメラ、プライバシーシャッター機能付き
7. 指紋認証センサー
8. ナノセキュリティロック ケーブル用スロット
9. USB Type-C® 3.2 Gen 2
(USB 充電対応、DisplayPort™ 1.4)
10. USB Type-A 3.2 Gen 1(充電サポート)
11. コンボステレオヘッドフォン/マイクジャック

※LTE非対応モデルのインターフェイスとなります。LTE対応モデルのインターフェイスはWebでご確認ください。

オプション



HP 65W USB-C ラップトップチャージャー

製品番号(型番):671R3AA#ABJ

希望小売価格(税込):5,500円

- 最新規格USB-C® PD対応のコンパクトなACアダプター
- コンセント部分を折りたたむことができカバンにもスッキリ収納可能
- アース線のない日本専用設計、無駄のない美しいデザインを実現
- 動作電圧:90-265VAC(電源コネクタは100VAC、動作周波数:50-60Hz)
- サイズ:74×74×28.5mm / 質量:約245g



HP Pro Pen

製品番号(型番):8JU62AA#UUF

希望小売価格(税込):7,480円

- 4,096段階の精緻な筆圧レベル
- ペ어링なしで使える
- 長時間設計で約11ヵ月利用可能*1
- ペンホールとストラップ付属*2
- 替えチップ×1同梱
- サイズ:140×9.5mm / 質量:18g(電池込)

*1 3時間/日使用を想定、単6形(AAAA)乾電池使用 *2 ペンホールはテープでPC本体に粘着、ストラップはPC本体底面ネジにくくり付け可 ※Bluetoothには非対応です ※ペン本体のボタンは、機能の割り当て、機能のカスタマイズには非対応です(一部のMicrosoft Appsで利用可) ※対応製品:HP Pro x360 Fortis G9 Notebook PC



USB光学式小型マウス2014

製品番号(型番):G1K28AA#UUF

希望小売価格(税込):4,400円

- 児童の小さな手にもフィットする小型マウス
- マウスとPC本体をUSB有線で接続
- サイズ:37×98×59mm / 質量:61g



HP Sure Key Cable Lock

製品番号(型番):6UW42AA

希望小売価格(税込):5,280円

- HP純正、盗難防止ケーブル
- 付け替えが可能な4種類のロックヘッドを付属(ノート/デスク/ディスプレイなどマルチで使用可能)
- ロックヘッドをセット後、ワンプッシュでロックが完了
- ケーブル長:183cm / 質量:142.1g(ケーブル+クリップ)
- ロックヘッド質量:各4.8g
- 同梱物:ロックヘッド×4、ケーブルマネジメントクリップ×1、鍵×2



HP USBスーパーマルチドライブ 2014

製品番号(型番):F2B56AA

希望小売価格(税込):15,400円

- USB2.0接続の外付けスーパーマルチドライブ
- サイズ:14×144×137.5mm
- 書込対応メディア: DVD±R、DVD±R DL(2層)、DVD+RW(8倍速)、DVD-RW(6倍速)、CD-R、CD-RW(24倍速)
- 読込対応メディア: DVD-ROM(8倍速)、CD-ROM/CD-R/CD-RW/CD-DA(24倍速)、DVD±RW(8倍速)、DVD±R(8倍速)、DVD±R DL(2層)(8倍速)、CD-ROM XA/Super Audio CD



HP USB-C to RJ45アダプターG2

製品番号(型番):4Z527AA

希望小売価格(税込):4,180円

- USB Type-C®ポートをRJ45(有線LANポート)に変換するアダプター。
- 最大1 GbpsのEthernetに対応、持ち運びに便利な軽量デザイン。
- 管理性:PXEブート、Wake-on-Lan、MACアドレスパススルー
- サイズ:180×21×17mm / 質量:20g
- ケーブル長:104mm
- 保証:1年間



HP ユニバーサルUSB-Cマルチポートハブ

製品番号(型番):50H55AA

希望小売価格(税込):12,100円

- 7つのポートを搭載し、ビデオ出力は4K×2画面に対応するUSB-C®ハブ。
- USB Type-C®パススルー対応で周辺機器を使いながらPCへの給電も可能。持ち運びに便利な小型軽量デザイン。
- ポート:USB-A 3.2×2、USB Type-C® 3.2×1、USB Type-C®パススルー(最大65W)×1、HDMI 2.0×1、Display port(DP 1.2)×1、RJ45×1
- サイズ:150×55×21.5mm / 質量:115g
- 保証:1年間

製品スペック

HP Pro x360 Fortis G9 Notebook PC

製品番号(型番) ^{※16} 希望小売価格	6Z977PA#ABJ 83,380円(税込)	6Z978PA#ABJ 83,380円(税込)	6N0L3PA#ABJ 76,780円(税込)	6N0L4PA#ABJ 76,780円(税込)
オペレーティングシステム ^{※1}	Windows 10 Pro Education (Windows 11 Pro Educationからのダウンロード)	Windows 10 Pro (Windows 11 Proからのダウンロード)	Windows 10 Pro Education (Windows 11 Pro Educationからのダウンロード)	Windows 10 Pro (Windows 11 Proからのダウンロード)
プロセッサ	インテル® Celeron® N4500 プロセッサ(2コア、4MBキャッシュ、1.1-2.8GHz)			
メモリ ^{※2}	オンボード 4GB DDR4-2933			
ストレージ ^{※3}	64GB eMMC			
Webカメラ	イン:720p HDカメラ(プライバシーシャッター付き) / アウト:5MP カメラ			
ネットワークコントローラー	10/100/1000 Gigabit イーサネットコントローラー			
無線LAN / Bluetooth	インテル® Wi-Fi 6 AX201 a/b/g/n/ac/ax(アンテナ数:送信2、受信2)(Wi-Fi準拠)+Bluetooth5			
グラフィックスタイプ	インテル® UHD グラフィックス(プロセッサ内蔵)			
ディスプレイ ^{※4}	11.6インチワイドHD(1366×768) 液晶タッチディスプレイ 光沢 with Corning® Gorilla® Glass 3、250nits、IPS方式			
外部ディスプレイ ^{※5}	HDMI(1.4b)ポート			
リチャージブルペン	HP スリム リチャージブルペン(充電機能付トレイ・キーボード上部に格納)	なし		
ポインティングデバイス	クリックパッド(ジェスチャー対応)			
キーボード	日本語、防滴機能 / ピック・レジスタンス機能(キートップが外れにくい)、キーピッチ:18.7×18.7mm、キーストローク:1.4mm、JIS標準準拠			
インターフェイス	USB Type-A(3.2 Gen 1)×2、USB Type-C® ポート(データ・充電・Alt-mode DisplayPort™ 1.2)×1、HDMI(1.4b)×1、RJ45×1、コンボステレオヘッドフォン/マイクジャック×1			
オーディオ機能	デュアルスピーカー、デュアルアレイ マイク			
セキュリティ機能	HP BIOSphere Gen6、HP Sure Sense、HP Sure Start Gen7、HP Secure Erase、ナノセキュリティロック ケーブル用スロット(約2.5×6mm)			
セキュリティチップ	TPM 2.0準拠			
サイズ(W×D×H)	297×203.7×21.2(最薄部、突起部含まず)mm			
質量 ^{※6}	約1.47kg			
ACアダプター	HP 45W USB Type-C® アダプター			
省エネ法に基づくエネルギー消費効率 ^{※1}	10区分 14.7kWh/年(81%)	10区分 14.7kWh/年(81%)		
各種規格適合	RoHS指令、グリーン購入法、国際エネルギースタープログラム、EPEAT、VCCI、J-Moss(JIS C0950) ^{※1} 、MIL-STD-810H(19項目)等			
標準バッテリー ^{※8}	リチウムイオンポリマーバッテリー(3セル、42Whr / 高耐久ロングライフ)			
バッテリー駆動時間 ^{※9}	Mobilemark2018測定時:最大約10時間 / JEITA測定法Ver2.0:最大約13時間37分			
バッテリー充電時間	HPファスト チャージ(90%まで約90分) ※電源OFFまたはスタンバイモード時			
ソフトウェア ^{※10}	HP Support Assistant等			
リカバリメディア ^{※11}	リカバリメディアは付属しません			
主な添付品 ^{※12}	HP スリム リチャージブルペン、HP 45W USB Type-C® アダプター、電源コード、保証書等	HP 45W USB Type-C® アダプター、電源コード、保証書等		
保証期間 ^{※13}	標準保証:1年(1年間引き取り修理サービス ^{※14} 、1年間パーツ保証/電話サポート) グローバルワランティ ^{※15}			

製品の仕様は予告なく変更する場合があります。 Windowsのサポートはマイクロソフト社指定のソリューションプロバイダーにて有償で受けることが可能です。

※1 Windows 10 Proがプリインストールされています。Windows 11 Proのライセンスも含まれています。Windows 11にアップグレードする前に、すべてのデータをバックアップしてから、Windows 10をアンインストールし、データの損失を防止してください。 ※2 本製品はお客様作業によるメモリ増設作業に対応しません。 ※3 プライマリパーティション(Cドライブ)は全領域がNTFSフォーマットとなります。起動時にバックアップイメージ保存用パーティションとして30GB前後割り当てられます。標準ツールでは、それ以外のパーティション構成を任意に変更することはできません。パーティション構成を変更するには、オペレーティングシステムCDまたは市販のパーティション管理ソフトウェアが必要です。パーティション構成を変更した環境での動作は保証されません。 ※4 液晶ディスプレイは、液晶の特性上、画面の一部に点灯しない画素(ドット)や、常時点灯する画素、明るさのむらなどがあらわれる場合があります。これらは故障ではありませんので、予めご了承ください。 ※5 接続するディスプレイの解像度、リフレッシュレートに依存します。ディスプレイによっては表示できない解像度・リフレッシュレートがある場合があります。 ※6 最軽量時の質量です。質量は構成によって異なります ※7 ACアダプター運用時、周辺機器の接続なしで、OSを起動させた状態での測定値。 ※8 バッテリーは指定の方法以外で充電しないでください。バッテリーパックは火の中に入れてください。バッテリーパックに衝撃を与えないでください。バッテリーパックを分解、改造しないでください。端子ショート、水漏れ、高温環境での放置等は故障の原因となりますので避けてください。バッテリーパックは消耗品です。 ※9 バッテリー駆動時間は動作環境・システム設定により変動します。 ※10 保証およびサポートはそれぞれソフトウェアベンダーからの提供となります。プリインストールソフトウェアは予告なく変更となる場合があります。 ※11 リカバリメディアはリカバリメディアキット販売窓口よりご購入ください。 <http://www.hp.com/jp/recoverykit> リカバリメディアには製品出荷時にインストールされている一部のアプリケーションは付属しておりません。リカバリメディアでのリカバリ後、必要に応じてサポート&ドライバーページよりソフトウェアをダウンロードし、インストールして利用することが可能です。 <http://www8.hp.com/jp/ia/support-drivers.html> HDD換装時またはフォーマット時にはリカバリメディアが必要になります。 ※12 添付品は予告なく変更になる場合があります。 ※13 標準保証期間終了後は有償のサービス提供となります。 ※14 お客様のご希望の場所に引取り伺い、修理後返送するサービスです。保証内容は製品に付属する保証規定に準じます。 ※15 国、地域により提供されるサービスおよびサポートの内容が異なります。 ※16 マイクロソフト社が提供するGIGAスクールバジェットに該当する。Windows 10 Pro Education OS搭載シリーズとなり、ご提案いただく前にマイクロソフト社のホームページにて当該GIGAスクール対応PCをご利用いただける教育機関をご確認ください。 6Z977PA#ABJ、6N0L3PA#ABJ;ご利用いただける教育機関をご確認ください。 6Z978PA#ABJ、6N0L4PA#ABJ; 検校・検校・開発機用途や、マイクロソフト指定の教育機関以外でのご利用の際はこちらをお買い求めください。 ※1 エネルギー消費効率とは、JIS C62623(2014)に規定する方法により測定した年間消費電力量です。省エネルギー基準達成率は以下の表示語で表します。A:100%以上110%未満、AA:110%以上140%未満、AAA:140%以上。但し、達成率が100%未満の場合は達成率をそのまま%で表示しています。 ※II J-Mossグリーンマークに対応しています。J-Mossグリーンマーク製品の詳細情報は、<https://www.hp.com/jp/pc-greenlabel> をご覧ください。 ※III PC3R[PCグリーンラベル制度]の審査基準(Ver.1.3または1.4)を満たしています。詳細は、Webサイト <http://www.pc3r.jp> をご覧ください。環境性能レーティング(星マーク)とは、加点項目の達成状況に応じて格付けしたものです。★は達成率35%未満、★★は35%以上70%未満、★★★は70%以上を示します。 ※環境条件(動作時):温度0~35℃、相対湿度10~90%(但し、結露しないこと)。(非動作時):温度-20~60℃、相対湿度5~95%(但し、結露しないこと)。 ※使用状況により本体底面、バームレスト部、各種コネクタ・インターフェイス、液晶ディスプレイ周辺、キーボード、ファンの吹き出し口、ACアダプターの表面、バッテリーパックなどが高温になる場合があります。長時間むき・腿のうでで使用したり、高温部に触れていたり、通風孔からの風当たることにより、低温やけどの恐れがあります。 ※本製品には磁石が使用されています。精密機器、クレジットカード等に影響をおよぼす可能性がありますので、ご注意ください。

HP Fortis x360 G3 J Chromebook

製品型番 希望小売価格	7X8K0PA#ABJ 60,280円(税込)
オペレーティング システム	Chrome OS
プロセッサー	インテル® Celeron® N4500 プロセッサー(2コア、4MBキャッシュ、1.1-2.8GHz)
メモリ*1	オンボード 4GB LPDDR4X-4266
ストレージ	32GB eMMC
Webカメラ	イン:720p HD カメラ / アウト:5MP カメラ(Auto Focus機能付き)
ネットワーク コントローラー	なし
無線LAN / Bluetooth	インテル® Wi-Fi 6 AX201 a/b/g/n/ac/ax(アンテナ数:送信2、受信2)(Wi-Fi準拠)+Bluetooth 5.2
グラフィックスタイプ	インテル® UHD グラフィックス(プロセッサー内蔵)
ディスプレイ*2	11.6インチワイド HD(1366×768)液晶タッチディスプレイ 光沢 with Corning® Gorilla® Glass 3、220nits、UWWA
外部ディスプレイ*3	USB Type-C®(DisplayPort™ 1.2)
ポインティング デバイス	クリックパッド(マルチタッチジェスチャー対応)
キーボード	日本語、防滴機能 / ピック・レジスタンス機能(キートップが外れにくい)、キーピッチ:18.7×18.7mm、キーストローク:1.4mm、JIS標準準拠
インターフェイス	USB Type-A(3.2 Gen 1)×2、USB Type-C®(データ・充電・Alt-mode DisplayPort™ 1.2)×2、コンボステレオヘッドフォン/マイクジャック×1
オーディオ機能	デュアルスピーカー、デュアルマイク
セキュリティ機能	ナノセキュリティロック ケーブル用スロット(約2.5×6mm)
セキュリティチップ	Titan C security chip
サイズ(W×D×H)	約295×205.3×20.9(最薄部、突起部含まず)mm
質量*4	約1.47kg
ACアダプター	HP Smart 45W USB Type-C® アダプター
省エネ法に基づく エネルギー消費効率*1	後日公開
各種規格適合	RoHS指令、グリーン購入法、国際エネルギースタープログラム、EPEAT、VCCI、J-Moss(JIS C0950)*11、MIL-STD-810H(19項目)等
標準バッテリー*5	リチウムイオンポリマーバッテリー(2セル、47Whr / 高耐久ロングライフ)
バッテリー駆動時間*6	Google Chrome OS power_LoadTest:最大約11時間、JEITA測定法Ver2.0:最大約14時間12分
主な添付品*7	HP Smart 45W USB Type-C® アダプター、電源コード、保証書等
保証期間*8	標準保証:1年(1年間引き取り修理サービス*9、1年間パーツ保証/電話サポート)
	グローバルワランティ*10

製品の仕様は予告なく変更する場合があります。

*1 本製品のメモリは増設・交換できません。 *2 液晶ディスプレイは、液晶の特性上、画面の一部に点灯しない画素(ドット)や、常時点灯する画素、明るさのむらなどがあらわれる場合があります。これらは故障ではありませんので、予めご了承ください。 *3 接続するディスプレイの解像度、リフレッシュレートに依存します。ディスプレイによっては表示できない解像度・リフレッシュレートがある場合があります。 *4 最軽量時の質量です。構成により異なります。重量は個体差があり、同じ構成でも異なる場合があります。 *5 バッテリーパックは指定の方法以外で充電しないでください。バッテリーパックは火の中に入れてください。バッテリーパックに衝撃を与えないでください。バッテリーパックを分解、改造しないでください。端子ショート、水漏れ、高温環境での放置等は故障の原因となりますので避けてください。バッテリーパックは消耗品です。 *6 バッテリー駆動時間は動作環境・システム設定により変動します。ChromeOSの消費電力負荷およびバッテリー駆動時間テストに基づきます。詳しくはこちら(<https://www.chromium.org/chromium-os/testing/power-testing>) *7 添付品は予告無く変更になる場合があります。 *8 標準保証期間終了後は有償のサービス提供となります。 *9 お客様のご希望の場所に引取に伺い、修理後返送するサービスです。保証内容は製品に付属する保証規定に準じます。 *10 国、地域により提供されるサービスおよびサポートの内容が異なります。 *11 エネルギー消費効率とは、JIS C62623(2014)に規定する方法により測定した年間消費電力量です。省エネルギー基準達成率は以下の表示語で表します。A:100%以上110%未満、AA:110%以上140%未満、AAA:140%以上。但し、達成率が100%未満の場合は達成率をそのままで表示しています *12 J-Mossグリーンマークに対応しています。J-Mossグリーンマーク製品の詳細情報は、<https://www.hp.com/jp/jp-greenlabel> をご覧ください。

*環境条件(動作時):温度0~35°C、相対湿度10~90%(但し、結露しないこと)、高度-15.24m~3048m(非動作時):温度-20~60°C、湿度5~95%(但し、結露しないこと)、高度-15.24m~12192m。 *使用状況により本体底面、パームレスト部、各種コネクター・インターフェイス、液晶ディスプレイ周辺、キーボード、ACアダプターの表面、バッテリーパックなどが高温になる場合があります。長時間ひざ・膝のうえで使用したり、高温部に触れていたり、通風孔からの風に当たることにより、低温やけどの恐れがあります。 *本製品には磁石が使用されており、精密機器、クレジットカード等に影響をおよぼす可能性がありますので、ご注意ください。

HP Chromebook x360 11 G4 EE

製品番号(型番) 希望小売価格	3Y1W9PA#ABJ 65,780円(税込)
オペレーティング システム	Chrome OS
プロセッサ	インテル® Celeron® N4500プロセッサ(2コア、4MBキャッシュ、1.1-2.8GHz)
メモリ*1	オンボード 4GB LPDDR4X-4266 SDRAM
カラー	ジェットブラック
ストレージ	32GB eMMC
オプティカルドライブ	なし
Webカメラ	イン:720p HDカメラ / アウト:8MPカメラ
ネットワーク コントローラー	なし
無線LAN / Bluetooth	インテル® Wi-Fi 6 AX201 a/b/g/n/ac/ax(アンテナ数:送信2、受信2)(Wi-Fi準拠、CCX準拠)+Bluetooth 5.1
グラフィックスタブ	インテル® UHD グラフィックス(プロセッサ内蔵)
ディスプレイ*2	11.6インチワイド HD(1366×768)液晶タッチディスプレイ 光沢 with Corning® Gorilla® Glass 3、220nits、UWVA
外部ディスプレイ*3	USB Type-C®(DisplayPort™ 1.4)
アクティブペン	HP USI アクティブペン(充電機能付トレイ・キーボード上部に格納)
ポインティング デバイス	クリックパッド(マルチタッチジェスチャー対応)
キーボード	日本語、防滴機能 / ピック・レジスタンス機能(キートップが外れにくい)、キーピッチ:18.7×18.7mm、キーストローク:1.4mm、JIS標準準拠
インターフェイス	USB Type-C®(データ・Display Port、充電)×2、USB Type-A×2、コンボステレオヘッドフォン/マイクジャック×1、microSDカードリーダー*4*5
オーディオ機能	デュアルスピーカー、マイク
セキュリティ機能	ナノセキュリティロック ケーブル用スロット
セキュリティチップ	Titan C security chip
サイズ(W×D×H)	約295×205×23(最薄部、突起部含まず)mm
質量*6*14	約1.52kg
ACアダプター	HP 45W USB Type-C® アダプター
消費電力 (通常時*7 / 最大時)	5W / 45W
省エネ法に基づく エネルギー消費効率*1	10区分 11.1kWh/年(99%)
環境関連法規対応	RoHS指令、グリーン購入法、国際エネルギースタープログラム、EPEAT、VCCI、J-Moss(JIS C0950)*11、PCグリーンラベル(★★★Ver.14)*12等
標準バッテリー*8	リチウムイオンポリマーバッテリー(2セル、47Whr / 高耐久ロングライフ)
バッテリー駆動時間*9	Google Chrome OS power_LoadTest:約12時間 / JEITA測定法Ver2.0:約14.2時間
バッテリー充電時間	HPファスト チャージ(90%まで約90分) ※電源OFFまたはスタンバイモード時
主な添付品*10	HP USI アクティブペン、HP 45W USB Type-C® アダプター、電源コード、保証書等
保証期間*11	標準保証:1年(1年間引き取り修理サービス*12、1年間パーツ保証/電話サポート) グローバルワランティ*13

*1 本製品のメモリは増設・交換できません。 *2 液晶ディスプレイは、液晶の特性上、画面の一部に点灯しない画素(ドット)や、常時点灯する画素、明るさのむらなどがあらわれる場合があります。これらは故障ではありませんので、予めご了承ください。 *3 接続するディスプレイの解像度、リフレッシュレートに依存します。ディスプレイによっては表示できない解像度・リフレッシュレートがある場合があります。 *4 他社製品のすべての動作を保証するものではありません。 *5 「SDメモリーカード」の著作権保護機能には対応しておりません。SDメモリーカードのセキュリティ機能は利用できません。SDメモリーカードのセキュリティ機能に対応した機器で暗号化されたデータは使用できません。SD I/Oカードはご利用できません。「SDメモリーカード」の詳細につきましてはこちらのサイトをご覧ください。(http://panasonic.jp/sd/) *6 最軽量時の質量です。質量は構成によって異なります。 *7 ACアダプター運用時。周辺機器の接続なしで、OSを起動させた状態での測定値。 *8 バッテリーパックは指定の方法以外で充電しないでください。バッテリーパックは火の中に入れてください。バッテリーパックに衝撃を与えないでください。バッテリーパックを分解、改造しないでください。端子ショート、水漏れ、高温環境での放置等は故障の原因となりますので避けてください。バッテリーパックは消耗品です。 *9 バッテリー駆動時間は動作環境・システム設定により変動します。ChromeOSの消費電力負荷およびバッテリー駆動時間テストに基づきます。詳しくはこちら(http://www.chromium.org/chromium-os/testing/power-testing) *10 添付品は予告無く変更になる場合があります。 *11 標準保証期間終了後は有償のサービス提供となります。 *12 お客様のご希望の場所に引取に伺い、修理後返送するサービスです。保証内容は製品に付属する保証規定に準じます。 *13 国・地域により提供されるサービスおよびサポートの内容が異なります。 *14 梱包サイズ 約435×67×258mm / 約2.13kg

*1 エネルギー消費効率とは、JIS C62623(2014)に規定する方法により測定した年間消費電力です。省エネルギー基準達成率は以下の表示語で表します。A:100%以上110%未満、AA:110%以上140%未満、AAA:140%以上。但し、達成率が100%未満の場合は達成率をそのまま%で表示しています。 *II J-Mossグリーンマークに対応しています。J-Mossグリーンマーク製品の詳細情報は、https://www.hp.com/jp/pc-greenlabel をご覧ください。 *III PC3R「PCグリーンラベル制度」の審査基準(Ver.13または14)を満たしています。詳細は、Webサイト http://www.pc3r.jp をご覧ください。環境性能レーティング(星マーク)とは、加算項目の達成状況に応じて格付けしたものです。★は達成率35%未満、★★は35%以上70%未満、★★★は70%以上を示します。

*環境条件(動作時):温度0~35℃、相対湿度10~90%(但し、結露しないこと)。(非動作時):温度-20~60℃、相対湿度5~95%(但し、結露しないこと)。 *使用状況により本体底面、バームレスト部、各種コネクター・インターフェイス、液晶ディスプレイ周辺、キーボード、ファンの吹き出し口、ACアダプターの表面、バッテリーパックなどが高温になる場合があります。長時間ひざ・腿のうえで使用したり、高温部に触れていたり、通風孔からの風当たることにより、低温やけどの恐れがあります。 *本製品には磁石が使用されており、精密機器、クレジットカード等に影響をおよぼす可能性がありますので、ご注意ください。

急速充電に対応する、コンパクトな USB Type-C®タイプの ACアダプター



HP Pro x360 Fortis G9 Notebook PC 標準添付 HP 45W USB Type-C® アダプター

サイズ:94×40×26.5mm
質量:192.5g +/-10%
ケーブル長さ:1.8m

HP Fortis x360 G3 J Chromebook / HP Chromebook x360 11 G4 EE 標準添付 HP 45W USB Type-C™ アダプター

サイズ:95×43×27.5mm
質量:200g +/-10%
ケーブル長さ:1.8m



HP Pro x360 Fortis G9 Notebook PC

USB Type-C®タイプの充電コネクタ(差込口)はPC本体の右側面に対応

HP Fortis x360 G3 J Chromebook / HP Chromebook x360 11 G4 EE

USB Type-C®タイプの充電コネクタ(差込口)はPC本体の左右側面に対応



長さ1mの電源ケーブルは、コンセント側2ピン、ACアダプター側3ピンを採用(共通)



HP Care Pack

HPの教育向け製品をさらに長く安心してお使いいただけるサービスをご用意しています

梱包不要・送料無しの修理サービス

故障したHP製品を引き取り修理するサービスです。お客様の希望される場所へハードウェアを引き取りに伺い、修理後にお届けします。梱包用の箱を準備させていただきますので、お客様にて梱包いただく必要はございません。(梱包および送料はHP負担)

HP CarePackハードウェアオフサイトクーリエ(引取修理)

HP Pro x360 Fortis G9 Notebook PC

年数	3年	4年	5年
製品番号(型番)	U23JZE	U23JXE	U23JYE
希望小売価格(税込)	12,100円	18,700円	25,300円

HP Fortis x360 G3 J Chromebook HP Chromebook x360 11 G4 EE

年数	3年	4年	5年
製品番号(型番)	UQ990E	U9DQ4E	U9DQ9E
希望小売価格(税込)	10,890円	16,940円	22,990円

内蔵バッテリー交換サービス

本サービスを購入いただくことで、3年間のサービス提供期間中に、お客様からの依頼に応じてバッテリーを1回交換するサービスです。お客様自身では取り外しができない、または取り外しが難しいバッテリー内蔵型ハードウェア製品のプライマリバッテリーを交換します。交換作業は引き取り修理サービスと同様の対応となります。

HP Care Packワンタイム内蔵バッテリー交換サービス

HP Pro x360 Fortis G9 Notebook PC HP Fortis x360 G3 J Chromebook HP Chromebook x360 11 G4 EE

年数	3年
製品番号(型番)	U06SWE
希望小売価格(税込)	37,950円

※ HP Care Pack サービスは製品本体ご購入日から1年間、購入可能です。
※ ハードウェア製品本体が故障中の場合、HP Care Pack ハードウェアサービスのご購入はできません。
※ 本ページに掲載のないHP Care Packサービスの価格、型番、詳細は[こちら](#)をご覧ください。



教育向けPC 世界シェアNo.1*

HPは50年以上にわたり、世界中の大小の教育機関と連携し、生徒が最大限の成果を引き出すために必要なテクノロジーの創造に取り組んでいます。

* 出典: IDC Quarterly Personal Computing Device Tracker, 2022Q4 2019年-2022年において、
教育向けTraditional Notebook PCおよびUltrabook Notebook PC出荷台数のCompany別年間シェア

お問い合わせはカスタマー・インフォメーションセンターへ

0120-436-555 受付時間: 月曜～金曜 9:00～18:00
(土曜、日曜、祝日、5月1日、年末年始など、日本HP指定の休業日を除く)

HP教育向けノートPC製品に関する情報は <https://www.hp.com/jp/education>



! 安全に関するご注意 ご使用の際は、商品に添付の取扱説明書をよくお読みの上、正しくお使いください。水、湿気、油煙等の多い場所に設置しないでください。火災、故障、感電などの原因となることがあります。

Ultrabook、Celeron、セレロン、Celeron Inside、Core Inside、Intel、インテル、Intel ロゴ、Intel Arc graphics、インテル Arc グラフィックス、Intel Atom、インテルアトム、Intel Atom Inside、Intel Core、インテルコア、Intel Inside、Intel Inside ロゴ、Intel vPro、インテルヴィープロ、Intel Evo、インテル Evo、Pentium、ペンティアム、Pentium Inside、vPro Inside、Xeon、シーオン、Xeon Inside、Intel Agilex、インテル Agilex、Arria、Cyclone、Movidius、eASIC、Ethernet、Iris、Killer、MAX、Select Solutions、Select ソリューション、Si Photonics、Stratix、Tofino、Intel Optane、インテル Optane は、Intel Corporation またはその子会社の商標です。

Microsoft®、Windows®は米国Microsoft Corporationの米国およびその他の国における登録商標または商標です。

引用された製品は、それぞれの会社の商標もしくは登録商標です。

記載されている会社名および商品名は、各社の商標または登録商標です。

記載事項は2023年3月現在のものです。

本カタログに記載された内容は、予告なく変更されることがあります。

© Copyright 2023 HP Development Company, L.P.

株式会社 日本HP

〒108-0075 東京都港区港南1丁目2番70号 品川シーズンテラス21階

JPT13615-10