

理想的な学校向けデジタル連絡ツール

スクリレ



スクリレは、学校と保護者の連絡手段をデジタル化し、
保護者向けの広告活動の収益より学校が使う物品に還元し、
学校活動を応援するサービスです。

個人情報の
登録が不要！

学校も保護者も
安心して活用
できます。



保護者との連絡や財源確保など

「スクリレ」は、学校と保護者をつなぐ連絡手段をデジタル化するサービスです。

学校単位の契約により保護者のスマートフォンに学校の先生が配付する「お便り」などを届けることができます。

最大の特徴は、アプリへの広告費の一部を学校に還元する「スクリレポイント」です。保護者がアプリ上の広告を閲覧することで、学校にポイントが付与されます。学校は貯めたポイントを事務用品などに交換できます。アプリ上の広告は、学校の地域や学年などに合わせた掲出が可能です。一部地域の学校で実施した本サービスの実証実験では高いご評価をいただいております、この度対象地域を全国に拡大します。

ニーズに応じた3つのサービス

スクリレ お便り

学校が配付する「お便り」を、デジタルで保護者のスマートフォンへ確実に届けます。

スクリレ オプション

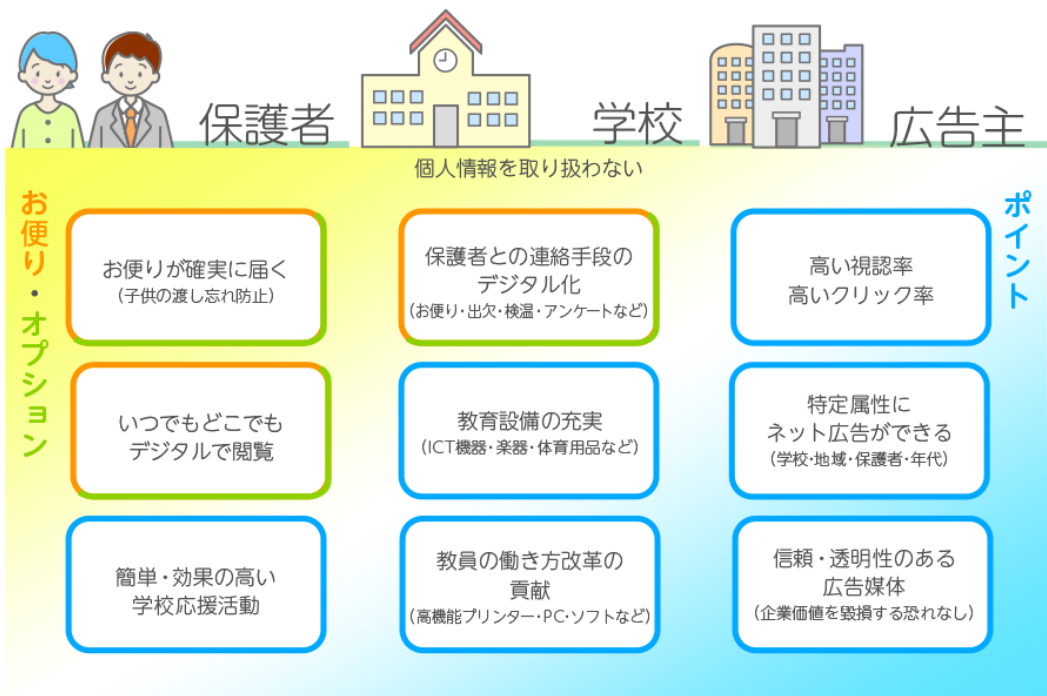
学校が必要な機能を任意に追加するもので、「欠席連絡」「個別連絡」「アンケート」など、学校と家庭の双方向のデジタル連絡手段として活用できます。

スクリレ ポイント

アプリ上の広告を保護者が閲覧することで、学校がポイントを獲得します。貯まったポイントは、学校で使う事務用品などに交換できます。

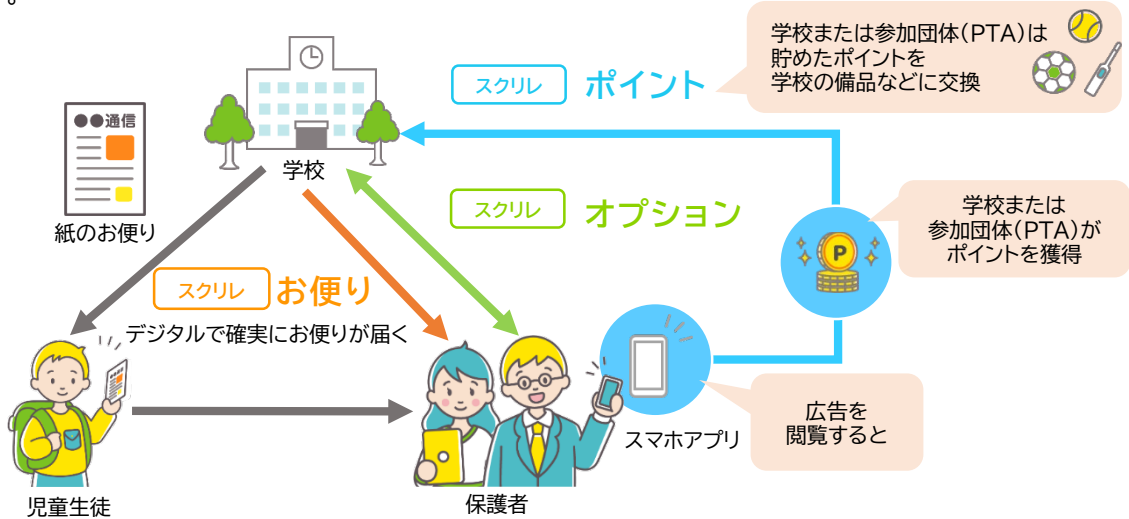
スクリレの価値提供

「スクリレ」は、学校・家庭・地域企業を相互につなぎ、学校のより良い環境づくりを応援します。



スクリレのサービスと仕組み

スクリレは、3つのサービスを提供します。スクリレお便り／スクリレオプションの2つのサービスは、連絡手段をデジタル化することで保護者との安心・便利・確実なコミュニケーションを実現します。スクリレポイントは、広告費用をポイントに還元し、物品に交換できるサービスです。スクリレお便り／スクリレオプションを理想科学が運営し、スクリレポイントを教育活動振興協会(SAPA)が運営しています。



理想科学は文教市場の課題解決に貢献するため、独自のソリューションサービス「スクリレ」を開発し、提供を開始します。「スクリレ」は、2020年度初めから実証実験を行っている実績のあるサービスです。

教えてスクリレ

他のサービスとスクリレはどう使い分けるの？

目的とユーザーに合わせて、デジタルサービスを使い分けることをおすすめします。



児童や生徒の
学力向上

- 児童や生徒単位でアカウントがあります。
- 児童生徒ごとの学習支援ができます。

STUDY

児童・生徒に最適

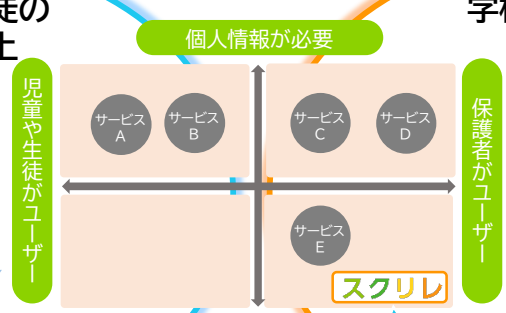


学校と保護者の
連絡手段

- 保護者単位でアカウントがあります。
- 保護者ごとの連絡に特化しています。

LIFE

保護者に最適



スクリレ
の特徴

- 兄弟がいる場合でも、子どもごとにログインする手間がありません。
- 個人情報を取得いたしません。
- 広告で獲得するポイントを教育設備に還元し、学校活動を応援できます。

教育現場のお悩みを

課題

校長先生

学校と保護者との連絡手段のデジタル化を進めたいが、個人情報の登録など管理が大変…

先生たちの業務負担を少しでも減らして働き方改革を進めたいが何かいい手段はないだろうか…

個人情報

業務負担



教職員

毎日の報告する検温結果の集計や電話での欠席連絡の対応が業務の負担に…

クラスからのお便りがランドセルの中に入りっぱなしということがよくあると、保護者会で連絡遅延が課題に…



事務職員

設備投資に必要な予算が足りない…



保護者

子どもが出し忘れた保護者会のお便りがランドセルの中からぐちゃぐちゃになって出てきた…
学校からのアンケートを紙に記入し提出するのって、結構負担が大きい…



スクリレで解決

スクリレは個人情報の登録不要で使えるため、学校側も保護者側も安心して活用できる！

スクリレなら、デジタル化により連絡業務の負担を軽減でき、働き方改革を推進できる！



スクリレなら、検温結果がクラスごとに集計され、欠席連絡の電話対応も不要で手間がかからない！
スクリレなら、デジタルと紙で保護者に確実に届くから、紛失による追加印刷が不要に。



スクリレなら、保護者の広告閲覧でポイントが貯まり、教育設備投資に還元できる。



スクリレなら、クラスのお便りがデジタル配信されてどこでも確認できるから、
子どもの予定管理が楽に。
スクリレなら、通勤中でもスマートフォンでアンケート回答ができる時間を有効活用できる！

空いている時間に広告を見るだけで学校を応援できる。



さらに、スクリレは個人情報の登録が不要だから、

スクリレで解決

スクリレ

お便り

| 2021年4月よりサービス開始中 |

紙とデジタルでお便りの課題を解決

- 「紙」を児童生徒に、「デジタル」を保護者に。お便りを確実に届けられる。
- 保護者はいつでもどこでもスマートフォンでお便りが見られる。



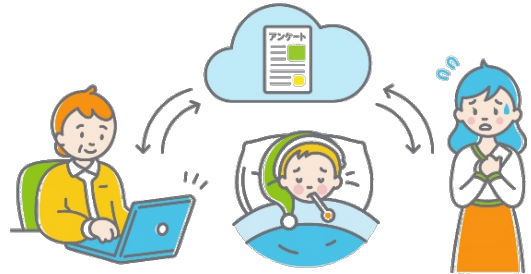
スクリレ

オプション

| 2021年7月受付開始(予定) | 2021年9月利用開始(予定) |

日常の公務負担の課題を解決

- 欠席や健康観察の連絡をデジタル化することで、朝の多忙な時間の電話対応が減少。
- 学校やPTAから保護者への個別連絡もアンケートもデジタル化。



スクリレ

ポイント

| 2021年7月受付開始(予定) | 2021年9月利用開始(予定) |

学校の財務不足を解決

- アプリ上の広告を保護者が任意で閲覧することで学校(PTA)にポイントが貯まる。
- 貯まったポイントは、学校備品などと交換可能。



※一定地域内のスクリレポイント利用者が少ない場合は、広告掲載がされないことがあります。

学校も保護者も安心して活用できます。

サービスの紹介

学校とは、「保育施設、幼稚園、小学校、中学校、義務教育学校(小中一貫校)、高等学校、中等教育学校(中高一貫校)、特別支援学校(聾学校等)、高等専門学校、大学、学童保育」を対象にしています。

スクリーン お便り 無償

学校のお便りが保護者に確実に届く安心。

学校から児童・生徒へ紙のお便りが配付されると、保護者のスマートフォンに同じお便りが配信されます。紙のお便りの紛失や保護者への渡し忘れを防ぐことができるほか、外出先など、保護者が時間のあるときにいつでも内容を確認することができます。

また、過去のお便りを確認したり、大事なお便りにブックマークを付けて管理したりできます。

お便りは児童・生徒別にタブで切り替えて一覧表示できるので、ご兄弟・姉妹がいるご家庭にも便利です。

※生徒1名に対して保護者2名(端末)まで登録できます。

■ 申し込み対象

学校・PTAで個別にお申し込みいただけます。

スクリーンシステム画面(お便り配信用)

① スクリンシステムにログイン



② 配信する原稿を取り込む



③ クラス・グループと日時を選択して配信



スクリーンアプリ画面(保護者用)



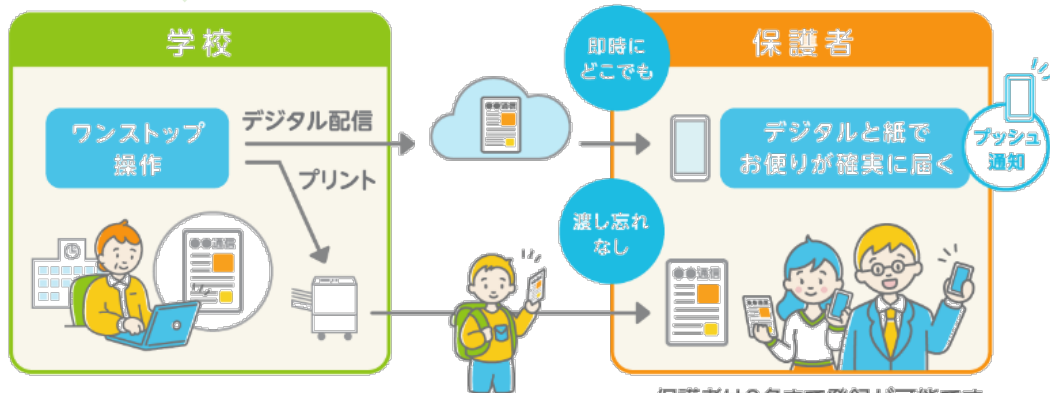
プッシュ通知でお知らせ



これまでに受信したお便りを一覧表示



いつでもどこでも閲覧できる



学校と保護者の連絡をもっとスムーズに。

児童・生徒の欠席の連絡や検温結果の連絡など、連絡帳や電話で保護者が伝えていた内容を「スクリレ」から連絡できます。

保護者と学校を介在するものがないため、先生は確実に連絡内容を受け取ることができます。

また、アンケート機能を使って、保護者に行事参加の出欠確認や学校満足度などの調査、集計も行えます。

その他、学校やPTAから保護者へ個別連絡をしたり、保護者がお便りをPDFファイルとしてダウンロードしたりできます。

① 出欠連絡・体調管理	② 個別連絡・簡易アンケート	③ お便りPDFダウンロード
<ul style="list-style-type: none"> ● 保護者はリストから選択するだけの簡単入力。過去の報告も確認できます。 ● 教職員は連絡状況を一覧で確認。CSV出力による集計や後加工も可能。 	<ul style="list-style-type: none"> ● 個別または複数名を選択して配信するテキスト連絡です。保護者からの返信可否を選択できます。 ● 簡易なアンケートの作成・回答・集計ができます。 	<ul style="list-style-type: none"> ● お便りデータをダウンロードし、紙に印刷したり、ファイルで管理できます。 ● 翻訳や音声読み上げなど、他サービスと組み合わせて利用できます。

■ 利用料金表

保護者との連絡を専用アプリで簡単に便利に。必要な機能だけを選択して利用できます。

		1機能プラン	2機能プラン	3機能プラン
料金	月額料金(税込)	5,500円/校	8,250円/校	9,900円/校
機能	① 出欠連絡・体調管理*1	①～③の内 1つを選択	①～③の内 2つを選択	①～③の内 全てを選択
	② 個別連絡・簡易アンケート*2			
	③ お便りPDFダウンロード*2			

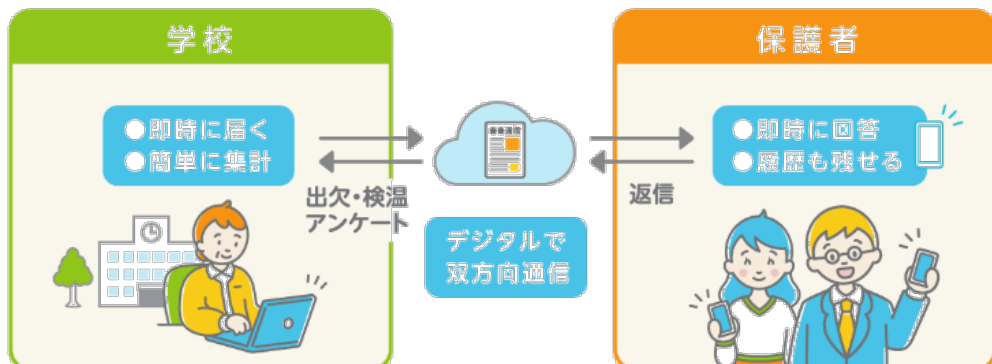
*1 2021年9月リリース予定

*2 今冬リリース予定

- 初期導入費や設備機器は不要です
- 1校あたりの児童生徒数・教職員数や利用回数に関係ありません
- 利用申込日の翌月から利用料金が発生します(毎月の契約は自動更新)
- 解約の場合、解約月までの利用料金が発生します

■ 申し込み対象

学校・PTAで個別にお申し込みいただけます。



サービスの紹介

スクリレ

ポイント

無償

いつでも手軽に学校活動を応援。

保護者がアプリ上に表示される広告を任意で閲覧することで、学校またはPTAなどの参加団体に学校の備品などと交換できるポイントが付与されるため、財源不足に悩む学校への支援となります。アプリ上の広告は、お便りを配信する学校の地域別や学年別など広告対象に合わせて掲出します。「スクリレポイント」は、非営利法人のSAPAが理想科学から事業ライセンスを受け運営します。広告主から支払われる広告費は事業運営費とポイント交換用の備品購入費に充て、事業活動の余剰金はその他の公共教育機関や非営利団体などへの寄付金として支出されます。

■ 日程

2021年7月 受付開始

2021年9月 利用開始予定

■ 申し込み対象

学校・PTAのいずれかでお申し込みいただけます。

■ 利用条件

スクリレお便りを利用済みで、生徒数に対する保護者の利用率が60%を超えていること。

※本サービスの広告とポイントは、発生を約束するものではありません。

※一定地域でのスクリレポイント利用者が少ない場合、広告が掲出されない場合があります。

■ 一般社団法人 教育活動振興協会(SAPA)について

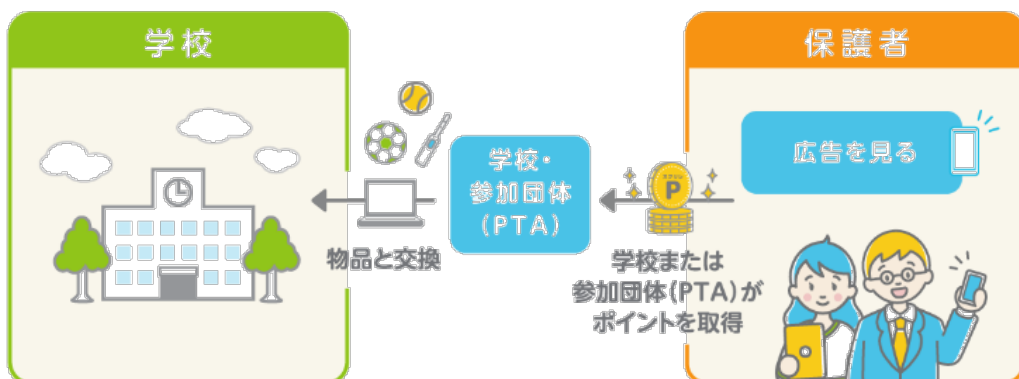
一般社団法人 教育活動振興協会(SAPA: School Activities Promoting Association)は、2020年12月1日に設立した団体です。

SAPA(教育活動振興協会)は、スクリレの開発元である理想科学工業から、「スクリレポイント」の事業ライセンスを受け、非営利の法人として公益性のある事業を行っています。

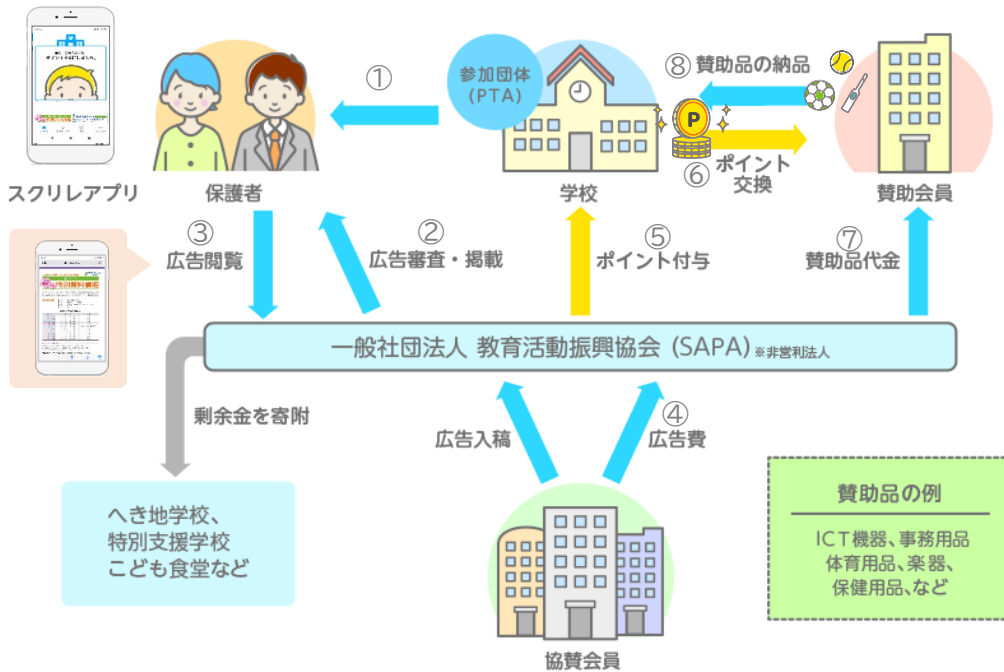
SAPAは非営利法人のため、事業活動の余剰金は教育活動に還元し、「スクリレポイント」の管理・運営のほか広告代理店を通じた広告の募集・審査を行います。

正会員

- 広告代理店:株式会社横浜メディアアド
- 賛助品の卸売店: プラス株式会社
- システム開発、管理:理想科学工業株式会社



スクリレポイントの仕組み



広告費の25%※を学校・PTAにポイント還元 ※2021年1月時点想定

スクリレの実証実験について

本格運用を前に、小学校4校、中学校1校、小中一貫校4校(利用家庭数:6,382件)を対象として2020年7月から実証実験を開始しました。
約8割を越えるご家庭にスクリレアプリをご登録いただき、デジタルを併用した確実な連絡手段の提供と、ポイントサービスを取り入れた学校を応援する取り組みに高く評価されています。

約8割超の家族が登録



貯まったポイントはどう使うの？

実証実験の期間に「スクリレポイント」には保護者の約3割が参加し、各学校がおおよそ2か月間で16,000円～46,000円相当のポイントを獲得し、非接触式電子体温計や図書、体育用具などの備品と交換しました。



実証実験にご協力いただいた保護者からうれしいコメントが届いています。

子どもの下校より早く閲覧できるので、必要となる学用品を、出かけ先で購入して帰宅でき、とても便利に利用させていただきます。

動いているので、通勤の電車の中などでも確認ができて、子どもの予定管理が楽になりました。

ポイントが貯まって学校や子どもたちに役立つ物がもらえることがうれしいです。



※2020年10月当社実施アンケート結果より抜粋。

利用環境と申し込み

利用環境

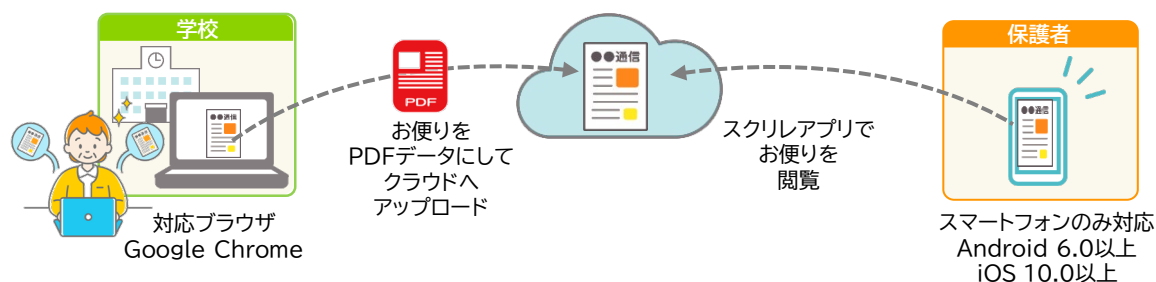
「スクリレ」はクラウドを利用した配信サービスです。

お便りを配信する側(学校・PTA)と、お便りを受信する側(保護者)に分かれています。

お便りを配信するためには、Web アプリの「スクリレシステム」にログインし、PDF形式の原稿データを登録することで、プリンターや孔版印刷機への印刷および予め登録した保護者のスマートフォン用アプリケーション「スクリエアプリ」への配信設定が同時にできます。

お便りを受信するためには、無料のスマートフォン用アプリケーション「スクリエアプリ」をダウンロードし、登録案内書に記載されたQRコードから利用条件等に同意して利用登録することで、利用できます。

- ご利用にあたり、学校への機器導入やお使いのパソコンへのインストール作業などは不要です。別途費用がかかることはありません。
- 保護者が利用するスマートフォン用アプリケーションも無償でご利用いただけます。



ご注意

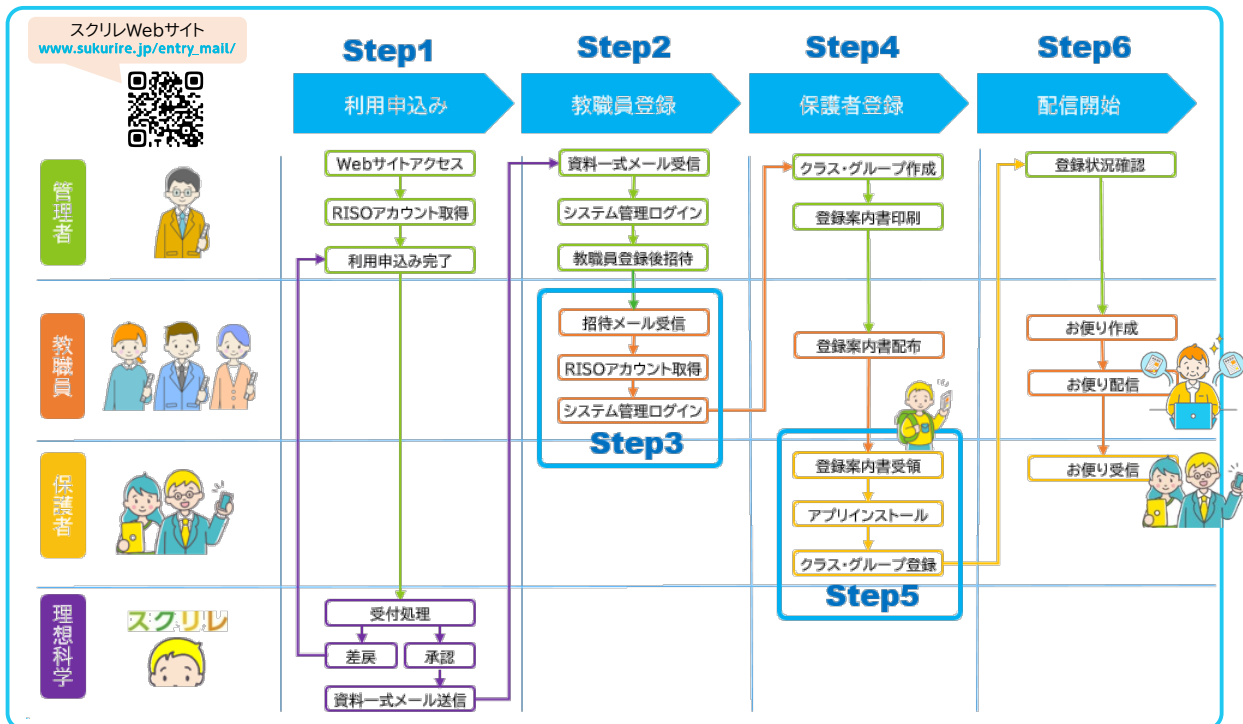
- 自治体によって、許可されたサイトのみしかアクセスできない設定になっている場合があります。Yahooなどの外部サイトにアクセス可能かご確認ください。
- オンラインストレージサービス(Microsoft One Drive, Google Drive等)にPDFアップロードが可能かご確認ください。
- 通信帯域20Mbps以上を推奨いたします。



利用申し込み

「スクリレお便り」の利用申し込みはWebサイトからです。

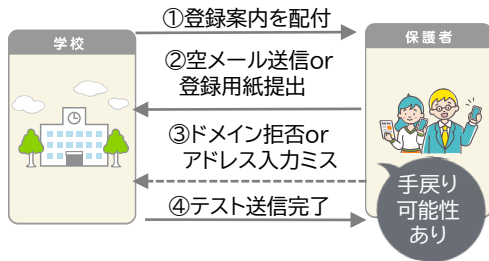
※学校や団体からのお申し込みに限ります。保護者や個人の方はお申し込みいただけません。



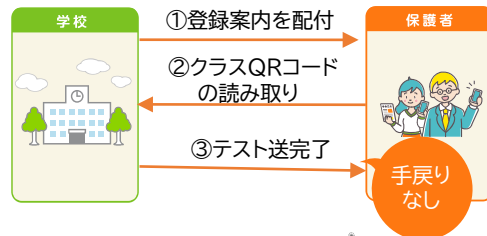
教えてスクリレ // メール配信サービスとスクリレはどう違うの？

使い始めのとき

メール配信サービス



スクリレ

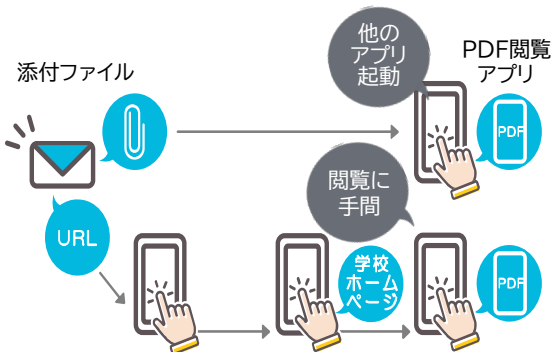


スクリレなら、登録は「クラスQRコードを読み込むだけ」でかんたんに登録できる。



お便りを見る時

メール配信サービス



スクリレ



スクリレなら、お便りに特化しているなので、スクリレアプリ内ですぐにお便りを閲覧できる。

お便りが配信されたあと

メール配信サービス



スクリレ



操作がかんたん!! スクリレなら、学校はお便りの削除ができ、保護者はあとで読み返しがかんたんにできます。



