

基本サービス機能一覧

| | | | |
|-----------|--|--|--|
| 商品名 | ラインズeライブラリ アドバンス | 教科 | 国語、算数・数学、理科、社会、英語 保健・体育、技術・家庭、音楽、美術 |
| 対応学年 | 小学校1年生～ 中学校3年生 | 教材更新 | ご契約期間内は、毎年1回以上教材の更新を行います。 |
| 収録コンテンツ機能 | デジタルドリル おすすめ学習コース(強化・発展・弱点補充) タイトルマップ学習コース(俯瞰型) テーマ学習コース(系統別) 単元別学習コース(単元別) 確認テスト 手書き学習教材 解説教材・確認問題 成績管理機能 自動課題出題機能 | 教材検索機能 いろいろカード帳(フラッシュカード) アニメーション教材(提示教材) 英会話教材(提示教材) ゴー!ゴー!サンセットタウン(英語教材) スマホ・ケータイファミリーガイド ON WEB(KDDI(株)提供) 図版集 家庭学習サービス 連絡メールサービス ダウンロード学習 | |
| サポートサービス | 先生専用ヘルプデスク(通話無料) | お客様サポートサイト | |

オプションコンテンツ一覧

| ジャンル | 商品名 | 提供元 |
|------|-------------------------|-------------------|
| プリント | 小学校プリントバック | (株)小学館・教育開発出版(株) |
| | 中学校プリントバック | 教育開発出版(株)・ラインズ(株) |
| 提示 | プロジェクト教材(小学校/算数) | (株)グレートインターナショナル |
| | プロジェクト教材(小学校/理科) | (株)グレートインターナショナル |
| | プロジェクト教材(中学校/理科) | (株)グレートインターナショナル |
| 百科事典 | ニューワイド学習百科事典 for eライブラリ | (株)学研プラス |
| | 小学館スクールナレッジ | (株)小学館 |
| 図鑑 | 小学館の図鑑NEO | (株)小学館 |
| 素材集 | PC教育素材集 | MATOMeru株式会社 |
| | 100ますけいさん | (株)小学館 |
| 演習 | 100題わり算 | (株)小学館 |



学ぶ
気づく
考える!



中学生

小学生

動作環境

| OS | ブラウザ | |
|----------------------|---------------------------|--------------------------|
| Windows 10 | Microsoft Edge 最新バージョン | Google Chrome 最新バージョン |
| iOS 12.4.1以上 | Safari | |
| Chrome OS 最新バージョン | Chrome | |

通信環境

推奨環境：10Mbps常時接続線以上※無線環境の場合、安定した接続ができることが必須です。
※クライアント環境によって、必要な入力機器が異なります。
※コンテンツによっては、別途専用プラグインが動作する環境が必要となります。
※Android 9以上は、動作検証中です。
※上記動作環境に記載されている以外のOSおよびブラウザには対応しておりません。
※詳しくはお問い合わせください。
※ラインズ e ライブラリはラインズ株式会社の登録商標です。
※iOSは、Apple Inc.のOS名称です。
iOSは、Cisco System, Inc.またはその関連会社の米国およびその他の国における登録商標であり、ライセンスに基づき使用されています。
※「Android」「Google Chrome」は、Google Inc.の商標または登録商標です。
※Windows, Microsoft Edge, Microsoft Azureは、米国Microsoft Corporationの米国およびその他の国における商標または登録商標です。
※Chrome OS, Google Chrome, Google Workspace for Education, Androidは Google Inc.の商標です。

セキュリティ体制

ラインズ株式会社はプライバシーマークを取得しており、個人情報の保護および適正な管理を行っています。ラインズサーバアクセス型および学校・家庭連携サービスのサーバは、24時間365日の運用監視体制や不正侵入検知/防止機能など、個人情報の流出を防ぐ対策を設けています。また、サーバとの通信はSSLで行うため、安心してご利用いただけます。ラインズサーバアクセス型および学校・家庭連携サービスは、セコムトラストシステムズ株式会社が管理・運営するセキュアデータセンター®に設置したサーバを中心に、主要なクラウドサービスで負荷分散し、ご提供しています。



ラインズ株式会社が提供する製品およびサービスに係るプライバシーポリシー

ラインズ株式会社は、お客様に安心と安全をご提供させていただくことを目的に個人情報を適切に利用し、保護することが当社の社会的責任であり、事業活動の基本であると考え、プライバシーポリシーを定めております。当社プライバシーポリシーは、当社ホームページに開示しており、お客様にはいつでも閲覧いただくことができます。

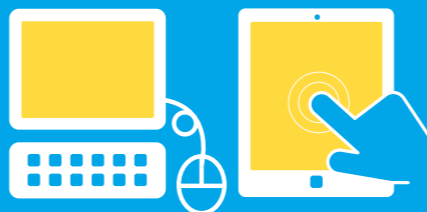


LINES
学ぶチカラを、未来のチカラに

ラインズ株式会社
〒169-0051 東京都新宿区西早稲田2-20-15 高田馬場アクセス4F
電話：03-6861-6200 FAX：03-6861-6006
<https://www.education.jp/>

[2021年度版]

学習支援サービス



5教科

- 国語
- 算数・数学
- 理科
- 社会
- 英語

実技教科

- 保健
- 体育
- 技術
- 家庭
- 音楽
- 美術

LINES
学ぶチカラを、未来のチカラに



すべての子どもたちに、 最適で多様な学びを

教育現場において急速にICT環境が整備される中、
これまで以上に子どもたち一人ひとりの実態に応じた
学びが求められています。

ライズeライブラリアドバンスはAI型ドリルを中心に、
あらゆる学年・教科の教材を配信し、弱点の克服や
自主的・主体的な学びの促進など
子どもたち一人ひとりのニーズに応じた
学習を実現します。

先生による学習支援と よりよい授業づくりのツール

ライズeライブラリアドバンスを活用することで、
子どもたち一人ひとりの学習傾向や取り組み状況、
意欲関心や気持ちなどをより的確に把握することができます。
それらの学習データを効果的に生かすことのできる機能や教材によって、
支援の必要な子どもへの適切な指導やよりよい授業づくりを実現します。



ライズeライブラリアドバンスの特長



features

1

幅広い学習ニーズに対応

小・中学校の5教科と中学実技教科

小学校1年生から中学校3年生までの9学年の教材を収録。
国語、算数・数学、理科、社会、英語の5教科のほか、中学校では、
保健・体育、技術・家庭、音楽、美術の教材もご用意しています。
学年や教科をこえて、興味関心の幅を広げながら学習を深めることができます。



学習指導要領と各社教科書対応

学習指導要領はもちろんのこと、主要な各社の教科書に対応しています。
教科書設定は変更可能なので、採択が変わっても安心してご利用いただけます。
教科書ページを指定した検索により、必要な教材を探しやすい仕組みになっています。



場所を問わない学習

学校・家庭を問わず、インターネットが繋がる環境であればどこでも学習ができます。
また、端末に教材をダウンロードすることでオフライン環境でも利用できます。



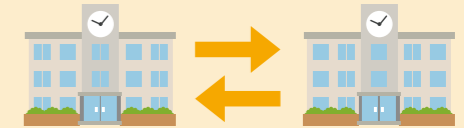
features

3

長期間、安心して快適な運用

同一自治体内での学習データ引き継ぎ

同一自治体内に在籍している子どもは、学校間での転入出や進学の際に
学習履歴を引き継ぐことができます。小中学校9年間の学習履歴や
取組状況は、個別指導や授業づくりに役立てることができます。



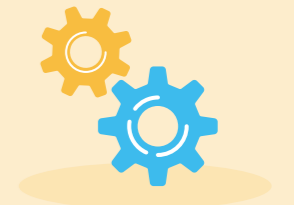
シングルサインオン連携

各種アカウントでシングルサインオンが可能です。連携設定を行えば、
eライブラリでのログインは必要なくなるため、いつでも快適に学習を開始
することが可能です。(※Google Workspace for Education、Microsoft Azureに対応)



毎年の教材更新

教材は毎年更新されるため、ご契約期間内は常に最新の教材をご利用いただけます。
サーバ側で更新を行うため、先生方の作業は発生いたしません。また、ご契約期間内
は、無償でバージョンアップを行います。ライズ株式会社は、30年以上毎年欠かさず
教材更新や機能追加を行い、最新のニーズにお応えしています。



features

2

子どもたちの様々な状況に配慮した設計・機能

多様な学び方に対応

AI型ドリルによる苦手箇所の克服はもちろんのこと、子どもたち一人ひとりの得意や
興味関心・ペースに応じた学習など、自ら学ぶ意欲やモチベーションをさらに引き出す
機能を搭載しています。



見え方への配慮

子どもたち一人ひとりが学習しやすい教材を目指し、
文字の大きさや行間、文字間、背景色を変更できるようにしています。
自分の見やすい・読みやすい表示を設定することで、
個人の特性による取り組みづらさを軽減します。



先生と子どものコミュニケーション

メッセージのやり取りができるコミュニケーション機能を搭載。
子どもの意欲関心や気持ちの把握にご利用いただけます。
教室から離れた場所にいる子どもとのコミュニケーションツールとしても役立ちます。



features

4

確かな実績とサポート体制

導入実績

全国47都道府県で8,000校以上の学校にご活用いただいています。
小中学校向け学習ソフトウェアのバイオニアとして、
先生方の声を基に機能改善を続ける姿勢は今後も変わることはありません。

8,000校
以上の
実績



先生への活用サポート

eライブラリの操作方法や活用のご相談に、通話料無料のヘルプデスクを
ご用意しています。



豊富な実践事例

全国の導入校を取材し、毎月実践事例を作成しています。
200校以上の実践事例をご用意しており、学校の活用ニーズに合わせた事例を
ご紹介しています。

