

消耗品(別売り)



- ① 強粘着カッティングマット (12インチ)
12"×12" (305mm×305mm)
CAMATSTD12 **1,700円**
JANコード:4977766777223
- ② 弱粘着カッティングマット (12インチ)
12"×12" (305mm×305mm)
CAMATLOW12 **1,500円**
JANコード:4977766777216
- ③ スキャン用マット (12インチ)
12"×12" (305mm×305mm)
CAMATS12 **3,000円**
JANコード:4977766730976
- ④ 強粘着ロングカッティングマット (24インチ)
12"×24" (305mm×610mm)
CAMATSTD24 **2,200円**
JANコード:4977766777247
- ⑤ 弱粘着ロングカッティングマット (24インチ)
12"×24" (305mm×610mm)
CAMATLOW24 **2,000円**
JANコード:4977766777230
- ⑥ スキャン用マット (12×24") (305mm×610mm)
CAMATS24 **4,000円**
JANコード:4977766761109
- ⑦ 布用粘着サポートシート
CASTBL2 **1,500円**
JANコード:4977766731102
- ⑧ アイロン接着シート
CASTBL1 **800円**
JANコード:4977766731096
- ⑨ ステンシル用シート
CASTCL1 **1,400円**
JANコード:4977766755542
- ⑩ ペンホルダー
CAPENHL1 **1,700円**
JANコード:4977766731041
- ⑪ マルチペンホルダー
CAUNIPHL1 **2,000円**
JANコード:4977766756433
- ⑫ カラーペンセット
CAPEN1 **1,200円**
JANコード:4977766731058
- ⑬ チャコペンセット
CAPEN2 **1,000円**
JANコード:4977766731065
- ⑭ 厚物用替え刃ホルダー
CAHLF1 **2,200円**
JANコード:4977766731010
- ⑮ 替え刃ホルダー
CAHLP1 **2,200円**
JANコード:4977766731003
- ⑯ 厚物用替え刃
CABLDF1 **2,000円**
JANコード:4977766731034
- ⑰ 替え刃
CABLDP1 **2,000円**
JANコード:4977766731027
- ⑱ スパチュラ&フックセット
CASPHK1 **2,000円**
JANコード:4977766766401

■CM650W機能表

CM650W		CM650W	
カット基本対象	布/紙	スキャナー解像度	300dpi
液晶サイズ(インチ)	4.85"	カラー (RGB) 認識	○
12インチマット最大カットサイズ(幅×奥行)	296mm×298mm	最大スキャンサイズ(幅×奥行)	296mm×603mm (24インチマット使用時)
24インチマット最大カットサイズ(幅×奥行)	296mm×603mm	スキャンイメージ	フルカラー
ワイヤレスLAN接続機能	○	スキャンデータの標準出力フォーマット	JPEG
総内蔵模様数	1102	最大オブジェクト読込容量	600オブジェクト
内蔵フォント数	15		
SVGデータ読込	○		
刺しゅうアプリケーションデータ読込	○(PESデータ、PHCデータ)		
PC接続操作	PC不要		
本体でのカットデータ編集機能	○		
PC・タブレットにおけるアプリケーション	○(ScanNCutCanvas)		
USBホスト(USBメモリー接続)	○		
USBスレーブ(PC接続)	○(Full-Speed USB2.0)		
本体最大メモリー	1MB		
消費電力	30W		
対応OS	Windows Vista® Windows® 7/8/8.1/10※		

※Windows® は米国 Microsoft Corporation の米国およびその他の国における登録商標です。

※コードの標記は型番です。 ※表示価格はすべて希望小売価格(税抜)です。

ScanCut CM650W
スキャンカット

brother
at your side

「切る」を 自在に 操る。

広がるクリエイション。



スキャンカットとは??

Welcome!

詳しくはこちら!

右記のQRコードで
スキャンカット情報を
スマホでゲット!



ハサミやカッターを使わずに、紙や布をお好きな形にカットできるカッティングマシンです。スキャナー内蔵なのでオリジナルデータも作成できます。



■アフターサービスはお買い上げの販売店へご依頼ください。

転居などにより、お買い上げの販売店でサービスが受けられない場合には、お客様相談室にお電話ください。

●このカタログに掲載の商品の色は、印刷のため実際と多少異なることがあります。また、製品改良のため、仕様の一部及び希望小売価格を予告なく変更することがありますのでご了承ください。

- ★当社はこの製品の補修用性能部品を、製造打ち切り後最低5年間保有しています。性能部品とは、その製品の性能を維持するために必要な部品です。
- ★製品には保証書が付いています。お買い上げの販売店で、所定事項を記入した保証書を必ずお受け取りになり、大切に保存してください。
- ★このカタログの掲載商品、並びに内容についてのくわしいことは、最寄りの販売店、またはお客様相談室におたずねください。

お客様相談室は.....

0570-088-310

ご利用時間 受付時間 / 平日(月曜日～金曜日)9:00～17:30
休業日 / 土曜日、日曜日、祝日およびプラザ販売株式会社の休日

brother ブラザー販売株式会社
http://www.brother.co.jp/

〒467-8577 名古屋市瑞穂区苗代町15-1

■お買い求め、ご相談は

[CM650Wカタログコード:CMZ0431] このカタログの内容は2018年1月現在のものです。



大気に対する悪影響を軽減させる植物油インキを使用しています。

大画面
カラー液晶
タッチパネル

スキャン
機能搭載

ワイヤレス
LAN機能

本格的な創作を楽しむ方にぴったり！ 作りたい気持ちにしっかり応える ハイグレードモデルです。

大型タッチパネル、豊富な内蔵模様&フォントを備え、
データの転送も手軽なワイヤレス。
頼れる高機能と使いやすさを両立しました。



ScanNCut CM650W
スキャンカット

オープン価格
CMZ0431 JANコード:4977766758604
高さ16.8cm 幅49.7cm 奥行18.5cm 質量3.9kg(本体)
消費電力 30W
※製品改良のため、仕様の一部を予告なく変更することがありますのでご了承ください。
※液晶画面は合成されたものです。

液晶ディスプレイ裏の
タッチペンと
スパチュラホルダー

スキャンカットの基本操作

液晶に模様を呼び出す



内蔵模様や作成したカットデータを呼び出してレイアウトします。

マットに素材を貼り、スタート



カッティングマットにステッカーシートを貼り付け、カットスタート！

カットしたものを剥がす



ステッカーシートの不要な部分を取り除きます。

COMPLETE!



■何が切れる？

紙、布、プラスチックシート、ステッカーなどです。(素材や固さによって切れない場合もあります。)

■最大カット範囲は？

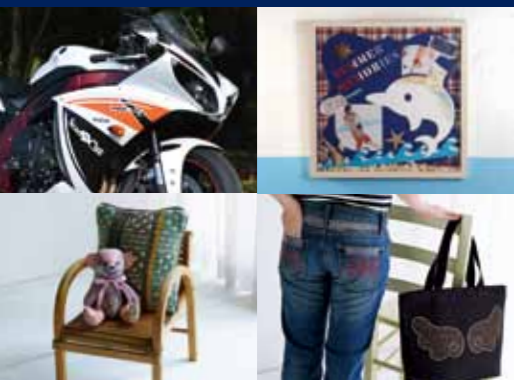
『12インチカッティングマット』使用時は296×298mm、『24インチカッティングマット(別売り)』使用時は296×603mmの範囲でカット可能です。

ドロー機能

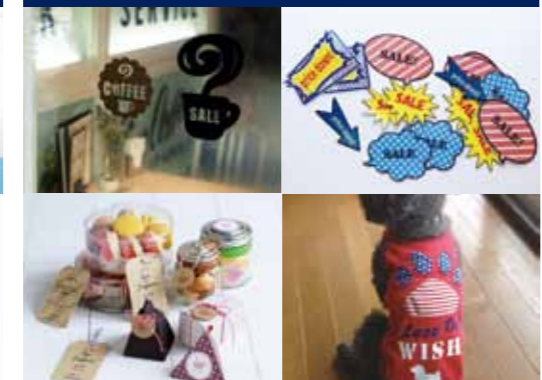
専用のペンとホルダーや、お手持ちのペンをマルチペンホルダーにセットして作図ができます。
※専用ペン、ホルダー、マルチペンホルダーは別売りです。

多様なシーンをこれ1台でサポート！

HOBBY



SHOP



SCHOOL & OFFICE



・本体だけで、色々な模様がカットできる！

新模様追加

豊富な内蔵模様 **Peace Welcome Vacation Smile LOVE**

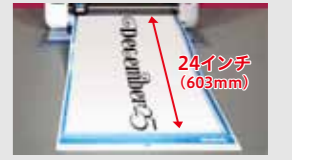


■ダイレクトカット
切り抜きたい模様をスキャンし、外形をそのまま切り抜くことができます。

■カットデータの作成
カラー認識機能の追加で、これまで認識できなかったデータもスキャンしてカットデータへ変換できます。

NEW

■24インチスキャン
スキャン範囲が24インチ(603mm)に拡大。A3サイズもらくらくスキャンできます。



NEW

■刺しゅうアップリケデータ
当社のミシン用刺しゅうアップリケデータを読み込み、アップリケベースのカットラインを切ることができます。

さらに広がる 無料のカットデータ作成・編集WEBアプリ「キャンバスワークスペース※」

■編集機能

本体だけではできない、よりこだわった編集機能が充実しています。



■フォントも充実

本体のフォントに加えて最大20種類使用できます。



■簡単にデータ転送

キャンバスワークスペース※で作成し、保存したカットデータは、USBメモリー、USBケーブル、ワイヤレスLANで本体へ転送できます。



NEW

ワイヤレスLAN機能によりタブレットにも対応。

■デザインデータの取り込み

ドローソフト/CADを使用して作成したデータ※をカットデータとして取り込むことができます。
※SVG/DXF形式での保存に限りです。



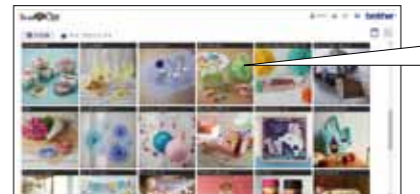
■画像データの取り込み

JPG、GIF、PNG、BMPデータから模様をトレースできます。



■多彩な作品レシピ

ペーパークラフトやアップリケ、ステッカーなどの作品集を多数掲載。



作品づくりに必要なレシピやカットデータを無料でダウンロードでき、動画で作り方も確認できます。

■無料WEBアプリ <https://canvasworkspace.brother.com/>
※2018年2月に「スキャンカットキャンパス」から名称変更予定。

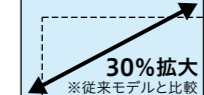
・液晶でらくらく操作&編集ができる！

①模様の編集機能

拡大・縮小、模様の複製、反転、回転などの編集を液晶画面で簡単にできます。

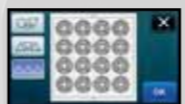


NEW 大画面カラー液晶タッチパネル
液晶が従来モデルとの比較で30%拡大。タッチパネルで簡単に操作できます。



②自動レイアウト機能

自動レイアウト機能を使ってカットデータを面付けでき、紙や布などの素材を無駄なく使えます。

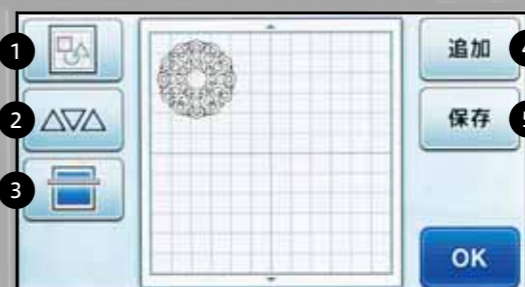


③背景スキャン機能

スキャンした素材をカットデータの背景に表示でき、液晶画面上でカットの位置を確認できます。

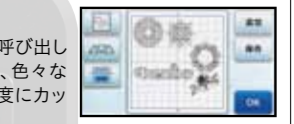


■編集機能



④追加

別の模様を呼び出して追加でき、色々なデータを一度にカットできます。



⑤保存

編集した模様を本体やUSBメモリー、PC、スキャンカットキャンパス(無線)に保存できます。

