

てれだっち



てれだっち 大型テレビ・液晶ディスプレイ用
外付けタッチモジュール
DA-TOUCH

商品仕様

型番	DA-TOUCH
	DA-TOUCH/WB(白板ソフトプロforてれだっち添付モデル)
外形寸法(W×D×H)	1,099~1,945mm×45mm×85mm
本体質量	約1.5kg
使用温度条件	0℃~40℃
使用湿度条件	20%~80%(結露なきこと)
電源	USBバスパワー(DC5V/500mA)
対応OS	Windows 10/Windows 8.1/Windows 8/Windows 7
各種規格	VCCI Class B, RoHS指令準拠
保証期間	1年

付属品

DA-TOUCH	USBケーブル(3m)、ストップパー、計測ツールとワッシャー10枚セット*1、タッチペン(2本)、サポートソフトDVD、取扱説明書
DA-TOUCH/WB	USBケーブル(3m)、ストップパー、計測ツールとワッシャー10枚セット*1、タッチペン(2本)、サポートソフトDVD、白板ソフトプロ forてれだっち(ダウンロード提供)、取扱説明書

*1 タッチペンの反応タイミングがより適切になるように調整するためのツールです。

タッチパネル仕様

タッチ方式	光学式	タッチ範囲	90%以上
タッチ入力方式	専用タッチペン(2点、マルチタッチ対応*2)	タッチ反応速度	10ms
タッチ精度	46~65インチ:±5mm、65~80インチ:±10mm		

*2 仕様上、センサー付近などエリアによっては、2点同時の描画が正常に動作しない場合があります。

オプション



●専用タッチペン(1本)
DA-TOUCH/PEN1

●専用タッチペン(2本)
DA-TOUCH/PEN2

●ネットワークグラフィックアダプター
NGA-RGB/H



●保護フィルター

【お問い合わせ先】
光興業株式会社 営業部
〒610-0312 京田辺市飯岡小山104
TEL 0774-46-8451 FAX 0774-39-7210
<http://www.hikaric.com/>

保守サービス



アイオー・セーフティ・サービス
万が一の際にも、しっかりサポートいたします。



オンサイト保守

専門スタッフが最短翌営業日にお客様のもとにお伺いします。代品と交換し、簡単な動作確認を行います。

型番	価格(税別)	備考
ISS-DAT-PR3	¥15,000	3年間保守パック
ISS-DAT-PR4	¥20,000	4年間保守パック
ISS-DAT-PR5	¥25,000	5年間保守パック
ISS-DAT-PR6	¥30,000	6年間保守パック
ISS-DAT-PRB	¥6,000	1年延長保守パック



デリバリー保守

最短翌営業日に代品をお届けします。

型番	価格(税別)	備考
ISS-DAT-ST3	¥10,000	3年間保守パック
ISS-DAT-ST4	¥15,000	4年間保守パック
ISS-DAT-ST5	¥20,000	5年間保守パック
ISS-DAT-ST6	¥25,000	6年間保守パック
ISS-DAT-STB	¥6,000	1年延長保守パック

※保守パック1パックにつき、サービスを受けられるのは1台です。 ※サービスの開始日は、対象製品のご購入日が起算日になります。延長パックの場合は、既存登録の終了日が起算日となります。
※3年間~5年間保守パックは、1年単位でサービスを延長することができます。(サービスの提供年数は、最大6年です。)

商品選んで悩んだら! インフォメーションデスク

TEL 0120-777-618 月~金(祝・祭日を除く) 10:00~17:00 www.iodata.jp 株式会社 アイ・オー・データ機器

●一般に、会社名および製品名は各社の商標または登録商標です。●製品の色合いは、撮影・印刷の仕上がり上、実物とは多少異なる場合がありますので、あらかじめご了承ください。●画面はハメコみ合成です。●内容は2017年4月現在のものです。なお製品のデザイン、仕様、外観、価格は予告なく変更する場合がありますのでご了承ください。

大画面テレビが タッチパネルディスプレイに変身



教科書 32ページ

1) $0.6 \div 3 = 0.2$

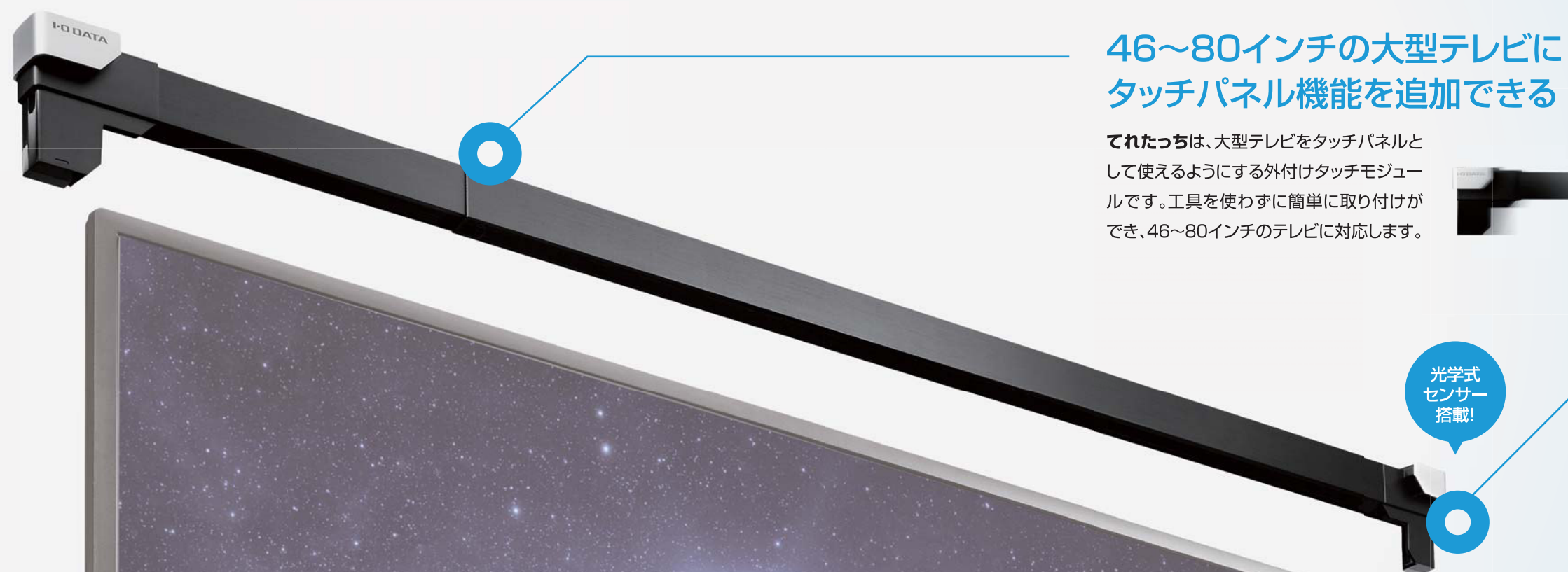
2) $7.2 \div 9 = 0.8$

3) $8 \div 5 =$

今ある大画面テレビをタッチ ディ스플레이に変身させる「てれたっち」!

てれたっち

大型テレビ・液晶ディスプレイ用
外付けタッチモジュール
DA-TOUCH



46~80インチの大型テレビに タッチパネル機能を追加できる

てれたっちは、大型テレビをタッチパネルとして使えるようにする外付けタッチモジュールです。工具を使わずに簡単に取り付けができ、46~80インチのテレビに対応します。

サイズ調整が可能



簡単セットアップ 画面をタッチするだけ!

てれたっちを取り付けた後の初回設定は、パソコンで専用の設定ソフトを起動し、画面表示に従って画面にタッチするだけ。タッチパネルとしてすぐ使用できます。

光学式
センサー
搭載!



専用タッチペン 2点マルチタッチ対応!

画面の操作は、電池不要の専用タッチペンで。持ち手部分が三角形で持ちやすく、机に置いても転がりません。2点マルチタッチ対応なので2人同時書き込みも可能です。

※ソフトがマルチタッチに対応している必要があります。
※仕様上、エリアによっては2点同時の描画が正常に動作しない場合があります。

電池不要な
専用ペン



先端が丸いゴム製なので、
画面を傷つけないので安心

「てれたっち」の導入

必要な機材はこれだけ!



初回設定の際、キャリブレーションソフト(タッチ範囲の設定)のインストールに必要です。

初回
設定時
のみ



OR



DVDドライブもしくはインターネット環境

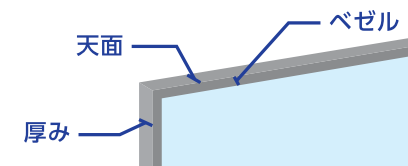
「てれたっち」は本体と大型テレビ、パソコンがあれば、OK!
また、取り付けから設定も簡単なので、すぐに使用できます。

接続イメージ図



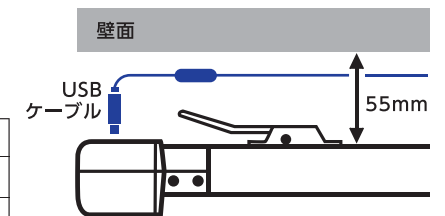
取り付け可能なテレビ、ディスプレイの形状

○ 取付可能 ✕ 取付不可



テレビまたはディスプレイの外形寸法	
幅	1,030~1,880mm (46~80インチ)
厚み・天面	15mm以上/ 天面は平面かつ水平であること
ベゼル・フレーム	10mm以上

壁面に取り付ける場合



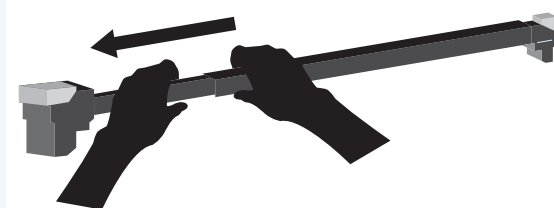
※壁面に設置したテレビ、液晶ディスプレイの場合、USBケーブルとの干渉をさけるため壁面とてれたっちとの間に55mm以上のスペースが必要です。

「てれたっち」利用イメージ

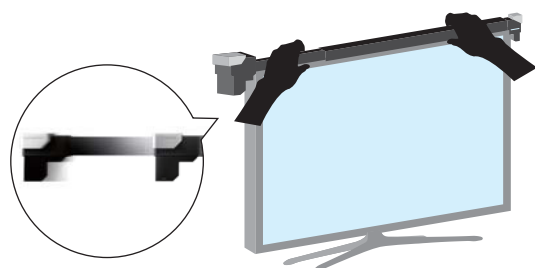
オフィス、学校など様々な場所でご利用いただけます。

取り付け方法と初回設置

- 1** モニターの横幅より大きめに
てれたっちを伸ばす



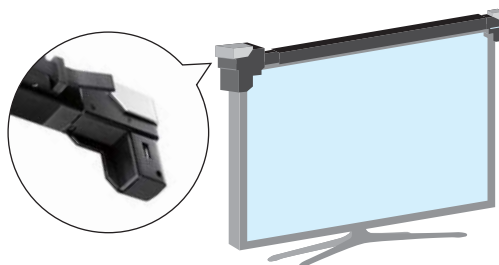
- 2** モニターの上部に当て、
幅に合うように縮める



- 3** モニターを設置後
手でネジを締める



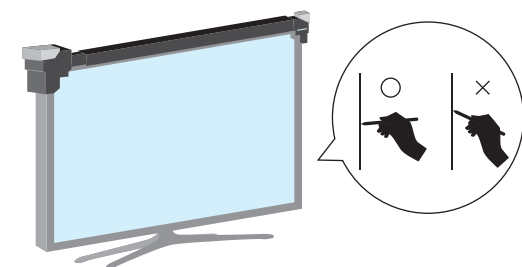
- 4** 付属のUSBケーブルで
PCと接続する



- 5** 添付のキャリブレーション
ソフトを起動する



- 6** 画面指示に従い、
29点をタッチすれば設定完了!



キャリブレーション開始

オフィスでの利用シーン

◎ 会議室

大画面に資料を映して説明でき、
議事録*も簡単に作成できます。

※別途書き込み用ソフトが必要です。



◎ プレゼンテーション

画面を直接操作できるのでプレゼン
もスムーズです。



◎ ショールーム

タッチ操作なのでお客様にも操作
可能です。



学校での利用シーン

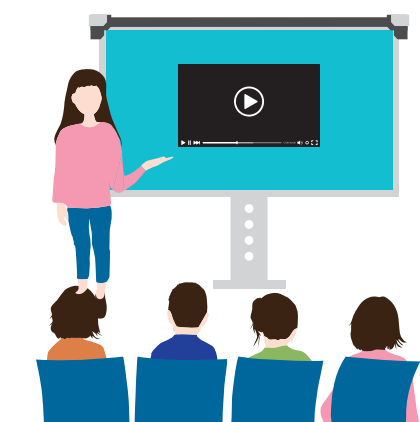
◎ 授業

電子黒板として、デジタル教材を
使った授業に最適です。



◎ 発表会

動画や写真などを使った多彩な
見せ方での、発表スキルを身に
つけられます。



◎ 職員室

インタラクティブボードとして
職員会議などに。

※別途書き込み用ソフトが必要です。



80インチの大画面テレビがタッチディスプレイに変身! プレゼンがよりわかりやすく、スマートに。



福井コンピュータアーキテクト様では、国内の建築設計CAD市場No.1のシェアを誇る3D建築CADシステム「ARCHITREND ZERO」をはじめ、商業・ビル建築向けの設計システムなど開発販売を行っています。各種製品を常設している体験型の梅田ショールームに採用されたアイ・オー・データの「てれたっち」。その導入効果や操作感について、ご担当者様からお話を伺いました。

バーチャルリアリティ(VR)を使った最新CAD技術が体験できるショールーム

梅田ショールームは、当社が開発・販売するCADソフトの体験コーナーを中心に、各種セミナーや勉強会などを実施しています。様々な業界で注目を集めているVRも体験できます。VRを使うことでこれまでの画面だけのプレゼンから、まるでその空間にいるかのような体験が可能になります。そんな最新の機器を備えたショールームに設置されている80インチの大画面テレビに「てれたっち」を導入しました。



取り付けが簡単!スマートさもショールームではポイントに

「てれたっち」の取り付けは簡単でした。ディスプレイに合わせてサイズを調整し、ネジを締めるだけ。初回の設定も迷うことなく簡単にできました。また、「てれたっち」は電源アダプターが不要でパソコンと接続するUSBケーブルだけというシンプルさもいいですね。ショールームはスマートに見せることも重要なポイントです。以前まで使っていたタッチパネルは、画面に専用のパネルをはめ込むタイプでした。それだと映り込みがあったことと、リモコンの受信部分が隠れてしまうので、電源のオンオフなど操作がしづらかったのですが、「てれたっち」だとそういったこともなく、快適です。さらに、もともとあった大画面テレビを活用できたのも魅力です。

「今までの違いは、お客様との距離感がぐっと縮まったこと。」

「てれたっち」を導入したことで、80インチの大画面テレビがパソコンの画面を表示していただけのものから、画面を直接操作できるタッチパネルディスプレイに変わりました。この変化は、プレゼンやセミナーの際の「お客様との距離感」の変化に表れました。演台越しに話をしていたことと、画面を操作しながらでもお客様のほうを向いて話ができるようになったこと、これは大きな違いです。お客様との距離感がぐっと縮まったことを感じました。同じプレゼンでもお客様の反応が変わり、より興味・関心が深くなったように感じます。また、実際に画面をペンで操作することで説明も伝わりやすくなりました。例えば、建築カラーパス(完成予想図)や設計図面を表示している画面にテキストの書き込みやマーキングもできます。さらに、会議の際などには、インタラクティブボードとして使うことができます。単に画面を表示するだけでなく、書き込むことができるのも大きな違いですね。今後、さらにこういった効果や変化があるのか、非常に楽しみです。



執行役員 営業部 部長 福田英二氏

福井コンピュータアーキテクト株式会社

建築・土木・測量のソフトウェア製品を提供し、建設業界全体のICT(情報通信技術)の一翼を担い、国内の建築設計CAD市場No.1のシェアを誇る。3D建築CADシステム以外にも、BIM建築設計システムなど、多彩な建築設計ソリューションを提案している。

◎設立/2012年 ◎ウェブサイト / <http://archi.fukuicompu.co.jp>

教室の大型テレビが電子黒板に変身! 答えを導き出す過程を共有でき、授業が変わった!



教育の充実・発展を図るために、電子黒板やタブレット端末など情報機器の活用実践を東京学芸大学と協力して進めている都内小学校の先生方に今回期待を持っていただいたのがアイ・オー・データ機器の「てれたっち」。取り付けが簡単で使いやすく、デジタル教材やタブレットと組み合わせて授業で利用されています。その具体的な活用例や効果について、情報教育を担当されている先生方にお話を伺いました。

第一印象は「手軽に使いそう!」

谷川氏:展示会で見たのが「てれたっち」との出会いです。昔からこういう製品はありましたが、操作方法がややこしい印象がありました。例えば、黒板に対して立つ位置などが決まっていたり、キャリブレーション(タッチ範囲の調整)を使う度にする必要があったり…。それに比べて手軽に使えると思いました。

芦原氏:「使いやすさ」もさることながら、導入のしやすさも重要なポイントです。学校の予算内で購入できそうなものを探していました。その点、電子黒板を新たに1台購入する5分の1ぐらいの費用で、学校にある大型テレビを電子黒板として活用できることが魅力でした。実物を触らせてもらったら、パツと反応し、操作感もよかったです。



これまでにない使いやすさで授業もより充実

芦原氏:取り付けも設定もすぐ簡単でした。取り付けがこんなに手軽なので、取り外して他のクラスの大型テレビで使うこともできますね。

谷川氏:キャリブレーションも簡単で、一度設定するだけですぐ使用できました。授業では板書もよくします。電子黒板にはプロジェクター型の製品もありますが、プロジェクターだと黒板が埋まってしまう。授業によっては電子黒板も黒板も使いたいという時があるので、そのような場面で「てれたっち」は教室にすでにある大型テレビを活用できるのでよいですね。



子どもたちのほうを向いて操作しながら、話せる!これって大事なことです。

谷川氏:大型テレビだけでも、パソコンの画面を大きく映すことはできました。ただ、パソコンで操作するしかなく、操作する際は子どもたちから視線を外してパソコンを見ていました。でも、「てれたっち」で大型テレビを電子黒板にすることで子どもたちを見ながら操作ができるようになります。反応や関心の高さを確認できるし、授業の流れを止めることなくスムーズに操作できるのでとても便利です。また、子どもたちも操作できるのがいいですね。今では、子どもたちはパワーポイントを画面上で操作しながら発表することもあります。そんなときは、子どもたちにもみんなのほうを見ながら話すことを意識させています。

「なぜそう考えたか?」答えを導き出す過程も共有できることで授業が変わった!

芦原氏:本校では算数をはじめいろいろな場面ですべて使っています。図形の授業などが最適ですね。例えば、子ども自身がデジタル教材の図形を動かしながら回答することで、「どう考えたか?」と答えを導きだすまでの考え方が共有できます。そうすることで、自分とは違う考え方や新しい視点も生まれ、授業の雰囲気が変わってきました。

谷川氏:僕も日常的によく使っています。国語では物語を読み解くときにマーキングすることがありますが、マーキングしたり、消したりと自由にできるので便利です。マーキングした後で、みんなでなぜそう思ったか話し合う、そして、意見を交わし、違うところにマーキングする…といったことも、簡単にできるので便利です。紙もデジタルの教科書も、ミックスしてそれぞれの適材適所に応じて、使い分けています。このようなICT機器のよさを、多くの先生方にも知ってほしいですね。



芦原 拓也 先生 谷川 航 先生

てれたっち (DA-TOUCH) 本体に
便利な専用アプリ付きモデル

DA-TOUCH/WB



ひらめきを忘れない! 手書きと部品で自由な発想!

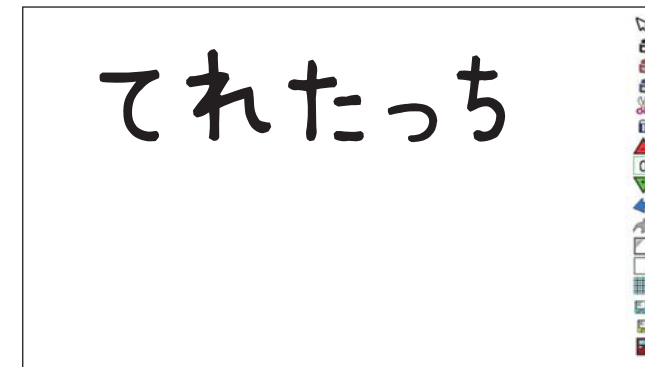
白板ソフトは、手書きと部品を使って自由な発想と表現を行うソフトです。手書きや画像、テキスト、カメラの内容をはさみで切り取り自由に動かすことができます。電子黒板を使った授業や会議に最適です。

	マウスポインタ
	ペンツール 3つのペンを使い分けることができます
	はさみ
	消しゴム
	ページ送り +で次へ、-で前へ 数字はページ数
	戻るボタン
	進むボタン
	透明モード
	白板モード
	グリッド表示
	上書き保存
	別名保存
	終了



○ 基本の画面

■白板モードでは真っ白な画面となります。



■透明モードではデスクトップを表示。



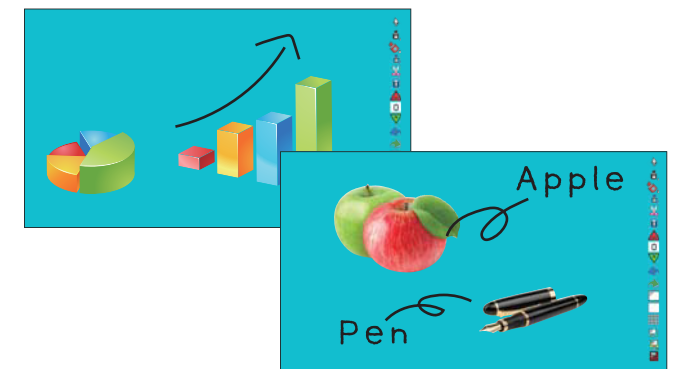
○ 白板モードなら大型テレビを 多機能ホワイトボードとして使える!

ページ送り機能を使えば一面を書き終えた後、次のページで再度真っ白な画面で書き始めることができます。前のページに戻って書き直すことも可能です。



○ 透明モードならデスクトップに表示されている 資料の上から書き込める!

タッチペンでの自由な書き込みのほか、図形やマーカーでの書き込みも可能です。テキストの挿入も可能です。書き込んだ資料を画像として保存し、メールでの配信やNASでの共有ができます。



※JPEG、BMP、アニメGIF、EXE、WMV、PNG形式で保存可能

○ Escキーを押すとダイアログが 表示される!

設定ボタンを押せば各種設定の変更やボタン配置の変更などが行えます。ヘルプボタンを押せば詳細な説明を確認することができます。

