

平成27年度版

EPSON  
EXCEED YOUR VISION

これからの  授業のカタチ  
電子黒板カタログ

さまざまな  
授業のシーンにつながる

エプソンの  
電子黒板



\*画面はハメコミ  
合成です。



設置にスペースをとらない

電子黒板機能内蔵プロジェクター

[ 壁掛け型 ]



キャスター付きで移動がスムーズ

プロジェクター一体型用  
ボードスタンド

[ ボード型 ]



教卓から大画面投写

電子黒板機能内蔵プロジェクター

[ デスクトップ型 ]



どこでも使える、投写面を選ばない

電子黒板ユニット

[ プロジェクター取付型 ]

電子黒板機能内蔵プロジェクター  
国内シェア No.1

エプソン  
77.6%

\*電子黒板機能内蔵プロジェクター  
国内販売台数(2013年度) 富士キメラ総研調べ。

学校向けICT機器ページ [epson.jp/edu](http://epson.jp/edu)

# プロジェクター型の電子黒板だから。

## 大画面

教室の後方でもはっきり見える。

投写面を選ばず、最大約ワイド90型の大画面で投写できます。教科書やワークシートの細かな文字情報や図表などの細部まで、教室後方の子どもたちにも鮮明に見せることができます。

\*高さ1200mmの黒板に投写した場合。

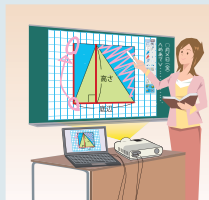
ワイド90型

ワイド50型

## 板書と併用

既存の黒板やホワイトボードと併用できる。

黒板モードで直接黒板に投写することができるので、従来の板書と併用して電子黒板を活用できます。



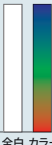
## 明るく美しく、目にやさしい

カラーが明るい3LCD方式を採用。

全白(白100%)もカラーも同じ明るさなので、見やすく、目にもやさしいです。全白の明るさしか表記していない他の主要方式に比べて、カラーで最大3倍の明るさを実現しています\*



全白もカラーも明るい (イメージ)      全白は明るいがカラーは暗い (イメージ)

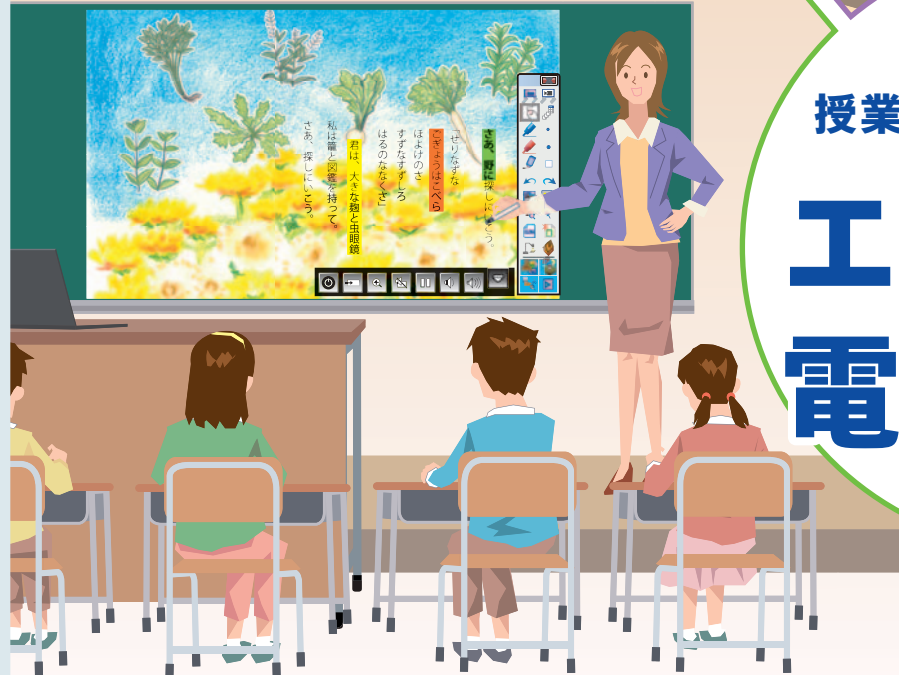


\*:他の主要方式と比べ、(2011年7月から2012年6月までのNPDデータに基づいた大手メーカーの、オフィスまたは教育向け1チップDLPをSD(Society for Information Display)にて規格化されたIDMS154条にしたがってカラー光束を測定した結果に基づく。カラー光束は使用状況によって異なる場合があります

教室の後方でも  
はっきり見える

黒板上で  
約ワイド90型の  
大画面

ワイド50型に比べて  
面積比は約3倍



授業  
工電

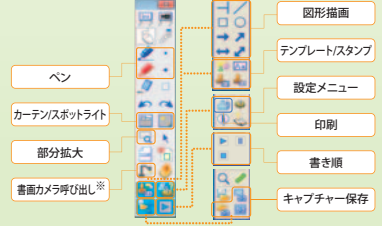
## デジタル教科書・教材活用で。

## デジタル教科書・教材の活用に便利な機

### ペンツール

先生の使いやすさに配慮。

電子ペンを使って投写面上に文字や図形の書き込みが可能。ペンツールボックスから印刷・保存・書画カメラ連携など多彩な操作を行えます。また豊富なテンプレートを使えば教材作成にも便利です。

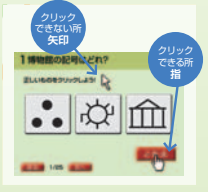


\*ペンツールソフト「penplus for EPSON 電子黒板」はWindows®専用となります。対応機種はEB-590WT/EB-595WT/EB-536WT/ELPIU02となります。EB-1420WTのペンツールソフトは「Easy Interactive tools」のみとなります。  
\*:ELPDC06/ELPDC12/ELPDC20に対応。

### マウスホバリング

デジタル教材の操作に便利。

クリックできる場所に電子ペンを持っていくとカーソルが「指」マークに変化。隠れたリンクやポップアップ表示が多いデジタル教科書や教材を便利に使いこなせます。



### 16Wスピーカー

教室の隅々まで鮮明に。  
朗読や英語の発音など、音声のある教材に便利。教室の後方まではっきりと聞こえます。

## 準備が簡単だから、時間を有効活用。

### オートキャリブレーション機能

ボタン1つで位置合わせ。

持ち運んで電子黒板を活用する場合の位置合わせは面倒だと思いませんか。エプソンの電子黒板ならボタン1つで完了。授業前の短い休み時間でも簡単にセットできます。

### ドライバーレス/解像度自動認識

パソコンが代わっても、スムーズ。

従来必要だったCD-ROMによるドライバーのインストールが不要なので、設定も簡単。また解像度の異なるパソコンを使うことになっても、都度キャリブレーション(位置合わせ)をする必要がありません。授業を中断することなくスムーズに電子黒板を活用できます。

\*対応機種はEB-590WT/EB-595WT/EB-1420WT/EB-536WTです。

# 授業をさらに充実させる、オプションラインアップ



**ELPCB02**  
オープンブライズ

## インターフェースボックス

電源のON/OFFや接続が1箇所のできるインターフェースボックスを追加すれば複数の機器との接続が簡単になります。また、電源のON/OFF、ソースの切り替え、音量調整が1箇所ですべて操作できます。



\*プロジェクター本体とインターフェースボックスは含まれません。

## プロジェクター一体型用 ボードスタンド

キャスター付きで移動がスムーズ  
ボードスタンドと電子黒板機能内蔵プロジェクター※を組み合わせることによりプロジェクター一体型電子黒板になります。

\*ボードスタンドの詳細は裏表紙をご覧ください。



**ELPSPO2**  
オープンブライズ

## アクティブスピーカー

広い教室でも隅々まで行き渡る大音量を実現。  
インターフェースボックスと組み合わせれば、手で音量調整が可能です。  
アンプ内蔵 30W(15W×2)



〈設置イメージ〉

# 書画カメラ(実物投映機)ラインアップ

光学12倍ズーム  
フルハイビジョン対応モデル



**ELPDC20**  
オープンブライズ

1/2.7CMOS	光学12倍/10倍デジタルズーム	HDMI®/アナログRGB出力
フルハイビジョン対応	1Gメモリー搭載+動画対応	LED照明搭載

フルハイビジョン対応のスタンダードモデル



**ELPDC12**  
オープンブライズ

1/2.7CMOS	16倍デジタルズーム	HDMI®/アナログRGB出力
フルハイビジョン対応	1Gメモリー搭載+動画対応	LED照明搭載

USBケーブル1本で簡単接続※  
1kg未満のコンパクトモデル



**ELPDC06**  
オープンブライズ

1/3CMOS	4倍デジタルズーム
LED照明搭載	電源ケーブル不要

※: 対応機種は [epson.jp/lcp/mmv.htm](http://epson.jp/lcp/mmv.htm) をご覧ください。

## 電子黒板以外のICT機器整備もエプソンにおまかせ



子どもたちの成果物の印刷に  
低コストのビジネスインクジェットプリンター



Windows® OS 搭載タブレット端末  
Endeavorシリーズ

## こんな新しい使い方も。

協働学習のシンキングボードや模造紙代わりに活用することができます。テーブル投写で、新しい学びが広がります。



\*テーブル投写には別途テーブル投写金具ELPMB29が必要です。



机間指導しながら、児童・生徒用端末の

タブレット端末

最大4画面の比較表示がアプリケーションを標準で

アプリケーション「EasyMP Multi PC Projection (Ver. 1.21以上)」を標準添付。先生用の端末※1から最大50台※2までの児童・生徒のタブレット端末※3を任意で選んで最大4画面で表示することができます。さらに、電子黒板の投写画面に表示されるプロジェクター制御ツールバーを使えば、画面上の操作で児童・生徒のタブレット端末画面を簡単に選択して表示できます。※4

※対象機種はEB-590WT/EB-595WT/EB-1420WT/EB-536WTです。  
 ※1: 接続されている端末のサムネイル表示による映像のMac OSです。付属ソフトウェア「EasyMP Multi PC」※2: 先生用の端末を含む。  
 ※3: Windows®, Mac OSは、付属ソフトウェア「EasyMP Multi」Android™, iOSは、「Epson iProjection」での接続が  
 ※4: プロジェクター制御ツールバーを使う場合、表示は1面

さまざまな  
のシーンにつながる

# パソコンの子黒板

既存の教材  
活用で。

気軽に  
ICT機器活用  
をはじめられ  
ます。

機能を搭載。

## 2人同時書き込み

2人同時に電子ペンでの書き込みが可能。パソコンを接続しなくても、領域の制限なくそれぞれのペンで異なる色を選択できます。



※対応機種はEB-590WT/EB-595WT/EB-1420WT/EB-536WTです。

## 制御ツールバー

画面上のツールバーで多彩な操作を。

### ●映像と音声を一時的に遮断

デジタル教材の中断や再開を画面上で素早くできます。電子黒板と板書の切り替えに便利です。(A/Vミュート)

### ●入力ソースの切り替え

デジタル教材を使った授業の途中で書画カメラなど、他に接続した機器への切り替えが画面上で簡単にできます。

### ●音量調整

内蔵されたスピーカーの音量調整をツールバー上で行えます。

### ●投写画面の拡大・縮小

デジタル教材や書画カメラの映像を+/-ボタンで拡大縮小できます。1~4倍まで拡大可能です。



電源オフ 拡大/縮小 映像の一時停止 音量調整  
 入力ソース切り替え A/Vミュート

※対応機種はEB-590WT/EB-595WT/EB-1420WT/EB-536WTです。

大きく映した既存の  
パソコンなしで書き

PCレス電子黒

ICT機器活用が既存の教材  
書き込むことから始められ

パソコンを接続しなくても書画カメラ  
で書き込みができます。新たにデジタル  
教材と組み合わせ、わかりやすい

教科書・ノート・プリント

さまざまな紙教材や  
生徒のノートなどを  
書画カメラで投写。

理科教具・立体物・電子顕微鏡

直接書き込みできない教材や  
立体物への書き込みが可能。  
電子顕微鏡なども接続できます。

映像・写真

デジタルカメラや  
DVD/ブルーレイプレーヤーの  
映像の上にも書き込みが可能。

学校にあるさまざまな機器と



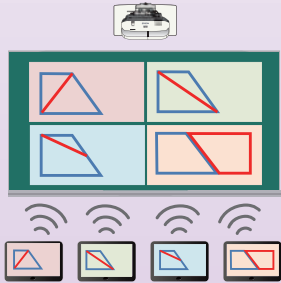
書画カメラ タブレット端末 デジタルカメラ

※対応機種はEB-590WT

表示ができる。

## 連携機能

できる  
搭載。



事前確認はできません。対応OSはWindows®、ProjectionJでの接続が必要です。

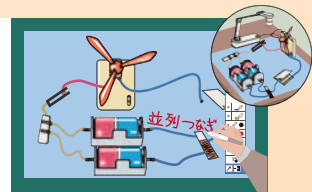
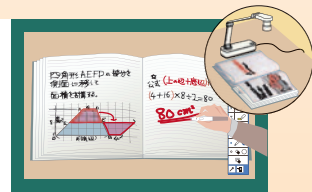
PC ProjectionJでの接続が必要です。また、のみとなります。

教材に  
込みできる。

## 板機能

を大きく映して、  
ます。

などの映像の上に電子ペン  
教材を用意しなくても、既存の  
教材提示が可能です。



接続できます。

ビデオカメラ DVD/ブルーレイプレーヤー  
/EB-595WT/EB-1420WT/EB-536WTです。

# ニーズに合わせて選べる電子黒板ラインアップ

## 教室に常設して便利に。

ほぼ真上から投写する超短焦点なので、影ができにくく眩しさも感じません。黒板上部への壁掛け設置やボードスタンドと組み合わせて活用できます。



\*壁掛けには別途  
オプション壁掛け金具  
ELPMB43が必要です。

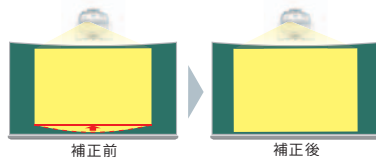
電子ペン(2本)  
標準添付

### スタンダードモデル EB-590WT オープンプライス

明るさ 全白 3300lm カラー 3300lm  
リアル解像度 WXGA スピーカー 16w

湾曲黒板  
補正

<湾曲黒板補正イメージ>



湾曲した黒板に投写したときの歪みを補正します。



\*壁掛け設置にあたっては、ホームページの設置資料をご確認ください。



デジタル教材などのマウス操作  
や簡単な描画が指で行えます。



指操作  
対応モデル  
EB-595WT  
オープンプライス

明るさ 全白 3300lm カラー 3300lm  
リアル解像度 WXGA スピーカー 16w

サーバーにある教材の呼び出し  
や、振り返り用の教材の保存が  
パソコンなしで行えます。



ネットワーク対応モデル  
EB-1420WT  
オープンプライス

明るさ 全白 3300lm カラー 3300lm  
リアル解像度 WXGA スピーカー 16w

## 持ち運んで、必要な場所に。

### 教卓設置で大画面投写が可能なデスクトップ型



\*ソフト  
キャリングケース  
標準添付

電子ペン(2本)標準添付

EB-536WT  
オープンプライス

明るさ 全白 3400lm カラー 3400lm  
リアル解像度 WXGA スピーカー 16w



### プロジェクター取付型電子黒板ユニット



\*設置イメージ

ELPIU02  
オープンプライス

ベリR検出方式 オート  
USBケーブル接続 キャリアレクション  
電源ケーブル不要

\*電子ペン・  
電子指示棒  
標準添付



※:EB-590WT/EB-595WT/EB-1420WT/EB-536WTは、ISO21118:2012年の基準で測定しています。

# 主な仕様

## 電子黒板機能内蔵プロジェクター

### EB-590WT/EB-595WT

#### オープンプライス

- 電子ペン2本標準添付
  - 電子黒板機能内蔵
    - 明るさ 全白:3300lm カラー:3300lm
    - コントラスト比 10000:1\*
    - リアル解像度 WXGA
    - 質量 約5.5kg
    - 外形寸法 W367mm×D375mm×H155mm\*
  - 内蔵スピーカー 16W
  - 最大画面サイズ ワイド100型(W2100mm×H1300mm)
- \*EB-595WTはタッチユニットが同梱されています。



## 電子黒板機能内蔵プロジェクター

### EB-536WT

#### オープンプライス

- 電子ペン2本、電子ペン延長キット標準添付
  - 電子黒板機能内蔵
    - 明るさ 全白:3400lm カラー:3400lm
    - コントラスト比 16000:1\*
    - リアル解像度 WXGA
    - 質量 約3.9kg
    - 外形寸法 W344mm×D315mm×H94mm\*
  - 内蔵スピーカー 16W
  - 最大画面サイズ ワイド100型(W2100mm×H1300mm)
- \*1:オートアイリス使用時。\*2:突起部含まず。



\*電子ペン延長キット

## 電子黒板ユニット

### ELPIU02

#### オープンプライス

- \*電子ペン・電子指示棒標準添付
  - 検出方式 ペンIR検出カメラ方式(2.4GHz無線非用)
  - 検出距離 1~5m\*
  - 外形寸法 965mm×47mm×52mm (レシーバーを閉じた状態)
  - 設置位置 プロジェクター上
  - 電源 USBバス/パワー
  - OS Windows\*
  - 推奨最大画面サイズ 150型(W2280mm×H3058mm)
- \*環境によっては使用できない場合があります。  
\*対応するPCのOSや、詳しい動作環境につきましては、[epson.jp/kp/pep.htm](http://epson.jp/kp/pep.htm)をご覧ください。



標準添付  
\*電子ペン  
\*電子指示棒

## プロジェクター一体型用ボードスタンド

### IS-77E1

マグネット対応 上下移動

#### オープンプライス

- インターフェース USB・音声・RGB
  - 質量 約86kg
  - 外形寸法 W1856mm×D907mm×H1790~2415mm
  - 有効画面サイズ W1778mm×H1180mm
  - 推奨最大画面サイズ ワイド81型
- 推奨プロジェクター EB-590WT
- 製造元: (株) 内田洋行  
\*プロジェクター本体は含まれません。



### IWS-82VEI

上下移動 インターフェースボックス取付可能

#### オープンプライス

- 質量 約60kg
  - 外形寸法 W1820mm×D1020mm×H1800~2660mm (転倒防止板使用時。未使用時はD790mm)
  - 有効画面サイズ W1781mm×H1111mm
  - 推奨最大画面サイズ ワイド82型
- 推奨プロジェクター EB-590WT
- 製造元: (株)  
\*プロジェクター本体は含まれません。  
\*EB-1420WT対応ボードスタンド:IWS-82VEC



### EB-1420WT

#### オープンプライス

- \*電子ペン2本標準添付
  - 電子黒板機能内蔵
    - 明るさ 全白:3300lm カラー:3300lm
    - コントラスト比 10000:1\*
    - リアル解像度 WXGA
    - 質量 約5.6kg
    - 外形寸法 W367mm×D375mm×H155mm\*
  - 内蔵スピーカー 16W
  - 最大画面サイズ ワイド100型(W2100mm×H1300mm)
- \*1:オートアイリス使用時。\*2:突起部含まず。



オプション関連商品	72型マグネットスクリーン <b>WOL-FXRV</b> 48,000円(標準価格/税別) 製造元: 泉(株)	82型マグネットスクリーン <b>WOL-M30V</b> 46,000円(標準価格/税別) 製造元: 泉(株)	壁掛け金具 <b>ELPMB43</b> 30,000円(標準価格/税別)	テーブル投写金具 <b>ELPMB29</b> 30,000円(標準価格/税別)
	USB延長ケーブル <b>ELPKC31</b> 3,000円(標準価格/税別)	無線LANユニット <b>ELPAP07</b> 10,000円(標準価格/税別)	*オープンプライス商品の価格は取扱販売店にお問い合わせください。	

### 導入時 プロジェクター設置 壁掛け設置をご希望される際も安心です。

プロジェクターの壁掛けなどの設置を請け負います。下見を行う際にご要望を確認させていただき、お客様毎に適切なご提案とお見積を提示して、作業実施まで迅速に対応します。また、稼働後の映像の品質のみならず、高い安全性を確保するなど高品質な設置サービスを提供します。

**導入時**  
天吊・壁掛けの場合

**下見依頼**  
販売店もしくはエプソンサービスコールセンター(050-3155-8600)までご連絡ください。

**スケジュール調整**  
下見の日程を決定します。

**下見作業**  
ご要望の確認

**ご提案**  
お見積

**設置手配**  
注文を確認し、設置のスケジュールを決定します。

**施工**  
お客様立会いの下、設置を行います。

**映像調整**  
設置後に映像調整を行います。

**保証**  
充実したサポート体制で、万が一のトラブルに対応。

**代替機お届けサービス**  
サービスエンジニアが直接お伺いする保守サービスパック。

**保守(出張)**  
引取サービスと持ち込み修理を組み合わせたサービス。

**保守(引取)**  
サービス&サポートについて詳しくは下記ホームページをご覧ください。

## 選定基準が定められているカラーの明るさ(カラー光束)

カラー光束は、電子ディスプレイの分野では世界最大級の学会であるSID(Society for Information Display)にて規格化されたIDMS(Information Display Measurements Standard)15.4にしたがって測定しています。SIDは、電子ディスプレイの測定に関する現行規格を信頼性・再現性・堅牢性の観点で科学的アプローチによって見直し、2012年6月に新基準IDMSとして制定しました。



<h3 style="text-align: center;">ランプに関するお知らせ</h3> <p>プロジェクターには内部圧力の高い高圧水銀ランプを使用しています。このランプは、その性質上衝撃や使用時間の経過により大きな音を伴って破裂したり、不点灯状態になることがあります。なお破裂したり、不点灯に至るまでの時間はランプの個体差や使用条件によって大きな差があります。</p>	<h3 style="text-align: center;">ご購入前に</h3> <p>●本製品には消耗品が含まれております。表示システムなどで長時間連続使用される場合には、光源ランプおよび、その他の定期交換部品の交換サイクルが早くなり、修理料金が高額になる場合がございます。詳しくは、エプソンサービスコールセンターまでお問い合わせください。●液晶パネルは非常に高い精度で作られておりますが、一部に常時点灯または、常時点灯しない画素が存在することがあります。これは液晶パネルの構造によるもので、故障ではありませんのであらかじめご了承ください。●導入にあたって取扱販売店に設置、操作指導、インストール等を依頼する場合には、商品価格以外に別途費用が発生します。詳しくは取扱販売店にお問い合わせください。●プロジェクターのエアフィルターにホコリがたまると、プロジェクター内部の温度が上昇して故障や光学部品の早期劣化の原因となります。ご使用の際は取扱説明書をご参照のうえ、エアフィルターの定期的な清掃や交換を行ってください。</p>
<h3 style="text-align: center;">使用限定について</h3> <p>本製品を航空機・列車・船舶・自動車などの運行に直接関わる装置・防災防犯装置・各種安全装置など機能・精度などにおいて高い信頼性・安全性が必要とされる用途に使用される場合は、これらのシステム全体の信頼性および安全維持のためにフェールセーフ設計や冗長設計の措置を講じるとともにシステム全体の安全設計にご配慮いただいたうえで当社製品をご使用いただくようお願いいたします。本製品は、航空宇宙機器、幹線通信機器、原子力制御機器、医療機器など極めて高い信頼性・安全性が必要とされる用途へのご使用を意図しておりませんので、これらの用途には本製品の適合性をお客様において十分ご確認のうえ、ご判断ください。</p>	<h3 style="text-align: center;">安全に関するご注意</h3> <p>●ご使用前に必ず取扱説明書を読み、正しくお使いください。 水、湿気、ほこり、油煙などの多い場所に設置しないでください。火災、故障、感電などの原因となることがあります。</p>

ショールーム エプソンスクエア エプソン製品の、知りたかった全てが体感できます。

<http://www.epson.jp/showroom/square/>

システム提案 開発 導入 支援 サイト

<http://partner.epson.jp> **EpsonPartner'sNet**

# EPSON エプソン販売株式会社 〒160-8324 東京都新宿区西新宿6-24-1 西新宿三井ビル24階 セイコーエプソン株式会社 〒392-8502 長野県諏訪市大和3-3-5

**エプソンのホームページ** <http://www.epson.jp/> | 各種製品情報、各種ドライバ類の提供、サポート案内などのさまざまな情報を掲載したエプソンのホームページです。

**FAQ** <http://www.epson.jp/faq/> | エプソンなら購入後も安心。皆様からのお問い合わせの多い内容をFAQ(よくあるご質問&その回答集)としてホームページに掲載。ぜひご利用ください。

<http://myepson.jp/> | 「マイエプソン」に登録(無料)していただくと、ファイル作成時に便利なテンプレートや各種情報をご利用いただけます。登録方法など詳しくは左記ホームページをご覧ください。

●プロジェクターインフォメーションセンター 製品に関するご質問・ご相談に電話でお答えします。  
**KDDI 050-3155-7010** 受付:月~土曜日(祝日・弊社指定休日を除く)。詳しくはホームページをご覧ください。  
\*上記電話番号はKDDI株式会社の電話サービスを利用しています。上記番号がご利用いただける場合は、携帯電話またはNTT東日本、NTT西日本の固定電話(一般回線)からおかけいただくか、042-503-1969までおかけください。

●事業系(法人様)使用済み情報処理機器の回収・再資源化 ■取り扱ひ品目/コンピューター・プリンター・スキャナー・デジタルカメラ・液晶プロジェクター  
エプソンでは、法人系お客様からの使用済み機器の回収・再資源化を推進しております。事業でのご使用済みとなったエプソン製の情報処理機器は、弊社に代わり、業界団体である「一般社団法人パソコン3R推進協会」が回収・再資源化いたします。使用済み機器の回収・再資源化のご依頼は、右記ホームページからお申し込みください。 <http://www.epson.jp/recycle/kaishu/3r/>

●消耗品のご購入はお近くの販売店またはエプソンダイレクトショップ(<http://www.epson.jp/shop/> 0120-956-285)でお買い求めください。  
電話のかけまちがいが増えておりますので、番号をよくお確かめのうえおかけください。