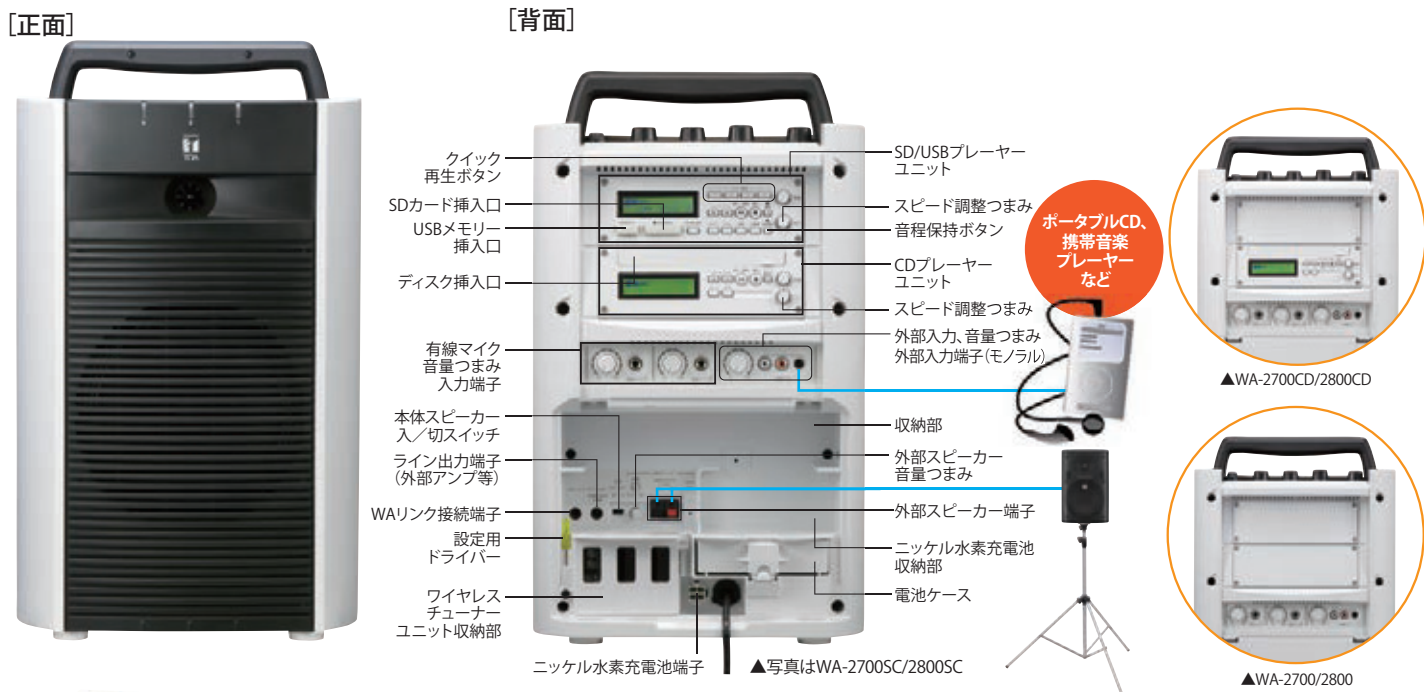


# 学校の授業や行事にフル回転。持ち運びカンタンで、便利な機能充実の TOAポータブルワイヤレスアンプ。



## ポータブルワイヤレスアンプ

- WA-2700シリーズ(シングル)
- PLLシンセサイザー方式 抗菌(ハンドル部のみ)
- ワイヤレスチューナーユニット(WTU-1720)1台内蔵

- WA-2700 希望小売価格 **¥86,000** (税抜)
- WA-2700CD CD付 希望小売価格 **¥134,000** (税抜)
- WA-2700SC CD/SD/USB付 希望小売価格 **¥174,000** (税抜)

- 同時使用可
- ワイヤレスマイク3本
- 有線マイク2本

- WA-2800シリーズ(ダイバシティ)
- PLLシンセサイザー方式 抗菌(ハンドル部のみ)
- ダイバシティチューナーユニット(WTU-1820)1台内蔵

- WA-2800 希望小売価格 **¥119,000** (税抜)
- WA-2800CD CD付 希望小売価格 **¥159,000** (税抜)
- WA-2800SC CD/SD/USB付 希望小売価格 **¥199,000** (税抜)



## 「業界初!」の新機能を体感できる動画を配信中!

- Playストア、またはAppStoreで「TOA AR」を検索し、ARアプリ「TOA AR」をインストールしてください。
- アプリを起動し、「ARカメラを起動する」ボタンをクリックすると、写真の読み込み画面が立ち上がります。
- スマホをかざすと新機能の動画が見られます!

ワイヤレスアンプカタログ掲載の、上のマークが付いている写真にスマホをかざすと(注1)、再生ボタンが表示されます。それをクリックすると「業界初!」の新機能を紹介する動画をご覧ください。(注2)

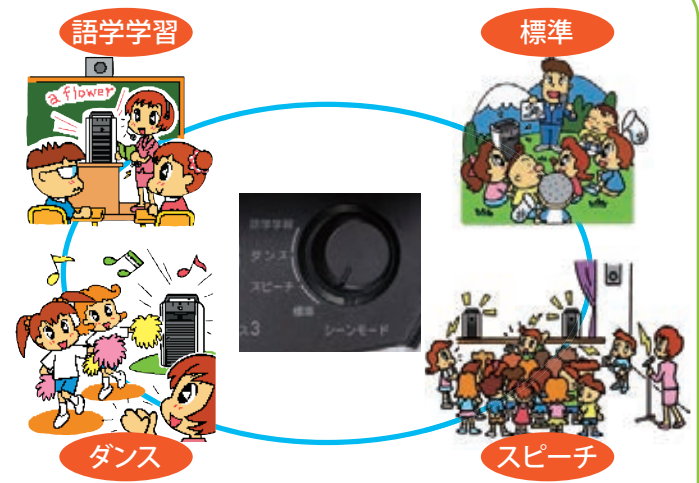
(注1) 光の反射により、読みにくい場合がございます。その際は角度を変えてお試しください。  
(注2) スマートフォンに内蔵のスピーカーでは違いがわかりにくい場合がありますので、ヘッドホン等での視聴をお奨めします。  
※お使いの機種によっては、動画再生時に、アプリケーションを選択していただく場合があります。

## WA-2000シリーズ 新機能

### シーンモード

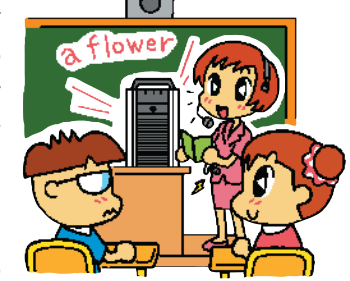
使用する状況(シーン)に応じて最適音質に調整することができます。設定できるシーンは次の4つです。

- 標準/出荷時の設定で、音質の調整はしていません。
- スピーチ/明瞭に、遠くまで音声が届く必要がある場合に設定します。
- ダンス/高音と低音が強調されます。ダンス用の迫力ある再生音になります。
- 語学学習/子音が強調されます。英語などの音声が聞きとりやすくなります。



### スピード調整・音程保持機能

- SD/USBプレーヤーは音源の再生スピードを変えることが可能で、習熟度に合わせてスピード調整ができます(約-15%~約+20%)。また、音程保持機能により、再生スピードを変えても**自然な音程で再生されます**ので、ダンスの練習や語学学習に最適です。
- CDプレーヤーは音源の再生スピードを変えることが可能で、習熟度に合わせてスピード調整ができます(約-15%~約+20%)。



スピード調整可能(約-15%~約+20%)

スピードを変えても自然な音程

音程保持

### ●WAリンク機能

2台のワイヤレスアンプをコード(最長20m)で接続することで、それぞれのマイクや演奏楽器の音を両方のスピーカーから拡声することが可能。

### ●外部スピーカー個別音量調節 (Wデジタルアンプ)

外部スピーカー用の音量つまみがあるため、本体内蔵のスピーカーと外部スピーカーの音量を個別に調整することが可能です。

### ●4電源方式

家庭用電源(AC100V)、乾電池、専用ニッケル水素充電電池に加え、自動車用アクセサリ電源(DC12V)にも対応。災害時に車からの給電も可能です。

### ●CD防塵対策

CD挿入口に防塵蓋を取り付け、防塵対策を強化。屋外使用時も安心。

### ●クイック再生機能

SD/USBプレーヤーのクイック再生ボタンに特定の曲を登録すると、その曲をワンタッチで再生(4曲まで登録可能)。運動会のラジオ体操やイベントなどの音源、BGMをすぐに再生することができます。

### ●デジタルワイヤレスに対応

デジタルワイヤレスチューナーユニットWTU-D2800を組み込むことで、デジタルワイヤレスマイクWM-D1200/D1300が使用できます(WA-2800シリーズのみ)。混信が心配な会議やイベントなどでも安心してお使いいただけます。

### ●電池残量表示

乾電池またはニッケル水素充電電池使用時に電池の残量が表示されますので安心してお使いいただけます。

### ●省電力・長寿命

デジタルアンプの採用、チューナー電源OFF機能、演奏機器の省電力機能により、消費電力を抑制。電池の長寿命化を実現。

### ●高音質

20cmダブルコーン型フルレンジスピーカーと定指向性ホーン、高域用ホーンの組み合わせで、明瞭性の高い高音質の音をお届け。

### ●収納スペースを充実

背面のマイク収納の他にも、上面にワイヤレスマイクの収納スペースを設計。(WM-1220に対応)



※PLLシンセサイザー方式とは… 6グループ、全30波に分かれる800MHz帯のワイヤレスチャンネル別周波数の中から、任意の周波数を簡単に設定する機能です。同じイベント会場での多チャンネル使用時等は、チャンネルを変更することで混信を大幅に低減できます。  
※ダイバシティ方式とは… アンテナ回路が2系統のものをいいます。比較的広い場所(30×30m)や、マイクを持つ人が動き回ったり、デットポイントの多い空間での使用に適しています。  
※シングル方式とは… アンテナ回路が1系統のものをいいます。ローコストが魅力の一つで、比較的狭い場所でマイクを持つ人が動き回らない場合などに使用できます。



# 落としにくく、壊れにくい。堅牢性に優れた「プレストーク型ワイヤレスマイク WM-1420」

学校教育の現場でも安心して使っていただける、堅牢性に優れたワイヤレスマイク。  
徹底したマーケットリサーチをもとに開発を行い、落としにくく、壊れにくいプロダクトデザインを考案。  
さまざまな学校行事や授業などで活躍できるワイヤレスマイクです。



## ワイヤレスマイク プレストーク型

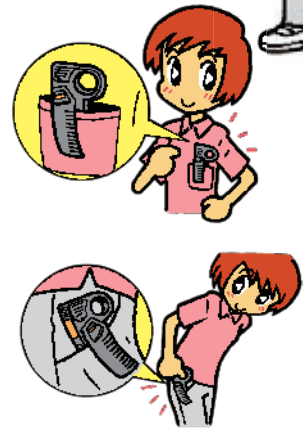


### 壊れにくい衝撃吸収構造を実現したタフなワイヤレスマイク

ワイヤレスマイク プレストーク型 PLLシンセサイザー方式 **RoHS対応品**  
**WM-1420** 耐衝撃設計 A/B切換機能 落下防止ストラップ付き

希望小売価格 **¥65,000** (税抜)

- 落としにくい「ラウンド形状」と「リングフォルム」、落としたときに壊れにくい「フローティング基板構造」を採用。
- 単一指向性マイクの採用でハウリングを軽減。
- 本体のみでも胸ポケットに入れて付属のクリップを装着することで、ハンズフリーマイクとしても使用可能。  
タイピン型マイクやヘッドセットマイクなどの外部マイクを接続することで、ハンズフリーマイクとしても使用可能。
- トークスイッチロックで、トークスイッチを押し続けなくても使用可能。
- マイク感度を2段階に設定可能。ハンズフリーでの使用に最適。
- 同一空間で最大30本の同時使用が可能。
- 寸法: 74(W)×184(H)×20(D)mm
- 質量: 約105g(電池を除く)
- 使用電池: 専用充電電池(WB-2000)または単3形乾電池(1個)



スイッチ1つで切り換えがかんたん!!

30波の中からあらかじめ設定していた2つのプリセット(A,B)を簡単に切替。  
マイク1本で教室の移動が簡単です。



落としにくい形状と落としても壊れにくい構造...

運動会やさまざまな学校行事で先生や児童が落としにくい、また誤って落としても壊れにくい設計・デザインです。



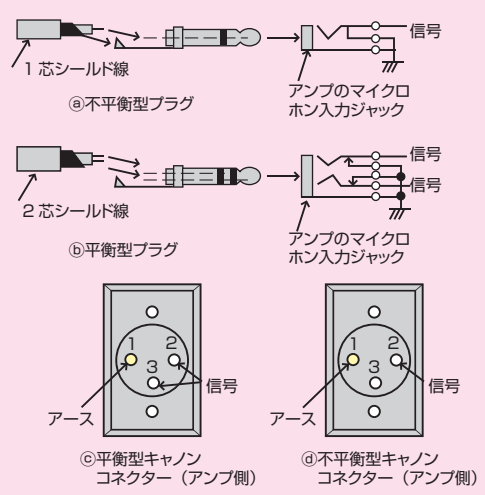
## 音響・放送 **マメ知識** マイクコード

### マイクとマイクコードの種類

マイクにはコードの距離を長くできるタイプ(平衡型)と長くできないタイプ(不平衡型)があります。校庭などの広い場所で使用する場合には、平衡型のマイクを使用します。その際には、マイクコードも平衡型のものを使用します。平衡型のコードは、平衡型プラグ(黒い帯が2本)が用いられ、内部の信号線が2本になっています。  
不平衡型は、不平衡型プラグ(黒い帯が1本)が用いられ、内部の信号線が1本で外網を信号線の1つとして共用しています。また、内部の信号線が2本でも、コネクター部分で内部の配線を一緒にしているコードがありますが、これは不平衡コードですので注意してください。  
平衡型と不平衡型が混在した場合、音が小さくなったり歪んだり、ノイズの影響を受けやすくなります。

### マイクコードはどれくらいまで延ばしても良いの?

不平衡型の場合、長距離配線すると、ノイズの影響が大きくなるため、マイク配線は20m以下が望ましいといえます。20mを越える場合は、平衡型のマイクとコードを用いることで80mまで延ばすことが可能です。





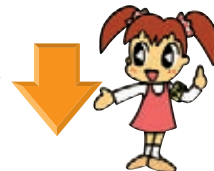
# 校内LANを活用した通報・校内連絡システム 「すくーるインカム」

学校における地震や火災などの災害発生時、不審者などの侵入時における安全管理のために、確実な情報収集と伝達手段の確保が求められています。また、緊急時・災害時を考慮して、各種訓練にも活用することで、学校自体の防犯や防災に対する意識を高めることができます。

## 緊急時に、より簡単な操作方法で 一斉通報を流したい。

- 不審者が侵入してきた際に緊急通報を全校に放送したい。
- 緊急時に、より簡単な操作で一斉通報やメッセージ放送を行いたい。
- 職員室に戻らずに、全校一斉放送を流したい。
- 緊急事態が発生した場所を特定し一斉放送を全校に流したい。
- 職員室—教室間の連絡だけでなく、教室間での通話も行いたい。

解決!



## インターホンシステム

## 「すくーるインカム」は、校内LANを活用した 校内連絡・緊急通報システムです。

平常時は校内業務連絡システムとしても活用できるほか、緊急時には教育委員会や警察など学校外にも通報できます。既設の校内LANを有効活用することで、新たに配線工事を行う手間も省け、低コストで校内連絡、一斉通報システムを導入することができます。

**通常時の機能** 学校の安全・安心、業務効率の改善に役立つ機能がたくさんあります。

### ●職員室・教室間の連絡

業務連絡・外線電話の転送  
職員室だけでなく他の教室とも通話できます。教室に向かなくても連絡がとれるので先生方の負担が軽減できます。さらに、保護者などからの外線電話を教室へ転送することができます。

### ●校内放送

放送設備との連動  
校内放送設備との連動が可能で、教室の端末から校内放送を行えますので放送室や職員室まで出向く必要がありません。

### ●来訪者への対応

防犯カメラシステムや電気錠との連動  
校門からの呼び出しに応じて来訪者を映す防犯カメラ映像に自動で切り替えたり、端末から電気錠の開錠操作を行うことができます。



職員室 N-8600MS

教室 N-8616MS

教室 N-8616MS

教室 N-8616MS



校内LAN



体育館 N-8616MS



プール N-8616MS



校門 N-8640DS

IPインカム IP多機能端末  
N-8600MS オープン価格  
IPインカム IP緊急端末  
N-8616MS オープン価格  
IPインカム IPドア端末  
N-8640DS オープン価格

## すくーるインカム 緊急時の機能

### ●緊急メッセージの報知

非常ボタンが押されると「〇年△組で緊急事態発生」という緊急通報メッセージが放送され、発生場所の特定や現場にかけつけるまでの時間を大幅に短縮できます。職員室や放送室に戻らずに近くのインターカムを使って緊急通報、緊急メッセージの送信、全校一斉放送が可能で、スピーディーな対応が可能です。普段使いの校内連絡システムを活用して緊急通報やメッセージ送信ができるので、いざというときに操作方法に戸惑うことなく利用することができます。

さらに、非常灯などとの連動により、効果的な緊急通報システムを構築することが可能です。



## 緊急通報

- 通常時に連絡するにはダイヤル操作が必要ですが、緊急時には受話器を上げるだけで予め設定しておいた場所（職員室等）に連絡することができます。
- 相手が応答しなくても、自動的に通話状態に設定できます。



## 緊急メッセージ送信

- 不審者の侵入などの緊急事態が発生した際に、受話器を上げて冷静に話したり説明したりすることが難しい場合は、端末に内蔵されている緊急ボタンを押すことで、どこで緊急事態が発生したかを知らせることができます。
- 校内放送設備と連動して拡声できます。
- 回転灯などを作動させることも可能です。



## 緊急割込

- 一般の電話は相手が通話中の場合、緊急時に情報の伝達できません。「すくーるインカム」では、相手が通話中でも割り込んで通話ができるので、タイムリーに情報を伝えることが可能です。



パケットインターカムの学校での  
活用例がわかるアニメーションを  
**WEBで公開中!**

TOA 校内LAN

検索

▼URL  
<http://www.toa.co.jp/products/ss/intercom/>

緊急メッセージ放送の場合



非常ボタンを起動



1年1組  
緊急事態  
発生!







メガピクセルカメラ



録画機能  
(記録メディア SSD)



一体化



タウンレコーダー

## タウンレコーダーとは？

高解像度メガピクセルカメラ(画像サイズ 1280×960)と、  
カメラ映像を記録する録画機能を一体化し、  
屋外用カメラハウジングに内蔵したカメラ一体型レコーダーです。  
外部配線は、電源配線\*だけです。設置が簡単です。

\*有線 LAN タイプは別途、LAN ケーブル配線が必要です。

## 録画した映像はどうやって確認？

無線 LAN や LAN ケーブルを使って録画データをパソコンに取り出します。  
取り出した映像の再生はパソコンで行います。

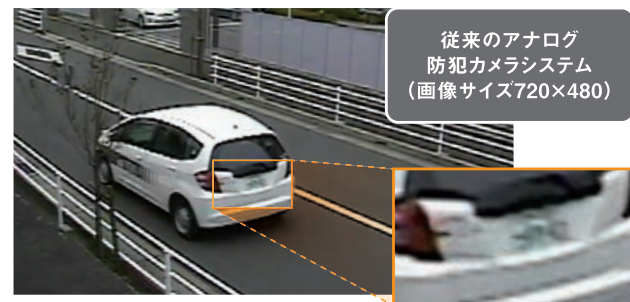
ダウンロードにかかる時間の目安は、画像サイズ SXVGA (1280×960)、15fps、  
画質 HIGH の 15 分間の映像をダウンロードする場合で、約 2 分です。

さらに「カメラのライブ映像の確認」「機器の設定 / 画質の設定」  
「レンズのズーム・フォーカスの調整」もパソコンから行うことができます。

## タウンレコーダーの特長

### メガピクセル(画像サイズ1280×960)の高精細画像を記録/確認

画像サイズはSXVGA (1280×960) / VGA (640×480) から選択できます。



従来のアナログ  
防犯カメラシステム  
(画像サイズ720×480)

タウンレコーダー  
(画像サイズ1280×960)

### 画像圧縮方式にH.264方式を採用し、 長時間記録を実現

メガピクセル (1280×960) ・ 15fpsの画像を1週間以上録画できます。

### 記録画像枚数(フレームレート)は 1秒間あたり最大15枚(15fps)

1秒間に記録する画像枚数(フレームレート)は、1/2/3/4/5/10/15から選択。  
※ 画質設定 (LOW / MID / HIGHの3段階) により、設定できるフレームレートの最大値が変わります。

### 画像記録メディアに128GBのSSDを採用

機械的に駆動する部品がないため、ハードディスクよりも衝撃に強い大容量記録メディアSSDを採用しています。

### 動作状態が一目でわかる状態表示LEDを 機器の外部から確認できる位置に装備

録画が正常にできているか表示する録画LED (緑) と機器に何らかの異常が発生したときに点灯する機器異常LED (赤) の2つを外部から見える位置に搭載しています。

### 3倍電動バリフォーカルレンズ搭載& オートフォーカス機能搭載

ズーム、フォーカスの調整は、本体のスイッチ操作に加えて、パソコンからの遠隔操作も可能。また、オートフォーカスも搭載しています。

### IP66対応で、雨が直接かかる屋外にも設置OK

### GPS電波を受信して機器内蔵時計の 時刻を正確に保つGPS機能内蔵

GPS衛星からの電波を受信して、本機に内蔵している時計を1時間に1回、自動調整。画像とともに記録される時間は常に正確な時刻を保ちます。  
※ GPSアンテナ、アンテナ用配線ケーブル(5m)付属

### 設定内容のバックアップ

設定内容を本機に接続したパソコンに保存できます(ダウンロード)。また、パソコンに保存した設定内容をタウンレコーダーに反映することも可能です(アップロード)。

### その他の特長

- デイナイト機能
- 逆光補正機能
- プライバシーマスク機能(最大4箇所)
- ノイズリダクション機能
- スローシャッター機能

## ●配線が困難 ●レコーダーの置き場所に困る ●簡単に カメラを増設したい



商店街



マンション



駐車場



通学路



交差点


タウンレコーダーにおまかせ!!





# 無線LANタイプ

屋外ドームカメラ一体型レコーダー

**G-R011-1**   
オープン価格



## 接続イメージ

GPS受信で自動時刻補正!

無線LANで映像確認!



### 屋外ドームカメラ一体型レコーダー G-R011-1 仕様

電源	AC100V 50 / 60 Hz (3P 先バラ)
消費電力	通常 16 W 以下, 最大 71 W (0.75A) (ヒーター ON 時)
モニター出力	VBS1.0 V (p-p) 75 Ω RCA ビンジャック NTSC 方式 (設置・調整時のみ)
時刻精度	±5 秒以内 / 年 (GPS 電波受信時) ±90 秒以内 / 月 (25 °C, GPS 非受信時)
記録メディア	SATA 128 GB SSD
画素数	SXVGA (1280×960), VGA (640×480)
画質	3 段階 (HIGH / MID / LOW)
画像圧縮方式	H.264 High Profile
録画レート	1, 2, 3, 4, 5, 10, 15 fps (*1)
撮像素子	1 / 3 型 CMOS
有効画素数	1329 (H) × 1049 (V) 139 万画素
走査方式	プログレッシブ
最低被写体照度	0.5 lx (50 %) (スローシャッター OFF 時, カラー時, F1.4, AGC : HIGH 時)
	0.25 lx (20 %) (スローシャッター OFF 時, カラー時, F1.4, AGC : HIGH 時)
	0.0083 lx (20 %) (スローシャッター 30 倍時, カラー時, F1.4, AGC : HIGH 時, 換算値)
	0.1 lx (50 %) (スローシャッター OFF 時, 白黒時, F1.4, AGC : HIGH 時)
感度アップ(スローシャッター)	0.05 lx (20 %) (スローシャッター OFF 時, 白黒時, F1.4, AGC : HIGH 時)
	0.0017 lx (20 %) (スローシャッター 30 倍時, 白黒時, F1.4, AGC : HIGH 時, 換算値)
	OFF, 2 倍 (1/15 s), 4 倍 (1/7.5 s), 8 倍 (1/3.75 s), 15 倍 (1/2 s), 30 倍 (1 s)
	フリッカーレス (60 Hz), フリッカーレス (50 Hz), 1/250, 1/500, 1/1000, 1/2000, 1/4000, 1/8000, プレ低減
ホワイトバランス	ATW1, ATW2, AWB
E - W D R	OFF, LOW, MID, HIGH
機能	電動ズーム, 電動フォーカス, オートフォーカス調整, 調整スイッチ, 明るさ (5 段階), 色の濃さ (9 段階), エンハンサー (5 段階), AGC, 逆光補正, 偽色抑制, ノイズリダクション, デイナイト切換 (AUTO/OFF/ON), ログ表示 / 保存, プライバシーマスク (4 箇所), 設定データダウンロード / アップロード

(\*1) 画質設定により, 設定できる最大フレームレートが異なります。  
画質 : HIGH 時 最大 15 fps, 画質 : MID 時 最大 10 fps, 画質 : LOW 時 最大 5 fps  
(\*2) GPS アンテナは, 屋外カメラ壁取付金具 C-BC711W (別売) と共締めで使用できます。また, 屋外カメラ吊下金具 C-BC711P (別売) には共締めできません。なお, GPS アンテナ取付金具用のねじは付属しておりません。


焦点距離	f=3.2 ~ 9.7 mm
最大口径比	1 : 1.4 ~ 2.3
画角	水平 : 88.9° ~ 29.9°, 垂直 : 68.2° ~ 23.6°
ネットワーク / F	無線 LAN IEEE802.11n 2.4 GHz / 5.6 GHz
ネットワークプロトコル	TCP, UDP, RTP, ICMP, HTTP, ARP, FTP, RTSP
ライブ配信	録画設定値と同一 (設置・調整・確認時のみ)
同時アクセス数	1
機能表示 LED	録画 LED (緑), 機器異常 LED (赤)
セキュリティ	Web ブラウザー接続パスワード, 無線 LAN 暗号化 (WPA2-PSK (AES)), 無線 LAN ステルス機能
使用温度範囲	-40 °C ~ +50 °C (設置は -20 °C 以上)
使用湿度範囲	90 %RH 以下 (ただし結露のないこと)
使用場所	屋内, 屋外 (ただし, 強い腐食条件の海岸や工業地域, 粉塵の多い場所, 強い風圧を受ける高所を除く)
防塵・防水性能	IP66
仕上	ケース, トップカバー, 飾り枠 : PC 樹脂 ライトグレー (マンセル 5Y7.5/0.5 近似色) サンシェード : アルミ ライトグレー (マンセル 5Y7.5/0.5 近似色) 塗装 ドームカバー : PC 樹脂 透明 GPS アンテナ : (カバー部) シリコンゴム 黒 / (金具部) ステンレス ライトグレー (マンセル 5Y7.5/0.5 近似色) 塗装
寸法	φ230×319.5 (H) mm
質量	本体 : 約 4 kg GPS アンテナ : 約 290 g (金具含む)
付属品	トップカバー固定ねじ (六角穴付ボルト M4×8) …3, 初期 SSID シール …1, GPS アンテナ (取付金具, 5 m 配線ケーブル) (*2) …1, 調湿シート …3
別売品	屋外カメラ壁取付金具 : C-BC711W, 屋外カメラ吊下金具 : C-BC711P カメラボール取付金具 : C-BC711PM, ボール取付バンド : YS-60B (ボール取付 : C-BC711W+C-BC711PM+YS-60B)

### 無線LANアダプター要件

無線LAN規格	IEEE802.11n
対応周波数	2.4 GHz / 5.6 GHz
チャンネル数	24 チャンネル : 2.4 GHz 帯域 13 チャンネル (1 ~ 13) : 5.6 GHz 帯域 11 チャンネル (100 ~ 140)
暗号化	WPA2-PSK (AES)

# 有線LANタイプ

屋外ドームカメラ一体型レコーダー

**G-R012-1**   
オープン価格



## 接続イメージ

GPS受信で自動時刻補正!

LANケーブルで映像確認!



### 屋外ドームカメラ一体型レコーダー G-R012-1 仕様

電源	AC100V 50 / 60 Hz (3P 先バラ)
消費電力	8 W (0.16 A)
モニター出力	VBS1.0 V (p-p) 75 Ω RCA ビンジャック NTSC 方式 (設置・調整時のみ)
機器異常接点出力	1 系統 オープンコレクター出力 耐電圧 : DC30 V, 制御電流 : 20 mA
時刻精度	±5 秒以内 / 年 (GPS 電波受信時) ±90 秒以内 / 月 (25 °C, GPS 非受信時)
記録メディア	SATA 128 GB SSD
画素数	SXVGA (1280×960), VGA (640×480)
画質	3 段階 (HIGH / MID / LOW)
画像圧縮方式	H.264 High Profile
録画レート	1, 2, 3, 4, 5, 10, 15 fps (*1)
撮像素子	1 / 3 型 CMOS
有効画素数	1329 (H) × 1049 (V) 139 万画素
走査方式	プログレッシブ
最低被写体照度	0.5 lx (50 %) (スローシャッター OFF 時, カラー時, F1.4, AGC : HIGH 時)
	0.25 lx (20 %) (スローシャッター OFF 時, カラー時, F1.4, AGC : HIGH 時)
	0.0083 lx (20 %) (スローシャッター 30 倍時, カラー時, F1.4, AGC : HIGH 時, 換算値)
	0.1 lx (50 %) (スローシャッター OFF 時, 白黒時, F1.4, AGC : HIGH 時)
感度アップ(スローシャッター)	0.05 lx (20 %) (スローシャッター OFF 時, 白黒時, F1.4, AGC : HIGH 時)
	0.0017 lx (20 %) (スローシャッター 30 倍時, 白黒時, F1.4, AGC : HIGH 時, 換算値)
	OFF, 2 倍 (1/15 s), 4 倍 (1/7.5 s), 8 倍 (1/3.75 s), 15 倍 (1/2 s), 30 倍 (1 s)
	フリッカーレス (60 Hz), フリッカーレス (50 Hz), 1/250, 1/500, 1/1000, 1/2000, 1/4000, 1/8000, プレ低減
ホワイトバランス	ATW1, ATW2, AWB
E - W D R	OFF, LOW, MID, HIGH
機能	電動ズーム, 電動フォーカス, オートフォーカス調整, 調整スイッチ, 明るさ (5 段階), 色の濃さ (9 段階), エンハンサー (5 段階), AGC, 逆光補正, 偽色抑制, ノイズリダクション, デイナイト切換 (AUTO/OFF/ON), ログ表示 / 保存, プライバシーマスク (4 箇所), 設定データダウンロード / アップロード

焦点距離	f=3.2 ~ 9.7 mm
最大口径比	1 : 1.4 ~ 2.3
画角	水平 : 88.9° ~ 29.9°, 垂直 : 68.2° ~ 23.6°
ネットワーク / F	10BASE-T/100BASE-TX 自動切換 RJ45, AutoMDI/MDI-X
ネットワークプロトコル	TCP, UDP, RTP, ICMP, HTTP, ARP, FTP, RTSP
ライブ配信	録画設定値と同一 (設置・調整・確認時のみ)
同時アクセス数	1
機能表示 LED	録画 LED (緑), 機器異常 LED (赤)
セキュリティ	Web ブラウザー接続パスワード
使用温度範囲	-20 °C ~ +50 °C (-10 °C 以下は連続通電時)
使用湿度範囲	90 %RH 以下 (ただし結露のないこと)
使用場所	屋内, 屋外 (ただし, 強い腐食条件の海岸や工業地域, 粉塵の多い場所, 強い風圧を受ける高所を除く)
防塵・防水性能	IP66
仕上	ケース, トップカバー, 飾り枠 : PC 樹脂 ライトグレー (マンセル 5Y7.5/0.5 近似色) サンシェード : アルミ ライトグレー (マンセル 5Y7.5/0.5 近似色) 塗装 ドームカバー : PC 樹脂 透明 GPS アンテナ : (カバー部) シリコンゴム 黒 / (金具部) ステンレス ライトグレー (マンセル 5Y7.5/0.5 近似色) 塗装
寸法	φ230×319.5 (H) mm
質量	本体 : 約 3.7 kg GPS アンテナ : 約 290 g (金具含む)
付属品	トップカバー固定ねじ (六角穴付ボルト M4×8) …3, LAN 中継アダプター …1, GPS アンテナ (取付金具, 5 m 配線ケーブル) (*2) …1, 調湿シート …3
別売品	屋外カメラ壁取付金具 : C-BC711W, 屋外カメラ吊下金具 : C-BC711P カメラボール取付金具 : C-BC711PM, ボール取付バンド : YS-60B (ボール取付 : C-BC711W+C-BC711PM+YS-60B)

(\*1) 画質設定により, 設定できる最大フレームレートが異なります。  
画質 : HIGH 時 最大 15 fps, 画質 : MID 時 最大 10 fps, 画質 : LOW 時 最大 5 fps  
(\*2) GPS アンテナは, 屋外カメラ壁取付金具 C-BC711W (別売) と共締めで使用できます。また, 屋外カメラ吊下金具 C-BC711P (別売) には共締めできません。なお, GPS アンテナ取付金具用のねじは付属しておりません。

# 用途に応じてさまざまに活用できる 各種「メガホン」



持ち運びカンタン、小さなPAシステムの「メガホン」。防災備品として、また授業・遠足など、使われるシーンはさまざまです。近距離用・長距離用、拡声のみを行うもの、予備入力のあるものなど、用途に応じて幅広くお選びいただけます。

- ポリイミド振動板を採用し、さらに聞き取りやすい高音質を実現。
- 壊れにくい樹脂を採用し、安心の抗菌仕様。
- 屋外での使用にも安心の防水性能。 ※(ER-1103/1106シリーズ/1115シリーズのみ)

## ハンズフリー拡声器

- 両手が自由に使えるメガホン。
- 伸縮ベルト(ワンタッチバックル)を採用し、腰にジャストフィット。
- 大型スイッチを採用し、簡単操作。
- 本体重量約480gの軽量タイプ。



最大出力 10w  
 連続距離 80m  
 RoHS対応品  
 ハンズフリー拡声器(パープル)  
**ER-1000**  
 希望小売価格  
**¥27,000**(税抜)(電池別売)



最大出力 10w  
 連続距離 80m  
 RoHS対応品  
 ハンズフリー拡声器(ブラック&オレンジ)  
**ER-1000BK**  
 希望小売価格  
**¥27,000**(税抜)(電池別売)



最大出力 10w  
 連続距離 80m  
 RoHS対応品  
 ハンズフリー拡声器(ホワイト&ピンク)  
**ER-1000PK**  
 希望小売価格  
**¥27,000**(税抜)(電池別売)

## 超小型・小型メガホン

- 人間工学に基づいたしゃべりやすさ、持ちやすさに配慮。
- 単3形電池6本使用と、省電力化に対応、付属のバッテリースペーサーを使用し、電池4本でも使用可能。
- 着脱式のバッテリーケースを採用し、乾電池もカンタン装填。
- 耐候性に優れ、壊れにくいASA樹脂を採用し、小学生に配慮した軽量設計。
- 目に見える場所に設置できる壁掛け金具を用意。防塵カバーでマウス部のほこりをよけるなど衛生的な使用が可能。
- 屋外でも安心して使用できる防水性能PX5(ER-604W除く)。



最大出力 3w  
 連続距離 125m  
 RoHS対応品  
 抗菌  
 防滴PX5  
 ハンズフリー  
 壁掛け金具  
 防塵カバー  
 ASA  
 防滴メガホン3W  
**ER-1103**  
 希望小売価格  
**¥8,800**(税抜)(電池別売)



最大出力 6w  
 連続距離 250m  
 RoHS対応品  
 抗菌  
 防滴PX5  
 ハンズフリー  
 壁掛け金具  
 防塵カバー  
 ASA  
 防滴メガホン6W  
 ホイッスル音付  
**ER-1106W**  
 希望小売価格  
**¥14,800**(税抜)(電池別売)



最大出力 6w  
 連続距離 250m  
 RoHS対応品  
 抗菌  
 防滴PX5  
 ハンズフリー  
 壁掛け金具  
 防塵カバー  
 ASA  
 防滴メガホン6W  
**ER-1106**  
 希望小売価格  
**¥12,800**(税抜)(電池別売)



最大出力 6w  
 連続距離 250m  
 RoHS対応品  
 抗菌  
 防滴PX5  
 ハンズフリー  
 壁掛け金具  
 防塵カバー  
 ASA  
 防滴メガホン6W  
 サイレン音付  
**ER-1106S**  
 希望小売価格  
**¥14,800**(税抜)(電池別売)



最大出力 6w  
 連続距離 160m  
 RoHS対応品  
 抗菌  
 防滴PX5  
 ハンズフリー  
 壁掛け金具  
 防塵カバー  
 ASA  
 ショルダーメガホン6W  
**ER-604W**  
 希望小売価格  
**¥22,000**(税抜)(電池別売)

## 中型メガホン

- 単2、単3電池の2種類の電池使用に対応。  
※単3形乾電池を使用するときは、付属の電池アダプターが必要です。
- 屋外でも安心して使用できる防水性能PX4(ER-1115、ER-1115W、ER-1115S)。
- ER-3115はハンド型でもショルダー型でも使用できるセパレートマイク式。



最大出力 15w  
 連続距離 315m  
 RoHS対応品  
 抗菌  
 防滴PX4  
 ハンズフリー  
 壁掛け金具  
 防塵カバー  
 ASA  
 防滴メガホン15W  
**ER-1115**  
 希望小売価格  
**¥19,800**(税抜)(電池別売)



最大出力 15w  
 連続距離 315m  
 RoHS対応品  
 抗菌  
 防滴PX4  
 ハンズフリー  
 壁掛け金具  
 防塵カバー  
 ASA  
 防滴メガホン15W  
 ホイッスル音付  
**ER-1115W**  
 希望小売価格  
**¥23,600**(税抜)(電池別売)



最大出力 15w  
 連続距離 315m  
 RoHS対応品  
 抗菌  
 防滴PX4  
 ハンズフリー  
 壁掛け金具  
 防塵カバー  
 ASA  
 防滴メガホン15W  
 サイレン音付  
**ER-1115S**  
 希望小売価格  
**¥23,600**(税抜)(電池別売)



最大出力 15w  
 連続距離 400m  
 RoHS対応品  
 抗菌  
 防滴PX4  
 ハンズフリー  
 壁掛け金具  
 防塵カバー  
 ASA  
 ショルダーメガホン15W  
**ER-2115**  
 希望小売価格  
**¥25,000**(税抜)(電池別売)



次代を担う子どもたちに、音楽の喜びや楽しさを

## TOA Music Workshop

TOAでは、小中学生を対象とした音楽プログラム「TOA Music Workshop」を2005年から開催しています。これは、体育館などの学校施設に音楽家とダンサーを派遣して行う参加型のプログラム。子どもたちは仲間とともに生の音楽に触れ、感じ、体で表現することを体験します。感性を刺激し、創造力や表現力への扉を開く90分間。体験を通して子どもたちが出会うのは、それまで気付かなかった「新しい自分」です。

本プログラムは、総合的な学習の時間などの一環として、学年単位で実施。参加校は、毎年公募によって決定しています。



今すぐClick!

TOA Music Workshop



検索

### それぞれの世代に、それぞれのカタチでの音楽との出会いを

こうした活動は、TOAの社会貢献・メセナ活動の一環です。TOAでは「TOA Meet! Music! Concept」と題し、子どもたちの成長過程にあわせた4つの音楽プログラムと、一つの調査プログラムを多角的に展開しています。その取り組みが認められ、2010年には「メセナアワード2010 文化庁長官賞」(公益社団法人企業メセナ協議会主催)を受賞。芸術文化振興に寄与するとともに、音響機器メーカーならではの次世代育成活動として、高い評価をいただきました。

TOAが伝えたいのは、子どもたちの可能性。これまで、これからも、TOAは音楽との素晴らしい出会いをサポートしていきます。

[専門学校・大学生] プロの技を学ぶ  
匠 Workshop

[中学生～高校生] プロの道しるべ  
神戸JAZZ

[中学生] 音楽を創る  
トライやる・ウィーク

[小学生～中学生] 音楽と出会う  
TOA Music Workshop



調査プログラム「TOA 音楽と教育の意識調査」では、「音楽と教育」に関わる親世代の意識を調査しています。結果は広く公表するとともに、自社企画の立案や、さらなる内容の充実に役立てています。

調査結果はコチラ。

<http://www.toa.co.jp/mecenat/document.htm>

#### 教育機関向け

#### 音響とセキュリティの商品情報サイト 「まなびやnet通信」

学校や保育園・幼稚園をはじめとする教育機関向けの音響・放送・防災・防犯設備などの商品情報をご紹介しますのが「まなびやnet通信」です。

目的や現場が抱える悩みを解決する商品を提案したり、実際にTOA商品やシステムをご活用いただいている事例の紹介などを中心に紹介しております。

また、校内LANを活用した学校連絡・緊急通報システムなどのFlashコンテンツも公開しております。学校での音響や放送、防災・防犯に関するお悩み解決のご参考に、ぜひアクセスしてください。



TOA まなびや



検索

今すぐClick!

<http://www.toa.co.jp/products/manabiya/>

