

Win Bird 授業支援 for Chrome / Edge でできること

☐ モニタリング

生徒のパソコンの状況をひと目で確認できます。

☐ ブラウザ制限適用 / 解除

除外設定されたWebサイトや指定されたアプリ以外のWebページの表示を制限します。

☐ 抽 選

生徒機からランダムに1名を抽選します。

☐ 画面提示 / 発表

先生機の画面を生徒機に一斉または個別に転送します。
特定の生徒機の画面を他の生徒機や先生機の画面に一斉に転送します。

☐ 画面比較

メイン画面とは別のウィンドウでモニタリングをします。

☐ ロック適用 / 解除

キーボード・マウス操作をロックします。

☐ 起動指示、URL転送

WebアプリケーションやWebサイトのURLを転送・起動します。



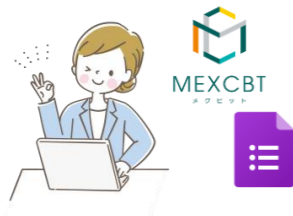
オプション機能 「Win Bird カンニング対策オプション」

テスト準備、管理

使用するドリル・テストアプリを事前登録します。

【登録可能なアプリ】

- MEXCBT ※1
 - Google Forms ※2
- その他 普段お使いのドリル・小テストアプリ



テスト実施中

解答中の生徒の画面をモニタリングします。

- テストに関係のないWebサイトは、強制的に閉じられます。
- ブラウザのウィンドウを常に最大化、最前面表示させます。



※1 MEXCBT (メクビット) は、文部科学省が開発した、児童生徒が学校や家庭において、学習やアセスメントができるCBT (Computer Based Testing) システムです。
※2 Google Formsは、Google社が提供するWebフォーム作成ツールです。

1人1台端末活用授業をサポート

Win Bird 授業支援 for Chrome / Edge

- ・操作画面がわかりやすい
- ・デスクトップ全体を制御できる
- ・ユーザーアカウントを有効活用できる

これからの時代の授業に欠かせない「授業支援システム」

Win Bird ウィンバード株式会社

<https://www.winbird-gp.co.jp>

☎ 053-595-1255

〒431-0301 静岡県湖西市新居町中之郷3994

お問い合わせフォームはこちら



◀ 販売店 ▶

多様な学び方を 瞬時に確認

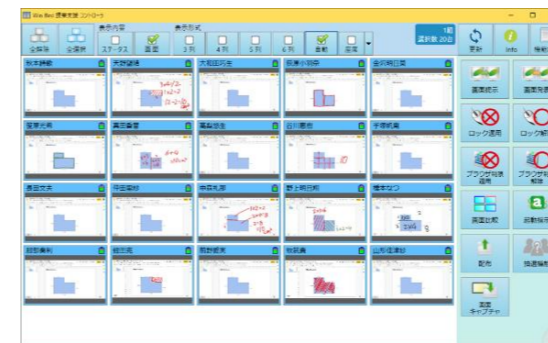
— 生徒が学び方を決める「複線型授業」を、ICTでサポート —

ユーザーアカウントとの高い親和性



Google Classroom / Microsoft Teams に登録されている児童生徒・教職員名やグループが反映されます。
本製品における名簿登録作業や年次更新作業は不要！

デスクトップ全体のモニタリング



特定のアプリケーションやブラウザ画面だけでなくデスクトップ全体をモニタリングできます。
ドリル教材などのようなアプリケーションを使用中でも、状況の把握が可能！



「こんなふうにできたら…」を Win Bird が実現！



01

すぐに利用できる

- 各ユーザーアカウント内に登録された授業グループで授業を始められます。
- シンプル・見やすい・わかりやすい画面で、初めての方でもかんたんに操作できます。



02

どの授業でも利用できる

- 他のアプリと同時に使用できます。
- コントローラは複数の先生が同時に起動でき、チーム・ティーチング形式の授業でも利用できます。



03

学びの過程を可視化できる

- 生徒の取り組みを妨げることなく、様子を確認することができます。
- 生徒同士の画面を共有して、学びの深め合いに活用することができます。



1人1台端末をさらに適切に活用するために

ブラウザ夜間利用制限

- 夜間における生徒のブラウザ利用を制限します。
- 利用実態に合わせ、柔軟な設定ができます。



21:00-6:00

授業開始時の参加確認画面

- 参加確認画面を表示させ、共有操作を実行したときのみモニタリングを許可します。

