

あれも！これも！をかなえるボード

EL32M1

MOMOBö   
ももぼ

製品型番：ELM32Mx2401

メーカー希望小売価格：297,000 円 (税込)

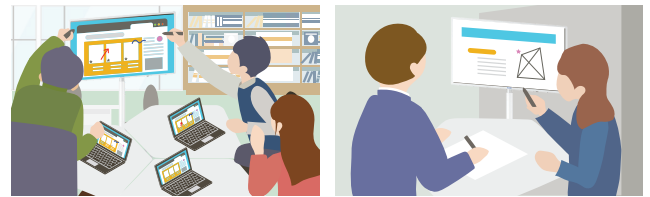
協働学習や  
グループディスカッションに  
最適！32インチモバイル  
ディスプレイ

- ・内蔵バッテリーとキャスター搭載で  
教室内を自由に移動
- ・直感的なタッチ操作で教材へ書き込  
みながら話し合い
- ・GIGA端末をミラーリングして情報共有
- ・縦横回転ディスプレイで国語の教材  
表示やサイネージ利用にも便利！



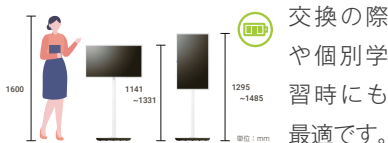
## 協働学習やグループディスカッション、個別学習にも大活躍！

複数人で行う協働学習やグループディスカッションには MOMOBö が活躍します。1つの画面をメンバーで囲みながら話し合いをすることでアイデアや創造性を促進することができます。また、個別学習の時も MOMOBö は先生と生徒の共有ツールとして活躍します。



### コンパクトサイズ& 内蔵バッテリーで 移動もラクラク！

MOMOBö はコンパクト&内蔵バッテリーで移動もラクラクなため、学びの環境に合わせて好きなタイミングで移動が可能です。そのためアクティブラーニングやグループ学習時の意見



交換の際  
や個別学  
習時にも  
最適です。

### タッチ操作&直接書き込みで 意見交換も活発に♪

MOMOBö の画面はタッチ操作や、直接書き込みができるため、話し合いの時に直感的に教材の



操作や書き込みをしながら意見交換が実現します。

### ミラーリングで 情報共有もスムーズに！

ミラーリング機能を搭載しているため、GIGA 端末画面を完全ケーブルレスで映すことができます。複数人の生徒で活用する



場面や、個別学習場面での情報共有時に便利です。

MOMOBo は多種多様な場面で活用できます。



アクティブ  
ラーニングルームに  
(PC 教室利活用)



特別支援学級や  
複式学級での  
個別指導に



不登校児童生徒への  
個別学習に



来校者向け  
サイネージ利用  
(縦型モニタ)

■機器仕様

項目	内容	
ディスプレイモニター	画面サイズ	32V 型
	最大輝度	200cd/m <sup>2</sup>
	解像度	1920×1080(16:9)
	方式 / タッチ数	静電容量方式 / 10 点 (指およびタブレット用ペンなど)
	外形寸法	734(W)×426(D)×1295 ~ 1485(H)mm (スタンド・台座含む)
	重量	19kg
	Bluetooth®	5.0
入力端子	内蔵スピーカー	8W+8W
	HDMI2.0	1
	USB Type-A 2.0	1
	USB Type-A 3.0	1
内蔵バッテリー	USB Type-C 3.1	1
	容量	9500m Ah
	稼働時間	約 6 時間
	充電時間	約 3 時間
Wi-Fi	規格	IEEE802.11a/b/g/n/ac
	周波数	2.4GHz/5GHz
ホットスポット	周波数	2.4GHz

■搭載機能

ホワイトボード機能
オーバーレイ書き込み機能
ホワイトボードと書き込みデータの保存機能
データ出力機能 (データ取得 / QR コード共有)
ミラーリング機能 (WindowsOS/MacOS/ iOS・iPadOS/ChromeOS/AndroidOS 対応)

■付属品

・ディスプレイモニター
・支柱
・台座 (バッテリー組込キャスター付き)
・電源ケーブル
・AC アダプタ
・ネジ (4 本)
・プラスチックライバ
・クイックガイド保証書
・安全上のご注意
・コーナーガード

CODE : 7300

JAN コード : 4560353283278



テクノホライズン株式会社

テクノホライズン株式会社

〒457-0071 愛知県名古屋市中区千代通二丁目13番地1

<https://www.elmo.co.jp/>

MOMOBo  
デモ動画→



MOMOBo  
PR 動画→



札幌オフィス  
仙台オフィス  
盛岡サテライトオフィス  
宇都宮オフィス  
首都圏オフィス  
長野オフィス  
高崎サテライトオフィス  
沖縄オフィス  
名古屋オフィス  
大阪オフィス  
京都サテライトオフィス  
金沢サテライトオフィス  
姫路サテライトオフィス  
福岡オフィス  
広島サテライトオフィス  
松山サテライトオフィス  
熊本サテライトオフィス  
鹿児島サテライトオフィス

〒060-0908 札幌市東区北8条東3丁目1-1 宮村ビル3階  
 〒980-0013 仙台市青葉区花京院1-1-10 あいおいニッセイ同和損保 仙台ビル14階  
 〒020-0021 岩手県盛岡市中央通三丁目1番2号 盛岡第一生命ビルディング8階  
 〒320-0811 栃木県宇都宮市大通り四丁目1番18号 宇都宮大同生命ビル8階  
 〒108-0075 東京都港区港南2丁目16番4号 品川グランドセントラルタワー17階  
 〒391-0213 長野県茅野市豊平5239番地1  
 〒370-0841 群馬県高崎市栄町16-11 高崎イースタワー10F  
 〒901-2227 沖縄県宜野湾市宇地泊二丁目1番3-602号 Link58  
 〒457-0078 名古屋市中区塩屋町1丁目3番地4号  
 〒541-0053 大阪市中央区本町四丁目3番9号 本町サンケイビル7階  
 〒604-8101 京都市中京区柳馬場通御池下る柳八幡町65 京都朝日ビル10階  
 〒920-0919 石川県金沢市南町6-1 朝日生命金沢ビル10階  
 〒670-0912 兵庫県姫路市南町63 ミツフビル1階  
 〒812-0039 福岡県博多区冷泉町2番1号 博多祇園M-SQUAREビル6階  
 〒730-0012 広島市中区上八丁堀 4-1 アーバンビューグランドタワー1104  
 〒790-0011 愛媛県松山市千舟町五丁目5番地3 EME松山千舟町ビル8階  
 〒862-0976 熊本県熊本市中央区九品寺1丁目11番4号 熊本県教育会館4階  
 〒892-0846 鹿児島県市加治屋町12番7号 鹿児島加治屋町ビル402号室

TEL.011-594-8450 FAX.011-594-8451  
 TEL.022-266-3255 FAX.022-266-3253  
 TEL.022-266-3255 FAX.022-266-3253  
 TEL.03-3471-4577 FAX.03-3471-4433  
 TEL.03-3471-4577 FAX.03-3471-4433  
 TEL.03-3471-4577 FAX.03-3471-4433  
 TEL.03-3471-4577 FAX.03-3471-4433  
 TEL.03-3471-4577 FAX.03-3471-4433  
 TEL.052-811-5261 FAX.052-811-5142  
 TEL.06-6443-6001 FAX.06-6251-1568  
 TEL.075-744-1360 FAX.075-744-1361  
 TEL.06-6443-6001 FAX.06-6251-1568  
 TEL.079-257-1636 FAX.050-3457-8704  
 TEL.092-281-4131 FAX.092-281-4133  
 TEL.082-221-2801 FAX.082-221-2802  
 TEL.082-221-2801 FAX.082-221-2802  
 TEL.096-282-8338 FAX.096-282-8337  
 TEL.096-282-8338 FAX.096-282-8337

※記事案書の内容は2024年1月現在のものです。 ※仕様は予告なく変更されることがあります。