

1人1台の学習端末とデジタル教科書による新たな学びのスタイル

デジタル教科書とスタディタイムの連携による個別最適な学び

小学校 **算数**
デジタル教科書

デジタル教科書連携システム
スタディタイム
デジタル教材

学習者用デジタル教科書とデジタル教材の連携により、個別最適な学びを実現！



※学校図書 『みんなと学ぶ 小学校算数』より

▶ ここまでに学習した内容が理解できているかを診断し、必要に応じて補充を行います。

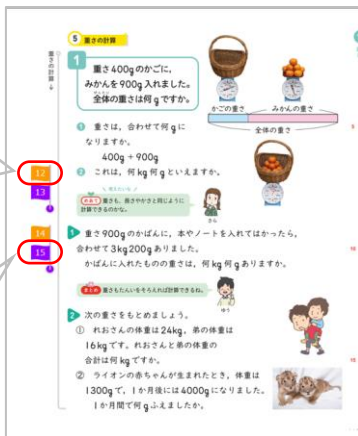


デジタル教科書とスタディタイムの連携イメージ

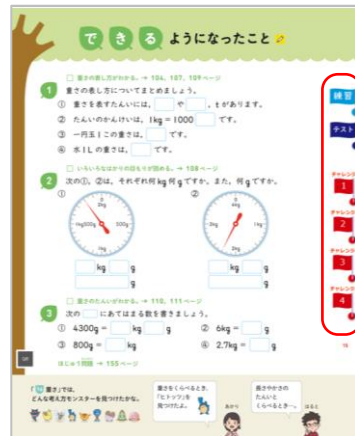
学んだ内容を理解できたかどうか確かめてから次に進んだほうが良い場所には、デジタル教科書の中に「旗」(リンクボタン)が立っています。先生の「〇番の旗をクリックしましょう」の指示で、児童は、診断補充型教材に進むこと(シングルサインオン)ができます。児童自らの判断で「旗」を選択し、自分の力を確かめることもおすすめです。従来の授業スタイルを大きく変えることなく、個別最適な学びが実現します。

＜学習者用デジタル教科書＞

【基礎問題】
45分の中で、確実に理解すべき基礎的課題。



【類似・発展問題】
教科書の問題の類似問題。



【単元まとめ】
単元末としての練習問題やテスト。より発展的な課題。

※学校図書 『みんなと学ぶ 小学校算数』より



児童
先生

みんなの「わかる」を実現



児童は、スモールステップの補充コースの発問により、自分で気づきながら「わかる」学びを
先生は、指導者用端末に表示された正誤情報等から、児童の理解状態を「わかった」上での個別指導へ

▶ 活用のポイント

1 45分の授業展開の中で個別最適な学びが実現します

基本的な内容は、全ての児童が理解できたか確かめてから、次へ進むことが望ましいです。45分の授業展開のポイントで本教材を活用すれば、先生は、誰が理解できていて、誰がどのような間違いをしているのかを把握できます。
一方、児童は、スモールステップの誘導発見型の補充コースにより理解できるようになったり、発展的な課題に取り組む時間が生まれます。
45分の授業中での、誰一人取り残すことない個別最適な学びの実現です。
やがて児童自らの判断で「旗」を選択して学ぶ姿が見られることになるでしょう。

2 デジタル教科書とデジタル教材とのシームレスな連携

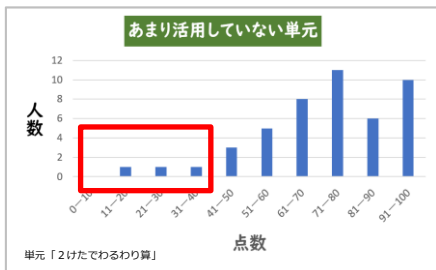
デジタル教科書上の旗（リンクボタン）をクリックするとシングルサインオンによりデジタル教材が起動し、旗の位置の内容に適した診断問題が提示されます。診断問題で正解するか、たしかめ問題で正解すると、自動的にデジタル教科書に戻ります。
※本教材と連携するデジタル教科書が導入されていない場合は、チェック&スタディをご利用ください。ほぼ同じように活用できます。

▶ 活用による学習効果

低位層の児童に注目！

※グラフは、渋谷区教育委員会様のご協力により、実データを元に作成しました。

本教材をあまり活用していない単元と、十分に活用した単元では、理解度に大きな差がみられます。十分に活用した単元では、低位層の児童はほとんどいなくなり、誰一人取り残さない授業が実現しています。



ライセンス構成

デジタル教科書連携システム スタディタイム（学校図書版）

ライセンス名	品番	希望小売価格	備考
デジタル教科書連携システムクラウドライセンス（年間）	#IS7GTSY	オープン価格	利用校1校につき1つのライセンスが必要
アカウントライセンス（年間）	#ISS70AY	オープン価格	学習者1名につき1つのライセンスが必要

※学習者用デジタル教科書のライセンス費用は含まれておりません。別途契約が必要です。

※原則として、自治体・学校単位での販売(利用申込み)となります。

※利用期間は最低1年間です。（年度途中で利用開始の場合は、当年度末までの月数の月間ライセンス（別品番）と次年度の年間ライセンスでの契約になります）

動作環境

対応OS ブラウザ	<ul style="list-style-type: none"> ●Windows 11 Microsoft Edge / Google Chrome ●Windows 10 Microsoft Edge / Google Chrome ●Chrome OS Google Chrome ●iPadOS Safari <p>※各メーカーのサポートを受けているOS・ブラウザを動作保証対象といたします。</p>
--------------	--

※スタディシリーズは、故・中山和彦、東原義訓、余田義彦、山野井一夫 各先生の教育におけるコンピューター利用の研究・実践成果を盛り込み、シャープマーケティングジャパン株式会社が先生方と共同で開発した学校教育用ソフトウェアです。

シャープマーケティングジャパン株式会社 ビジネスソリューション社

公共事業システム営業部 営業企画推進担当 お問い合わせmail : education-study@sharp.co.jp

〒105-0023 東京都港区芝浦1丁目2番3号 シーバンス館 〒581-8585 大阪府八尾市北亀井町3丁目1番72号

個別最適化学習支援システム

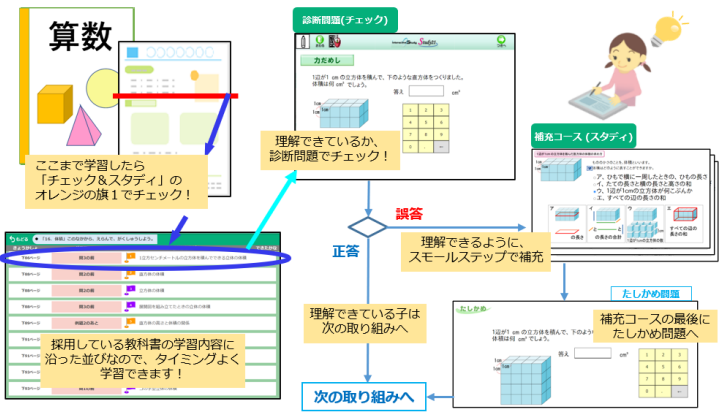
学ぶ人、一人ひとりに最適化された学習を、
学校でも、家庭でも。

インタラクティブスタディ Interactive Study 7



インタラクティブスタディは、子どもたち一人ひとりの理解状況を判断して最適な学習を支援します。先生は、学習ログから子どもたちの理解状況を把握することで、個別指導へとつなげていくことができます。デジタル教科書や紙の教科書と連携した診断・補充問題で、誰一人取り残さない学びを実現します。学校だけでなく、図書館などの公共施設やご家庭からも利用でき、子どもたちの自律的な学びを支援します。

New 教科書の展開に対応した診断補充



誰一人取り残さない学びを支援する教科書に対応した「チェック＆スタディ」

算数科の教科書（デジタル&紙）に対応し、各授業のポイントが理解できたか診断し、必要な場合にはスモールステップの誘導発見型の補充コースで理解に導きます。最後のたしかめ問題で確実に理解できたかチェックできます。診断問題で正解できた場合は、発展課題等に取り組みます。

自律した学びのために、選択を支援

■自分で選択・決定しやすい「えらんでスタディ」



教科と学年を
絞り込んで
教材を選択！

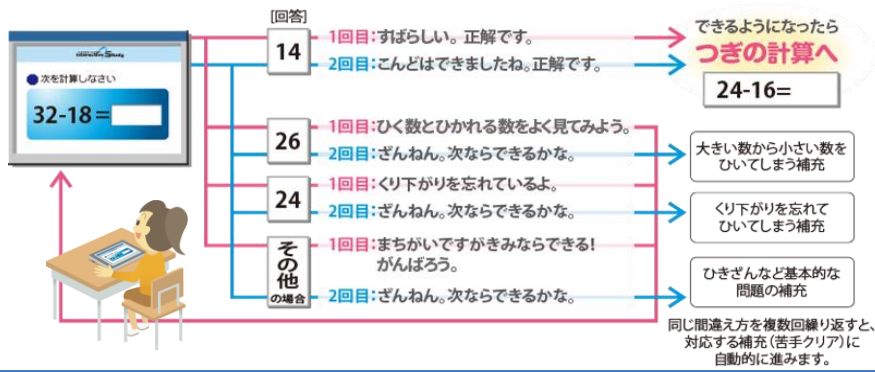
他の学年も含め、自分に適した教材を選べます。

■自ら達成状況を把握できる「がんばり表」



自分のがんばりを視覚化。根拠を持って学習計画できます。

子ども一人ひとりの回答に応じた学習が展開



一人ひとりの子どもにとって「わかる」学習を支援

インタラクティブスタディが子どもたちの理解状況を判断し、その子に適した学習内容・補充に導きます。

子どもたち一人ひとりにとって、自分のペースで「わかる」学習が行えます。

インタラクティブスタディは、先生に個別最適な指導環境をご提供します

達成できていない児童、問題を発見

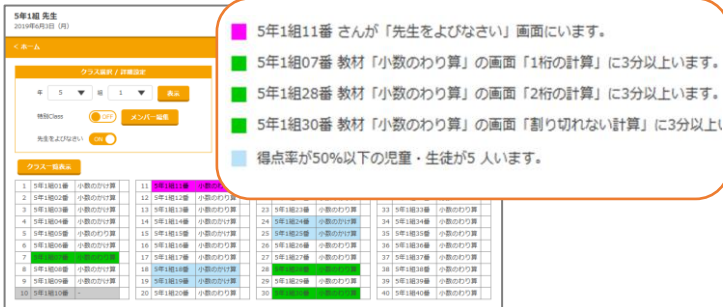
■ 学習ログから、クラス全体や一人ひとりの理解状況を細かく把握



先生は、誰が理解できていて、だれがどのような間違いをしているのかを、指導者用端末で知ることができます。クラス全体で達成度の低い問題やどのような間違いが多いのか把握することができます。データに基づいた適切な個別指導が行えます。

自動集計・分析で最適な指導

■ リアルタイムで支援が必要な学習者を表示



学習者の状況を色で示します。

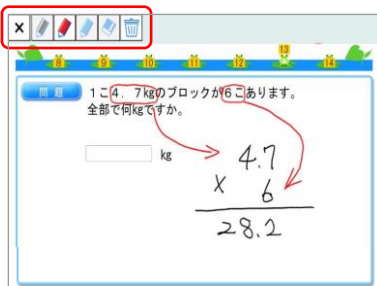
■ 達成度を学校や地域の平均値と比較



蓄積データとの比較から、課題が見つげられます。

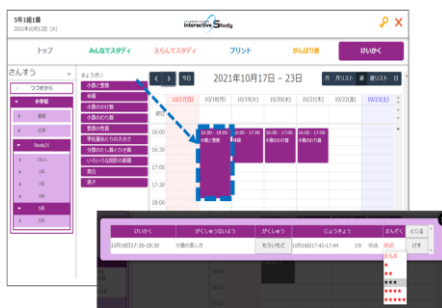
子どもたちに寄り添った、効果的な学びを支援するさまざまな機能

■ 学習者用「手書きメモ」機能



教材画面上で手書きメモが可能。ひっ算などの計算ができ、思考過程を記録できます。

■ 「学習計画」機能



学びを振り返り、自分で学習計画を立てられます。

■ 先生と学習者の「れんらくちょう」機能



先生と児童・生徒をつなぐ学習ホットライン。

※上記の機能は ON / OFF を選ぶことができます

クラウド利用で、学校や地域・家庭から、いつでも学習できます！

【動作環境】

対応OSブラウザ

- Windows 11 / 10 (Microsoft Edge、 Google Chrome) ● Chrome OS (Google Chrome) ● iPad OS (Safari)
- ※ 各メーカーのサポートを受けているOS・ブラウザを動作保証対象といたします。

■ インタラクティブスタディの詳細については、当社ホームページ (https://smj.jp.sharp/bs/education/interactive_study/is.html) をご覧ください。

※スタディシリーズは、故・中山和彦、東原義訓、余田義彦、山野井一夫 各先生の教育におけるコンピューター利用の研究・実践成果を盛り込み、シャープマーケティングジャパン株式会社が先生方と共同で開発した学校教育用ソフトウェアです。



シャープマーケティングジャパン株式会社
ビジネスソリューション社

公共事業システム営業部 営業企画推進担当

〒105-0023 東京都港区芝浦1丁目2番3号 シーバンスS館

〒581-8585 大阪府八尾市北亀井町3丁目1番72号

スタディシリーズ ホームページ <https://smj.jp.sharp/bs/education/>

■ お問合せ先

RoBoHoN

生成系人工知能

一緒にChatGPTを
活用できるようになろう！

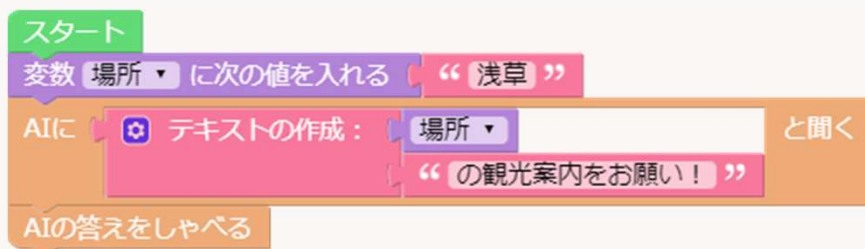
ChatGPT



「生成系人工知能」ChatGPTとロボホンを接続し、
お話ししながらAIを楽しめる「AI会話」をリリース。
これから「当たり前前のツール」となる
新しいタイプの人工知能を使いこなそう！

● プログラミングに組み込もう！

人工知能への質問や回答を駆使して、
オリジナルのプログラムを作ろう！



● プロンプトエンジニアになろう！

ChatGPT が上手に答えられるように
プロンプトを駆使してみよう！

