

お問い合わせは

製品の紹介・導入のご提案を行っております。
ご相談は**お近くの営業所まで**お気軽にお問い合わせください。

鈴木楽器販売株式会社

〒430-0815 静岡県浜松市南区都盛町157-1
TEL 053-477-8800 FAX 053-477-8805

北海道営業所 〒064-0809 北海道札幌市中央区南9条西11-2-1 TEL **011-551-8911** FAX 011-562-1906

東北営業所 〒984-0038 宮城県仙台市若林区伊在3丁目10番5号 Dio・Hori伍番館102号 TEL **022-390-3422** FAX 022-390-3425

東京支店 〒103-0023 東京都中央区日本橋本町1-6-5ツカモトビル1F TEL **03-5204-3131** FAX 03-5204-3135

名古屋営業所 〒465-0051 愛知県名古屋市中東区社が丘1-405 TEL **052-559-1216** FAX 052-703-0374

大阪支店 〒564-0043 大阪府吹田市南吹田5-30-3 TEL **06-6190-7911** FAX 06-6190-7885

九州営業所 〒812-0894 福岡県福岡市博多区諸岡1-6-23 TEL **092-573-8282** FAX 092-574-2084

スズキ教育ソフト株式会社

教育クラウドサービス

エデュ キューブ
edu-cube

研究者・現場の
先生方との
共同開発!

教育データ
活用
プロジェクト

放送大学 中川一史教授、研究者の先生方、全国の小中学校の先生方とスズキ教育ソフト(株)が共同研究を行っている「GIGAスクール実践研究プロジェクト」のうち、クラウド内に蓄積された学校生活に関する様々なデータの活用について検討し、活用をサポートするシステムの開発に取り組むプロジェクトです。

www.giga.suzukisoft.co.jp/

- 「エデュキューブ」「ラグーン」は、スズキ教育ソフト株式会社の登録商標です。
- 「スズキ校務シリーズ」「あんしん・あんぜん 情報モラル オンライン」「教科deプログラミング」は、スズキ教育ソフト株式会社の商標です。
- その他、記載されている会社名・商品名は、各社の登録商標または商標です。
- 本カタログの一部または全部を複製、複製、改変することは、その形態を問わず禁じます。
- 本カタログに掲載されている内容及び製品の仕様等は、改良のため予告なく変更することがあります。

(2023年3月現在)

スズキ教育ソフト株式会社

〒430-0803 静岡県浜松市東区植松町61-1

サポート専用ダイヤル **0570-09-0081**



ISO14001・ISO/IEC27001 認証取得企業
(スズキ教育ソフト株式会社 本社に適用)



ミックス 紙 | 責任ある森林管理を受けています
FSC® C022337





子ども



教師

|教育|クラウド|サービス|

エデュ キューブ
edu-cube

GIGAスクール時代を支える 学びのアソートパック

いつでもどこでも繋がりが合えるようになった社会は、

今後も変化を続けていきます。

子どもたちの学びも例外ではありません。

知識や経験も、子どもたち一人ひとりの興味・関心に合わせて

無限に広がっていくことでしょう。

「エデュキューブ」はそんな次世代の学びを支える

サービスの詰め合わせです。



保護者

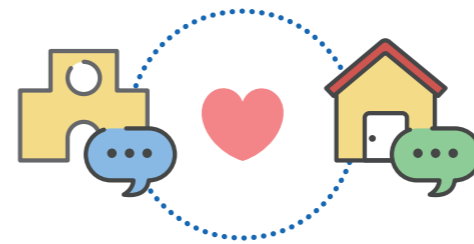


学校設置者

|教育|クラウド|サービス|

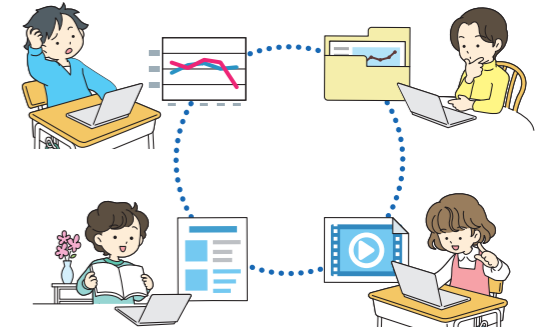
edu-cube でつながる学び

学校と家庭が「安心」で つながる



欠席連絡や一斉連絡、健康観察やアンケートのデジタル化により、保護者との連絡をより簡単・確実に!

子どもたちの学びが つながる



データの利活用による、自分自身のふりかえりや他者との情報共有が子ども一人ひとりの自己調整学習を可能に!

先生の経験知とデータが つながる



感覚や経験則に頼ることも多かった学習評価に、データの裏付けや新たな発見が加わり、より個別最適な指導へ!

学習eポータルと つながる



1EdTechが定める学習者情報交換の技術標準であるOneRosterCSVに対応し、学習eポータルなどの他社システムと連携!

※「スズキ校務シリーズ」をご購入いただいた場合です

詳細は右記よりご確認ください▶



Cubell P04

Travi P08

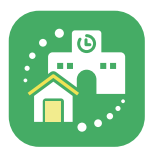
Triel P10

保護者用アプリ

欠席連絡・連絡網

デジタルワークシート

データ共有



デジタルで保護者のスマホと学校を繋ぐ連絡サービス



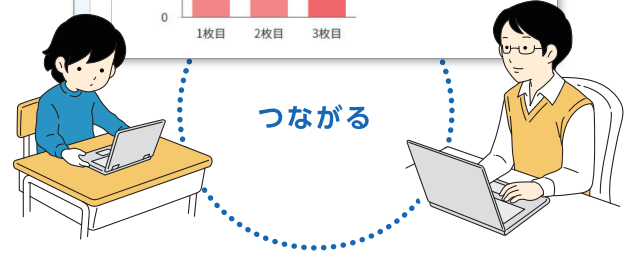
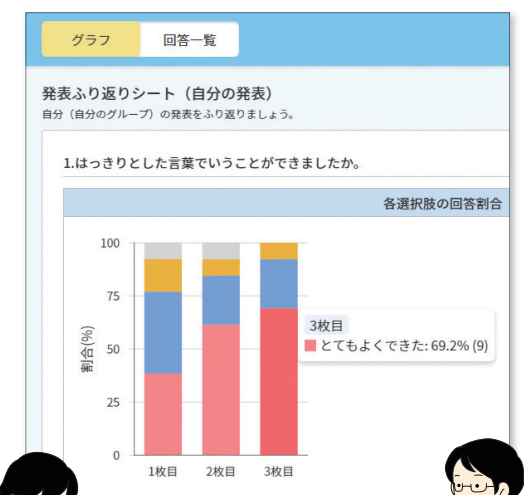
アプリの多言語表示
教育委員会から一斉連絡
校務支援システムと連携



つながる



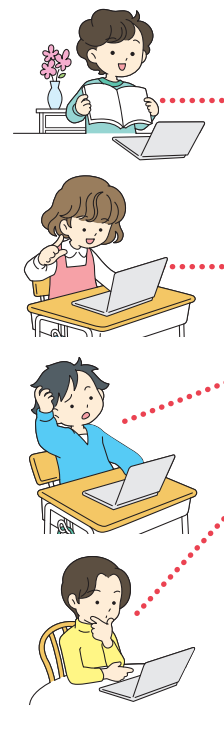
ワークシートのデータを蓄積し可視化
子どもたちのふりかえりや先生の見取りに活かす



つながる



リアルタイムで情報を共有し、先生がその様子を確認



つながる

健康チェック

気分 体調

アンケート



保護者は子どもの気分や体調などを入力
学校は子どもの状態の変化を確認・分析



学校から保護者へアンケートを送信
回答は自動集計され、グラフ表示や書き出しで集計業務の負担軽減に

教科deプログラミング P14

Lagoon P15

あんしん・あんぜん情報モラル P16

プログラミング教育



小学校6年間の様々な教科の学習でプログラミングの体験

協働学習



クラスメイトとリアルタイムに繋がり、意見の練り合いに活用

情報モラル



SNSなど社会環境や教育現場のニーズに対応したムービー教材

お知らせ/配信、予定



先生から児童・生徒への配布物や連絡事項を手軽に発信

ダッシュボード



さまざまな情報を把握しやすい形で可視化

データ分析



AIを含め、様々な視点でデータを集約・集計し、指導・支援に役立つ形で表示



※開発進行中のサービスや未実装の機能を含むため仕様やデザインが変更になる場合がございます。