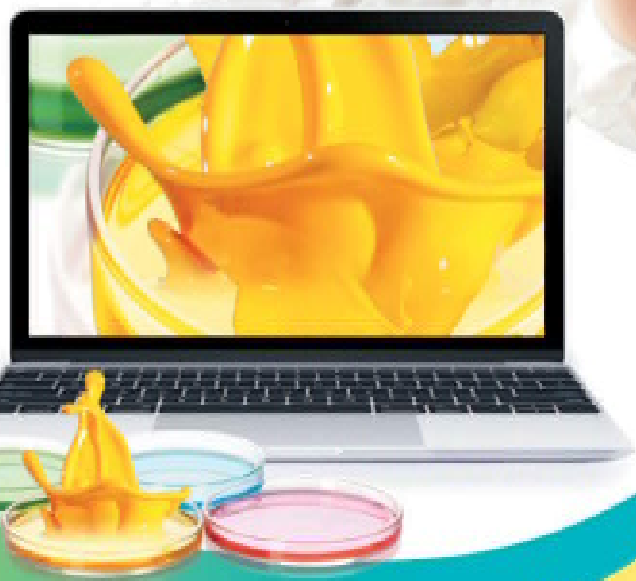


AVer Vision U70+

フレキシブルアームタイプ USB 書画カメラ 実物投影機

- +60fpsのなめらかな画像
- +1300万画素 高画質の美しさ
4Kカメラ 内蔵マイク
- +SuperSpeed USB3.0
高品質の画像を高速で転送
- +USB給電 ポータブル性と利便性UP!



4K ULTRA HD 60fps 13MP SS USB 3.0 2年保証



USBでつなぐだけで4Kの綺麗な映像が簡単に

長いフレキシブルアームはA3よりも広い撮影範囲で画像を簡単にキャプチャができます。4K Ultra HD 出力の鮮やかな画像が表示されます。



手軽にビデオの動画配信

Skype™などのコミュニケーションツールを使えば1300万画素の高画質と高速オートフォーカス、内蔵マイクによって、快適な動画配信が可能です。UVC対応なため繋ぐだけでwebカメラとしての使用も可能です。



SuperSpeed USB 3.0でデータの高速転送

USB 3.0で、書画カメラとPC、または電子黒板に簡単に接続して、すぐになめらかな動画や鮮やかな画像をモニターやTV、プロジェクター、電子黒板などに映し出せます。



コンパクトで持ち運びしやすいデザイン

軽量設計により、フレキシブルアームがより曲がるようになりレンズの収納が容易に。また、持ち運びしやすいグリップデザインで、気軽に安心して持ち運ぶことができます。



すぐ手に届く、
 自由な授業を
 フレキシブルに

AVer Vision F17-8M

フレキシブルアームタイプ書画カメラ 実物投影機



800万画素 高画質の美しさ
 なのにリーズナブルでおもてめやすく

フレキシブルアームで
 様々な角度から自由に撮影

PCレスで静止画書き込みが出来る
 USBマウス注釈機能

Full HD 1080 HDMI
 30fps 800万画素
 3年保証 WARRANTY



800万画素の高画質

800万画素の美しくクリアな映像は、被写体の豊かで自然な色と質感をそのまま再現。まるで実際の映像を見ているかのように子どもたちの興味を惹きつけます。



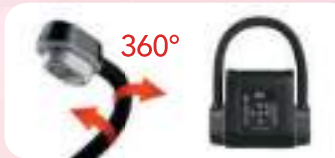
広い撮影範囲・ズーム機能

A3サイズの文書や図表も1画面に入ります。細部を大きく見せたいときは、画像の劣化を極限まで抑えた拡大技術 AVerズーム (特許取得) 1.7倍とデジタルズーム16倍で最大27.2倍の拡大が可能です。



USBマウス書き込み機能

USBマウスを本体USBポートに差し込み、投影画面を一時停止するだけで、静止画上に書き込みがかんたんにできます。マウスで指し示すことによって、画像の中のポイントを生徒たちにわかりやすく伝え、より集中した授業になることでしょう。



自在なフレキシブルアーム 収納・持ち運びに便利

アームを自由に曲げれば、上からだけでなく、前後左右様々な角度から映すことができ、立体物の投影に大変便利です。アームを折りたたむとコンパクトになり「バッグ」のように持ち運びができます。



綺麗、かんたん、
自由な授業を
フレキシブルに

AVer Vision F50-8M

フレキシブルアームタイプ書画カメラ

実物投影机



800万画素高画質の美しさに**光学10倍ズーム**

フレキシブルアームで様々な角度から自由に撮影

直感的な操作を可能とした
ジョグダイヤルを搭載

60fpsの
なめらかな画像

PCレスで静止画
書き込みが出来る
USBマウス注釈機能

Full HD
1080 HDMI

60fps 800万画素 3年保証



60fps (60コマ/秒) のスムーズな動画をワンタッチ録画

被写体を直接見ているかのようになめらかな動きを再現。
また、あらゆる音声やライブシーンを録画可能です。
SD/SDHCカードやUSBフラッシュメモリに60fpsで直接保存できます。



光学10倍ズーム (最大200倍ズーム)

光学10倍ズームによって、微細な被写体や標本のライブ映像を細かな部分まで観察することができます。さらにデジタルズーム16倍、AVerズーム1.25倍、最大で200倍のズーム性能によって迫力のある鮮明な映像を演出。



USBマウス書き込み機能

USBマウスを本体USBポートに差し込み、投影画面を一時停止するだけで、静止画上に書き込みがかんたんにできます。マウスで指し示すことによって、画像の中のポイントを生徒たちにわかりやすく伝え、より集中した授業になることでしょう。



かんたん
拡大縮小

らくらくジョグダイヤル操作

ジョグダイヤルを指で左右に回して、スムーズに画像拡大・縮小操作が可能。直感的な操作性とクセになる使い勝手で先生も生徒もかんたんに操作できます。



jp.aver.com

メカニカルアームタイプ書画カメラ(実物投影机)

アバービジョンM70HD

Full HD
1080
HDMI

書画カメラM70HDは、ポータブルで頑丈でありつつ

500万画素の高画質と光学12倍の拡大率を兼ね備えた高性能モデルです。

目に見えないレベルの小さな文字も被写体も、

拡大により大きくクッキリと認識・共有することが出来ます。

従来のHDMI出力によるフルHD高画質映像に加え、HDMI入力機能の追加によって、PCからの音声動画のパススルー出力も可能となりました。

好評のPCレスでも電子黒板風の書き込み解説が出来る「USBマウス書き込み機能」も健在、もちろんPCを使いこなす先生には、最新のSphere2・ClassSendフリーソフトウェアによって、

生徒用タブレットPCとのインタラクティブ授業や、

最大6画面分割での画面比較もお手軽サポート。書画カメラM70HDは、まさに

これからのアクティブラーニング時代にも最適なアイテムです!

現場の先生たちが求めています

シンプルかんたん派も、本格ICT使いこなし派も、
アバービジョンM70HDが、これからの教室のスタンダード!



同時に大人数に見せることができる



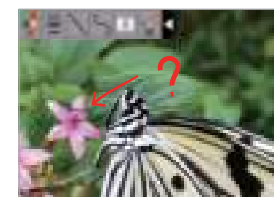
※PC・タブレットはUSB接続対応機種のみ



光学12倍

500万画素光学12倍ズーム機能

500万画素CMOSイメージセンサー搭載により高画質を実現。光学12倍ズーム機能で、生物を細かく観察し、鮮明にリアルな拡大画像を映したり、テキストブックの文章も大きくきれいな文字で映し出します。



マウスで書き込み「注釈機能」

USBマウスを本体のUSBポートに差し込み、投影画面を一時停止するだけで、静止画上に書き込みができます。PC操作無しでも簡単に、授業に視覚的な工夫ができます。
※XGAから720pまでの出力解像度時対応



HDMIを始め、多彩な入出力機能

XGAからフルHD1080pまでの多彩な入出力機能により、様々な教室環境に対応できます。出力端子はHDMIとRGBを標準搭載、さらに同時出力もできます。



かんたん便利な画像保存

撮影した動画・静止画像を、SD・SDHCカード(最大32GB)やUSBフラッシュメモリ(最大64GB)への外部保存ができます。もちろん本体内蔵メモリ(128MB)での保存も可能です。



A3
Size

広い撮影範囲・ズーム機能

A3サイズの文書や図表も1画面に入ります。*XGA出力モード時 細部を大きく見たい時は、光学12倍とAVerズーム*高品質デジタルズーム 2倍とデジタルズーム 8倍で最大192倍の拡大ができます。



収納・持ち運びに便利

アームを折りたたむとコンパクトに。収納や持ち運びに便利と学校現場で好評です。
※キャリーバッグは別売オプションです。

書画カメラ × PC or タブレットPC(教師用 + 生徒用) = インタラクティブ授業

★かんたん・便利な標準プレゼンテーションソフト★

Sphere2(スフィア・ツー)

- ◎パソコン操作で書画カメラのコントロールが可能です。(ズームインアウト・オートフォーカス・回転)
- ◎撮影中の映像の上に、文字や絵の書き込みが可能です。もちろん作業録画も撮影も可能です。
- ◎撮影した画像や動画をYouTube・Twitter・Facebook・Google Drive・DropboxなどのSNS/クラウドサービスでかんたんに共有アップロードができます。
- ◎撮影画像・回答記入画像や書画カメラ投影ライブ映像を、2画面～最大6画面に分割表示と書き込みができます。比較検討や解説を視覚的にサポートします。

★注目の新アプリケーション★

ClassSend(クラスSend)

- ◎校内Wi-Fiネットワークを利用して、教師用PC/タブレットPCで作成した設問を、生徒用PC(最大40台)に配信できます。
- 生徒側は回答をPC/タブレットPC上で記入して、回答を送信提出ができます。

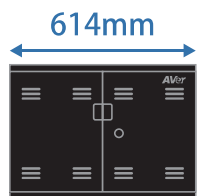
*iOS・Android・Chrome・Windows(GoogleブラウザからChromeをダウンロード)対応。



12台収納タイプ 充電保管庫



12台のデバイスを充電保管
壁への取り付けや、積み重ねて置くことで省スペースでも効率よく**最大15.6インチの端末を安全に充電保管**ができます。



シンプルでコンパクトなデザイン
シンプルでコンパクトなデザインは限られたスペースでも効果的に利用できるよう工夫がされています。



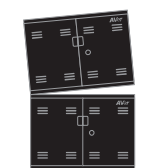
Wクリップの仕切板ですっきり収納
上部の溝と**Wクリップ**によりすっきりとコードを固定。アダプター収納部は多様な形状のアダプターを収納するのに十分な容量です。



耐久性と拡張性を兼ね備えた設計
5年保証を裏付ける重厚な構造と**接続して計24台まで対応**の充電保管庫としての利用が可能です。



簡易的なセキュリティボックスとして
鍵付き扉の付いた**セキュリティボックス**としてご利用いただけます。



組み立て不要で壁面設置も可能
設置方法は、**床面壁面とも可能**です。組み立て済ですので届いてすぐにご活用いただけます。



安心なサービスと保証
ご購入日より**筐体部を10年、電気部品は5年**の保証サービスが含まれておりますので安心してご購入ください。

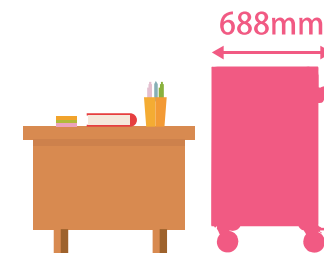
C20i

20デバイス インテリジェント チャージング カート



ノートPC・タブレットを20台まで充電しながら収納可能

Chromebook、Microsoft® Surface、Apple iPadなど**16インチ**までのタブレットやノートPCを**最大20台**まで充電しながらまとめて収納、保管する事ができます。



コンパクトサイズ

幅が688mm!
コンパクトサイズで保管ができるので、教室の限られたスペースにもぴったりです。



効率よくインテリジェントに充電できるシステム搭載

アバー独自の**インテリジェント充電システム**を搭載。収納されているタブレットを10×2つのグループに分けて充電を行い、それぞれのグループをシステムで管理します。そしてもっとも充電が必要なグループを判断し、時間配分を行うことで、全てのタブレットの電池残量が平均的になるように充電を行うことができます。



仕切板の調整でPCの台数・厚みに対応

仕切板を外すことによって、厚手のケースやカバーを装着したままのタブレット、ノートパソコン、書画カメラ、無線ルーターなどを収納する事ができます。



配線スッキリ

コードが外れる心配のない最新鋭のコードクランプを通すことにより、絡まりやすい配線をすっきり整理する事ができます。

E36C

36デバイス エコミーチャージングカート

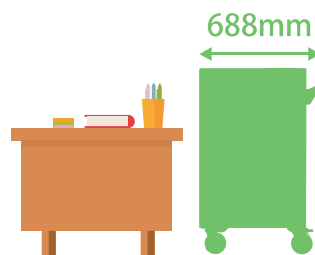


AVer
自社技術・自社製造・安心品質



ノートPC・タブレットを
36台まで
充電しながら収納可能

Chromebook、
Surface Pro、Apple
iPadなど15インチ
までのタブレットや
ノートPCを最大36
台まで充電しながら
まとめて収納、保管
する事ができます。



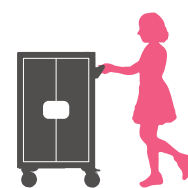
コンパクトサイズ

幅が688mmなのに
36台収納可能！
コンパクトサイズで
保管ができるので、
教室の限られたス
ペースにもぴったり
です。



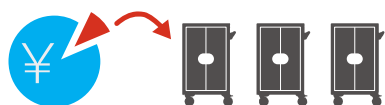
かんたん充電と
ケーブル収納

一本の電源コードを壁の
コンセントに差し込むだけ
で、各列ごとに周期的に
充電を行います。



狭い場所でも
らくらく移動

コンパクトな設計なのに、127mm
の大型キャスターの装備によって
移動がスムーズになります。
混雑した廊下や狭い場所でも
快適に動き回ることができ、また
ストッパー付きで移動しない場合
にも安全で、使う場所を考えた
デザインになっています。



リーズナブルな価格で購入可能

コストを最小限に抑えて、一斉に多くの教室に導入して頂けます。



AVer
自社技術・自社製造・安心品質



前後の扉で
出し入れらくらく、
混雑回避

最大44台収納出来るため
子ども達がタブレットやノートPCを出し入れする際
長く連なる列の待機時間を短縮。270度開閉が
できる扉で邪魔にならず、衝突も回避できて安全。



デバイス
放熱システム

開口穴を大きくとり
充電する際の発熱を
放熱する設計で常に
デバイスを安全に保
管。

Wクリップの仕切板ですっきり収納



上部の溝とWクリップに
よりすっきりとコードを
固定。ワンタッチで脱着
可能のため、液晶プロジ
ェクターや実物投影機などの機器を収納するス
ペースも簡単に確保。

インテリジェント
自動充電システム



60分毎にタップ毎の必要
充電総量をスキャンし、よ
り効率的な時間配分を計算
して充電。
ひとつのOAタップが12A
を超えた場合やショートが
発生した場合は保管庫内の
安全ブレーカーが作動。

充電方法(タイマー設定)を
液晶パネルで
簡単設定



今すぐ充電や、指定した充電時間を液晶パネルのデジタル表示を見なが
ら簡単設定。深夜の時間帯を有効的に利用するなど自由に設定可能。
タイマーは開始時刻と実行時間・曜日を組み合わせで5パターンまで
登録可能(電力供給をしない時間を設定できるため待機電力消費と
過充電対策が可能)。また、現在のOAタップが充電されているか、
サービスコンセントが利用されているか液晶パネルにてひと目で確認。

iPad Surface Pro3 MacBook Arrows Dynabook Versa Pro HP Pro RoHS対応 PSE

jp.aver.com

タブレット/ノートPC充電保管庫 44台収納 充電タイマー付 RoHS対応 PSE

jp.aver.com