

# ひとり一人に寄り添う、ICTソリューションを目指して

スタディシリーズ  
**STUDY SERIES**

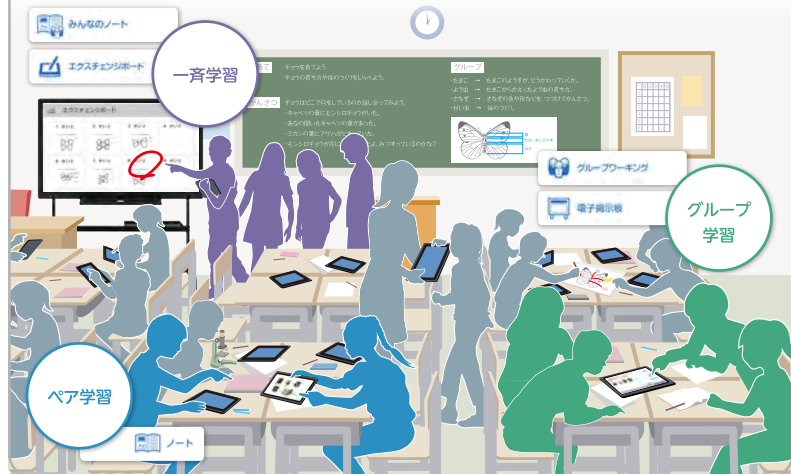
スタディシリーズは、「子どもたち一人ひとりの能力や特性に応じた学び」と、「子どもたち同士が教え合い・学びあう協働的な学び」を通して、確かな学力と情報活用能力を身につけ、「21世紀を生きる力」を育てます。

## 協働学習支援ツール

### 対話を生み出す スタディノート 10

スタディ ノート  
**STUDY NOTE 10**

深い学びに向けた、さまざまな学習スタイルに  
STUDY NOTE 10は対応します。



## 個別学習支援システム

インタラクティブスタディ  
**Interactive Study**

子どもたち一人ひとりが理解度に応じ自分のペースで学習を進めることができます。先生はPC画面から個別指導を必要とする子どもたちを把握し指導に活用。基礎基本の習得と主体的な学習活動を支援します。



60V型/70V型/80V型  
学校向けタッチディスプレイ

### BIG PAD Campus

タブレット端末と連携し、インタラクティブな授業に活用できる「学校向け電子黒板」です。

照明を落とすことなく、明るい教室でも  
鮮やかな映像で見やすく表示

4人同時書き込みができ、  
直感的な操作で使いやすい



※スタディシリーズは、故・中山和彦、東原義典、余田義郎、山野井一夫 各先生のお教育におけるコンピュータ利用の研究・実践の成果を盛り込み、シャープマーケティングジャパン株式会社と先生方と共同で開発した学校教育用ソフトウェアです。

※BIG PADロゴ、BIG PADはシャープが株式会社の子会社登録商標です。その他、記載されている会社名および製品名は、各社の商標または登録商標です。

## シャープマーケティングジャパン株式会社 ビジネスソリューション社

本社 〒261-8520 千葉県千葉市美浜区中瀬1丁目9番2号

[お問合せ先] 文教営業担当 〒105-0023 東京都港区芝浦1丁目2番3号 シーパンス5館 電話 (03)5446-8312  
〒547-8510 大阪府大阪市平野区加美南3丁目8番25号 電話 (06)6794-9617