

さまざまな活用シーン



- 体育の授業で
- 書道・家庭など実技教科で
- 部活動で
- 日々のレッスンで

「見比べレッスン」は、タブレットを効果的な“学び”のツールに変えます。



見比べるから、うまくなる

# 見比べレッスン

撮る

見比べる

評価する

タブレット用アプリ

Windowsストアアプリ

[対応 OS]…… Windows8.1・8.1Pro・10  
 [画面解像度]… 1366×768 ピクセル以上推奨  
 [販売価格]…… 700円(税込)  
 ※一括導入の場合は個別にご相談ください

iOSアプリ

[対応 OS]…… iOS8以降(iPad)  
 [販売価格]…… 720円(税込)

指導者用DVD

[対応 OS]…… Windows7・Windows8.1\*・8.1Pro\*・10\* (\*はデスクトップモードで動作)  
 [画面解像度]… 1366×768 ピクセル以上推奨  
 [販売価格]…… 1,000円(税抜)



「タブレット用アプリ」と「指導者用DVD」の違い

「指導者用DVD」には、カメラ機能(撮影機能)がありません。

「指導者用DVD」は次のような学校での活用を想定しています

- ・先生のノートPCにインストール。
- ・ビデオカメラ等で撮った動画を取り込む。
- ・ノートPCを電子黒板につないで、一斉授業で動きを見比べる。

タブレット用アプリ WindowsストアとAppStoreで好評販売中

Microsoft から入手

700円(税込)

App Store からダウンロード

720円(税込)

お問い合わせは

大修館書店 電子出版開発室 〒113-8541 東京都文京区湯島 2-1-1 ☎03-3868-2603 ✉inquiry\_dr@taishukan.co.jp

支店・営業所			
東京 〒175-0045 板橋区西台 4-4-8	☎03-3934-5110	名古屋 〒463-0065 名古屋市守山区廿軒家 5-13	☎052-792-2911
町田 〒194-0044 町田市成瀬 5-8-38	☎042-723-8891	大阪 〒567-0045 茨木市紫明園 2-31	☎072-625-5624
札幌 〒006-0021 札幌市手稲区手稲本町一条 3-6-15	☎011-685-8439	福岡 〒818-0122 太宰府市高雄 5-2-25	☎092-925-2970
仙台 〒984-0012 仙台市若林区六丁の目中町 1-45-202	☎022-287-8201		

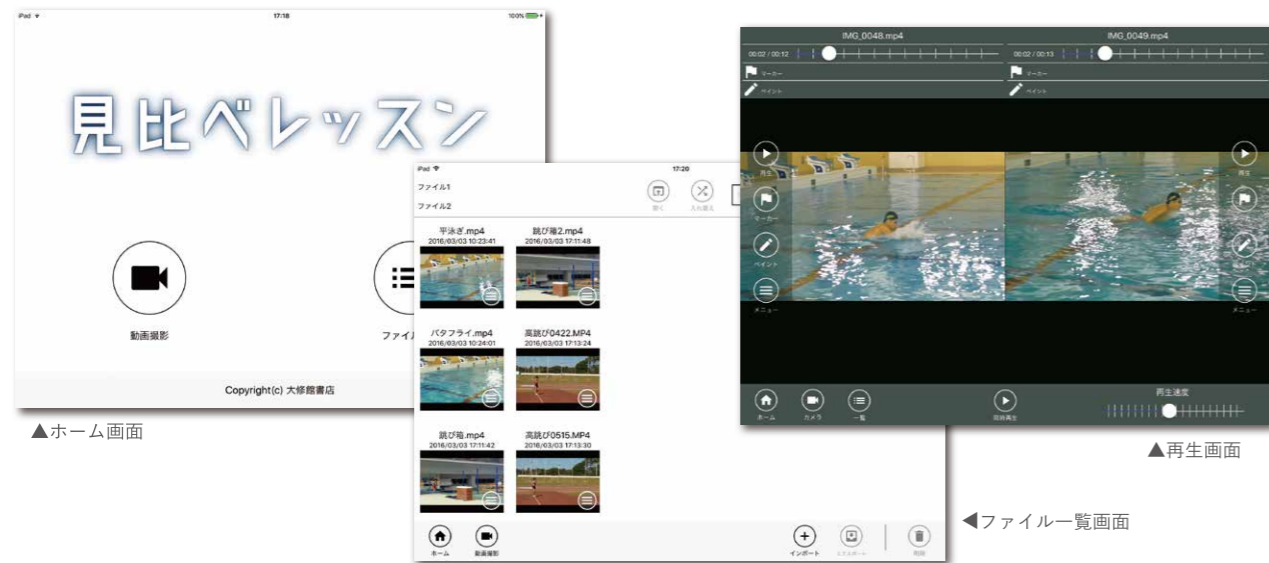
# 「見比べ」を「できた!」に導く 4つのポイント

ここがポイント  
1

## 誰でも使えるインターフェース

? タブレットの操作にあまり慣れていないんだけど、それでも大丈夫?

👉 見比べるのは、うまくなるため。見比べに時間を取られては、肝心の動きの上達に時間がかかってしまいます。「見比べレッスン」は、アプリの操作で時間を取られないように、絶対に必要な機能だけを、分かりやすいデザインで盛り込みました。



ここがポイント  
2

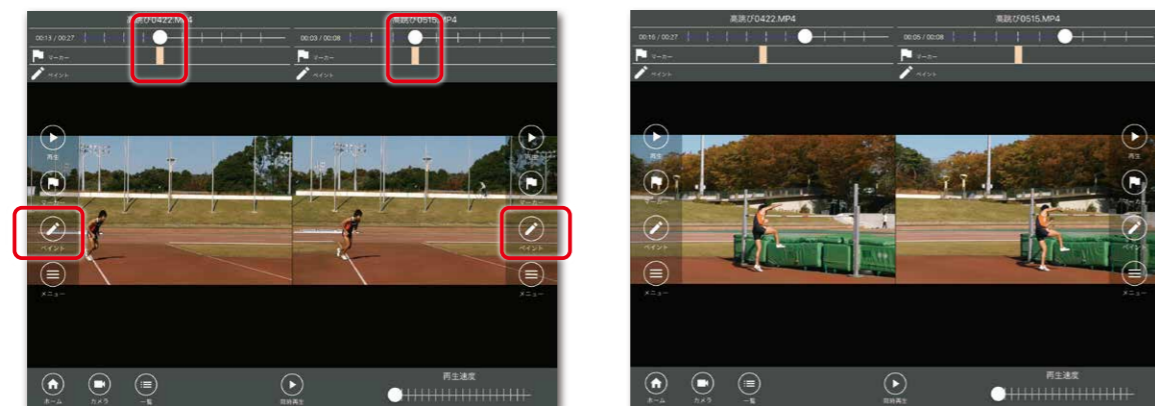
## 動きを揃えて再生できる

? 動画の録画時間がバラバラなんだけれど、大丈夫?

👉 せっかく二画面で再生できても、左右の動きがバラバラでは見比べの効果がありません。「見比べレッスン」では、左右の動きを揃えて同時再生できるので、違いがすぐに分かります。



\*マーカーは5か所まで付けることができます  
\*マーカー同士は1秒以上間隔を空ける必要があります

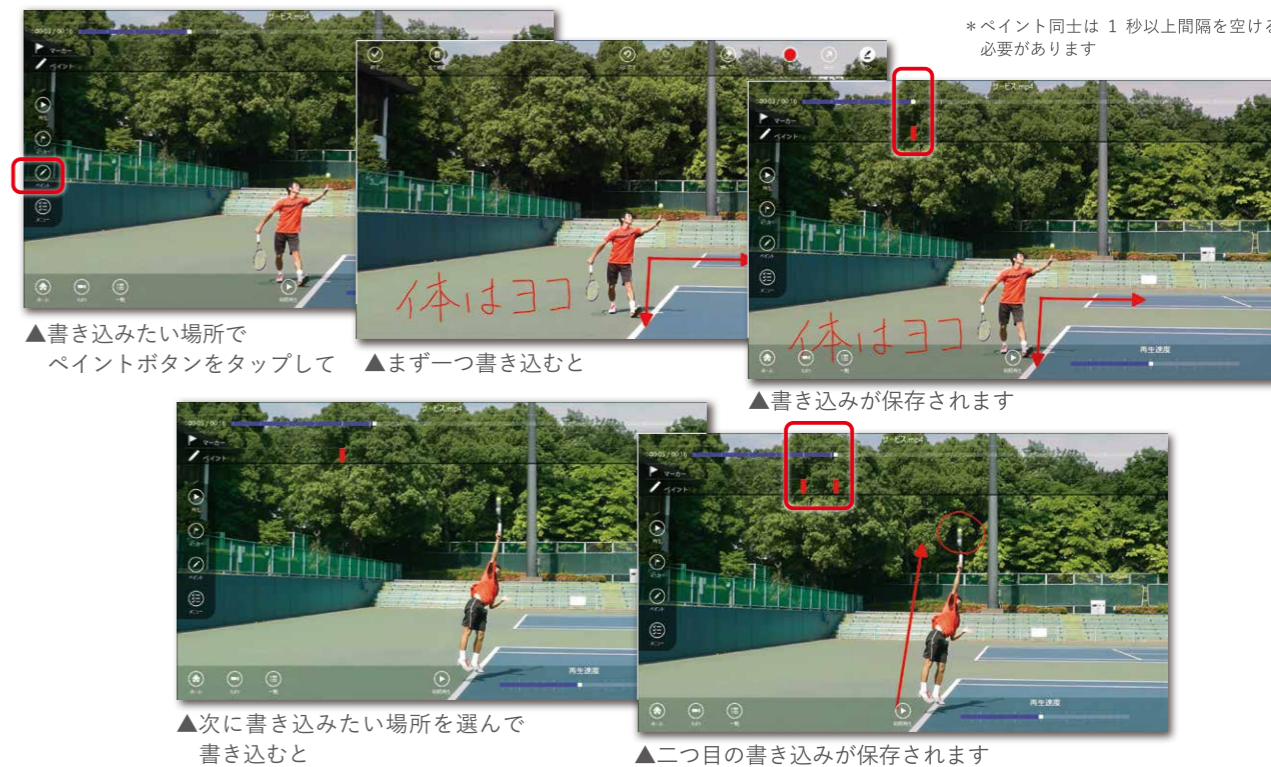


ここがポイント  
3

## いくつも書き込みができる

? 重要なポイントがいくつかあるんだけど、別々に書き込みできるの?

👉 一つの動画(動き)の中に、成功の秘訣はいくつもあるもの。「見比べレッスン」は、ポイントごとに書き込んで分析できるので、理解も上達も早くなります。



ここがポイント  
4

## ポイントをいつでも呼び出せる

? 動画を何度か見直したいんだけど、マーカーやペイントは保存されるの?

👉 上達するには繰り返し練習する必要があります。「見比べレッスン」は後からいつでもマーカー・ペイントを見返すことができるので、ピフォア・アフターの見比べや、前時の授業の振り返りに、大変便利です。

\*アプリの外へ書き出した動画には、マーカー・ペイントは反映されません

