

3DCG + 3Dプリント

3Dの楽しみが広がりました。

Shade 3D ver.15

Windows 8・Mac OS X 10.10 対応

Shade 3Dは、3Dのモデリング、質感やライティングの設定、レンダリング、アニメーションなど、クオリティの高い3DCG制作のための機能を1本で備えています。



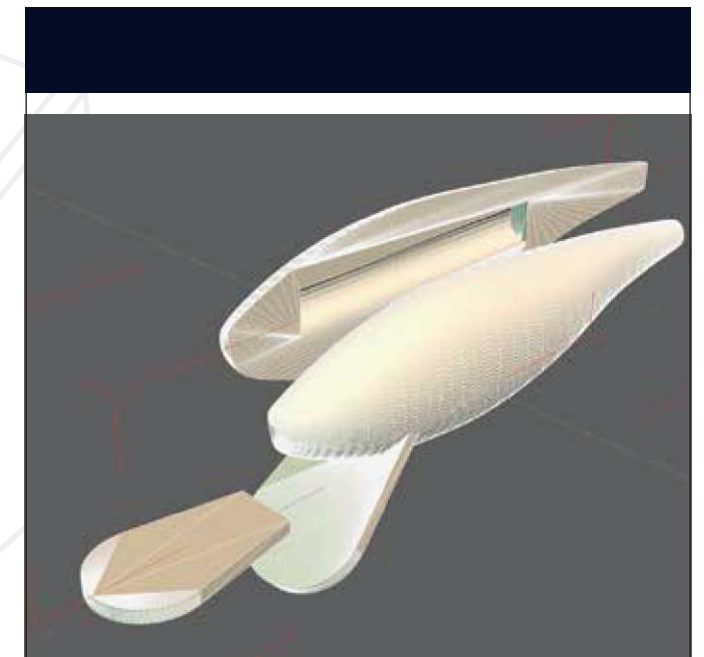
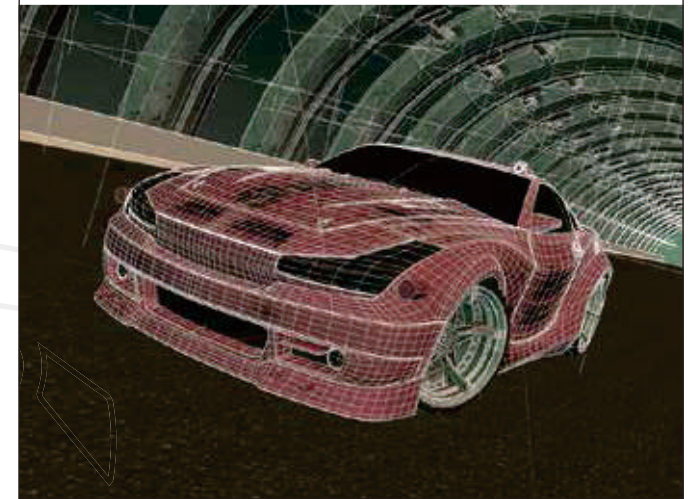
3Dプリントを楽しむ



3Dプリントでイメージを実際のカタチにできる3Dモデル作成のための強力な新機能を搭載。
自由にイメージを形作る3DCGのフローで、実際の造形ができる3Dプリントにしっかり対応できます。

Shade 3Dは、3Dモデルの作成から様々なアウトプットまで対応した統合型3DCGソフトです。

3DCGを楽しむ



3DCG イメージ、アニメーション、もちろん 3D プリントも。

仕事でも趣味でも幅広く使われるShade 3D

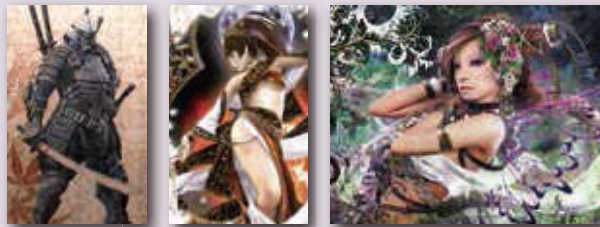
プロダクトデザイン



インテリア、建築パース



キャラクター、アニメーション



PR、イベント展示デザイン



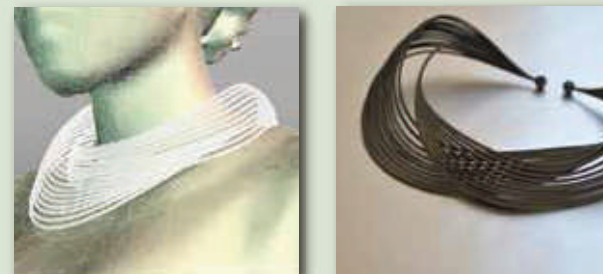
表面材質&ライティング

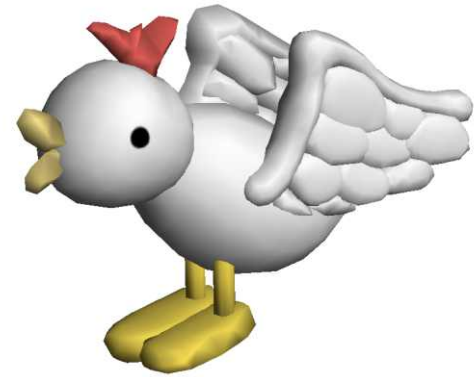
3Dモデルに色、模様、光沢、透明度などの質感の設定を加え、さらに照明や太陽光を模してライティングの設定も可能。クリックするだけで設定できるプリセットも用意されており、3DCGとしての各種設定を自在に調整できます。



3Dプリンターとの連携

STLフォーマットの入出力に加え、強化された「3Dプリントアシスタント」機能により、3Dプリンターや3Dスキャナーを駆使したものづくりをより強力にサポートできるようになりました。イメージが本当の造形になる感動を、是非ご体験ください。

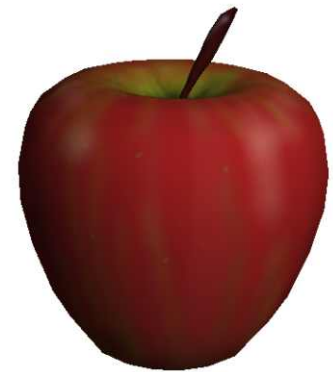




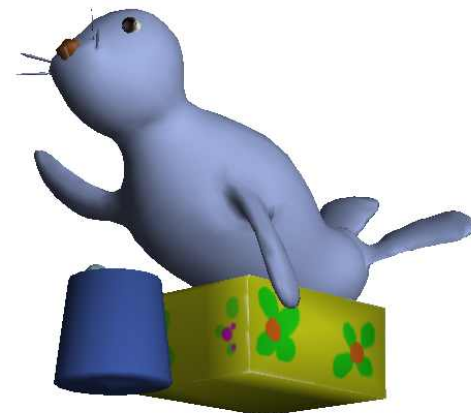
3Dプリンターお絵かき

Sunny3D

Free style 3D modeling painting software

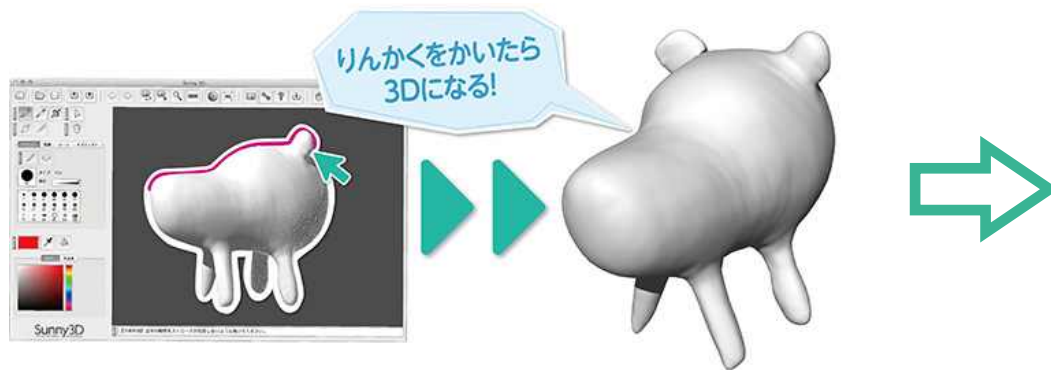


りんかくをかいたら3Dになる！
3Dにそのままお絵かき

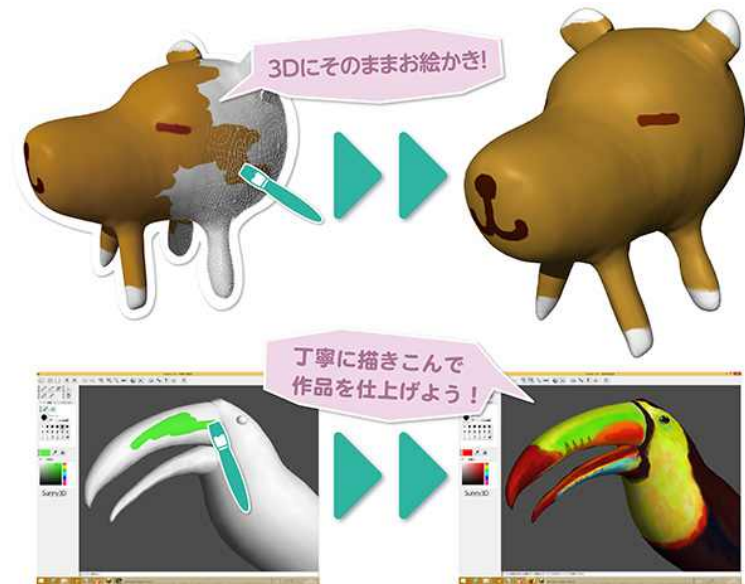


Sunny3D の使い方

ステップ1 「りんかくを書いたら3Dになる」



ステップ2 「3Dにそのままお絵かき」



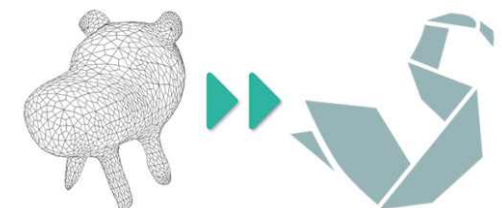
ステップ3 「3Dプリントで実物にしよう!」



もっと活用「パソコン、スマホで、3Dを活用」

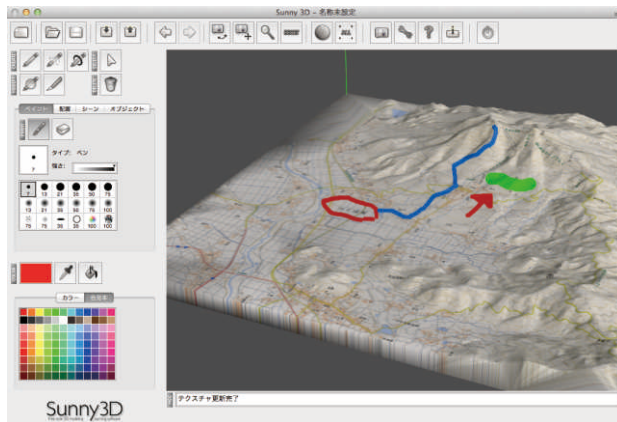


上級者なら「他の3Dソフトと連携」



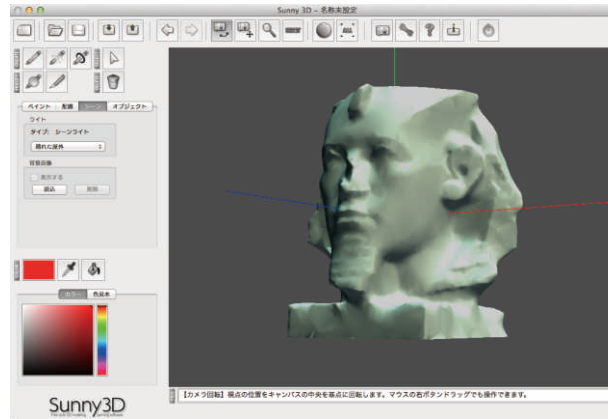
教育でのSunny3Dの活用例

OBJ形式のファイル読み込みと、ペイント機能を使えば、さまざまなシーンでSunny3Dを活用できます。



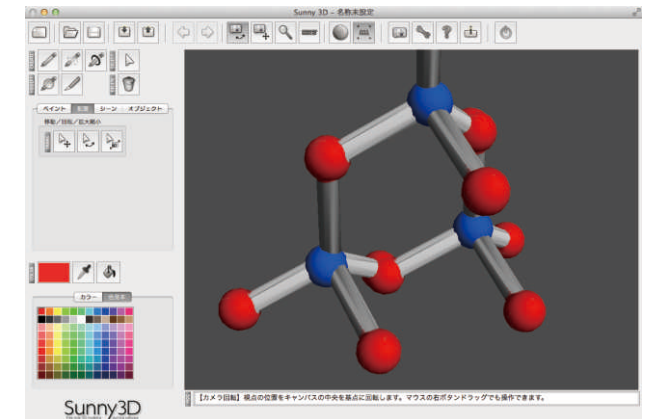
活用例 1)

国土地理院などで提供されている地理データを読み込んで、地図のイメージをマップします。ペイント機能でルートを立てると、社会科の授業で地形をさまざまな方向から眺めて解説したり、防災のプレゼンテーションなどにも使えます。そのまま読み込めないときは Shade 3D で読み込んで加工したものをインポートすれば OK です。



活用例 2)

最近は博物館や美術館などで、展示物の 3D データをダウンロードできるところがあります。そうしたデータを Sunny 3D に取り込めば、いろいろな角度から展示物を眺めたり、色を塗りながら解説したりすることができます。



活用例 3)

Shade 3D 上で、球や円柱をつないで分子モデルを作り OBJ 形式で Sunny 3D に受け渡しておけば、分子の構造もぐりぐり回してよくわかります。

正 20 面体ってどうなってるの？
Shade 3D のプラグイン「正多面体」を使って作った形状を Sunny 3D に読み込み、面の表面にペイント機能で番号を書けば、立体図形の構造の理解にも役に立ちます。

Sunny 3D の動作環境

Windows版

OS

Windows Vista (SP2) / 7 / 8 / 8.1(各日本語版)

※Windows XPでは動作確認済みですが、OS開発元サポート終了のため保証外となります。

CPU

Intel Pentium III, AMD Athlon XP以上(1GHz以上を推奨)

メモリ

512MB以上(1GB以上を推奨)

HDD

500MB以上の空き容量(1GB以上を推奨)

モニタ

1024×768ピクセル以上、24ビットカラー以上

ビデオカード

OpenGL 対応のグラフィックチップ

※ NVIDIA GeForce シリーズ、AMD Radeon シリーズで動作確認済み。

その他では正常に動作しない場合があります。

必ず最新のドライバをインストールしてください。

その他

CD-ROMドライブ(パッケージ版)

インターネットに接続できるネットワーク環境

Mac OS版

OS

Mac OS X 10.6 / 10.7 / 10.8 / 10.9 / 10.10

CPU

Intel Core/Xeonプロセッサ

メモリ

512MB以上(1GB以上を推奨)

HDD

500MB以上の空き容量(1GB以上を推奨)

モニタ

1024×768ピクセル以上、24ビットカラー以上

ビデオカード

OpenGL 対応のグラフィックチップ

その他

CD-ROMドライブ(パッケージ版)

インターネットに接続できるネットワーク環境

※対応OSは、OSの開発元がサポートする期間内のみ動作を保証します。

※グラフィックドライバはチップセット製造元から提供されている最新バージョンをお使いください。

※動作環境はいずれも開発中のものであり、予告なく変更されることがあります。

Sunny 3D ライセンス価格

価格表の金額は、1ライセンス分の金額です(一括ライセンスは除く)。納品は電子納品となります。

・ライセンス証書：PDF形式のファイルの送付

・インストールプログラム：弊社サイトよりのダウンロード

※申込書に納品先の電子メールアドレスを必ず記入してください。

※ダウンロードサイトへのアカウントとパスワードは、上記納品先のメールアドレスに送付されます。

※インストールメディア(DVD)が必要なお客様は別途メディアセットをご購入ください。

アカデミックライセンス Hybrid (Windows/Mac OS X)

商品コード	JAN	登録商品名	標準価格(税抜)
NS10CA0JC0120	4573147721221	Sunny 3D ライセンス (1-)	3,200円
NS10CA0JC0111	4573147720507	Sunny 3Dスクール一括ライセンス 小学校向け (Sunny 3D: 校内無制限 + Shade Basic ver.15 アカデミックライセンス: 18ライセンス)	956,846円
NS10CA0JC0112	4573147720514	Sunny 3Dスクール一括ライセンス 中学高等学校向け (Sunny 3D: 校内無制限 + Shade Basic ver.15 アカデミックライセンス: 9ライセンス)	479,423円
NS10CA0JC0113	4573147720521	Sunny 3Dクラス一括ライセンス 小学中学高等学校向け (Sunny 3D: クラス内無制限 + Shade Basic ver.15 アカデミックライセンス: 1ライセンス)	88,047円

メディアセット Hybrid (Windows/Mac OS X)

商品コード	JAN	登録商品名	標準価格(税抜)
MS15CL0100	4573147721214	Sunny 3D ライセンスメディアキット Hybrid(Win/Mac)	2,500円

※価格表の金額は、税抜き金額です。

※価格表の金額は、製品の標準価格です。実際のご購入価格は、お求めになる販売会社(取扱店)にご確認ください。

アカデミックライセンス製品のお問い合わせは

sales@shade3d.co.jp まで

※ iOS(iPhone/iPad) 版もあります。



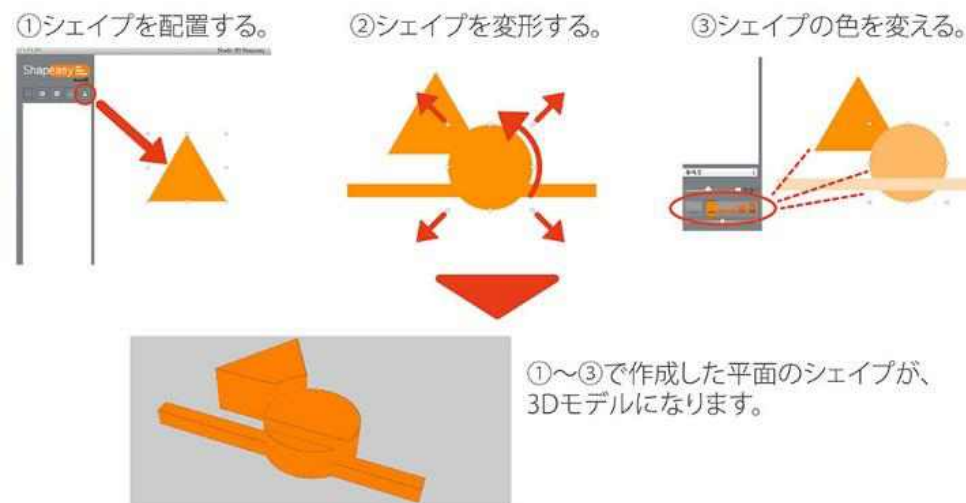
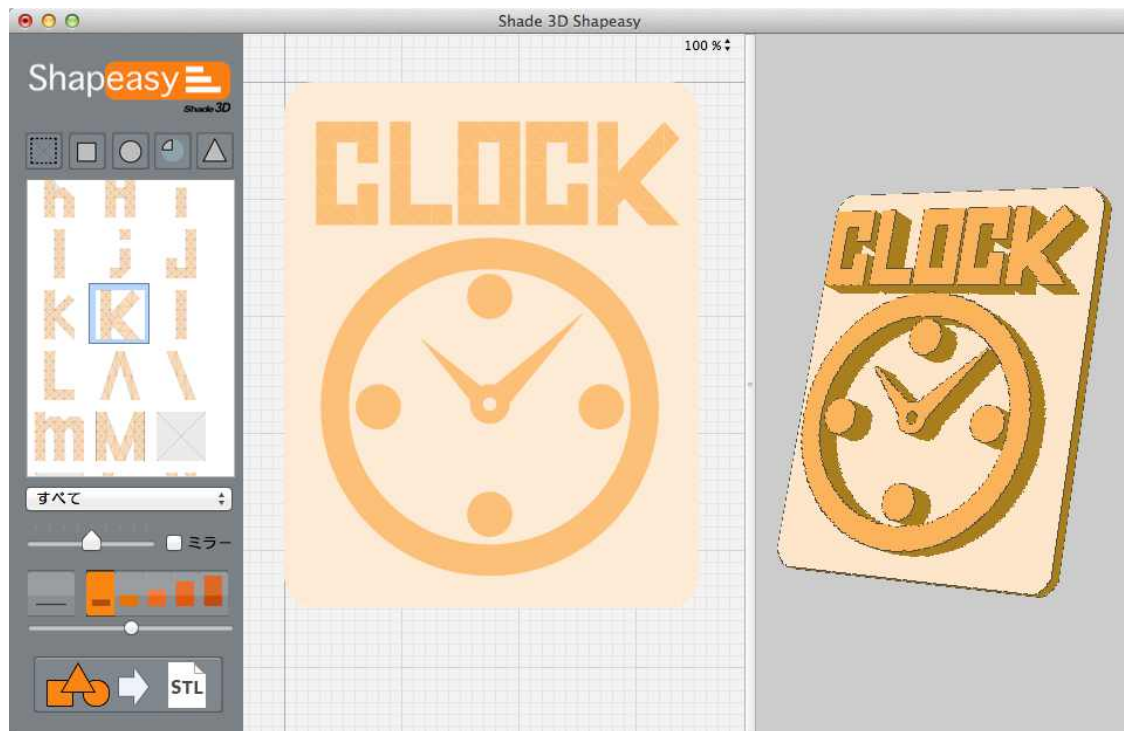
3Dの操作はしない 新しい発見の3D制作アプリ

Shade 3D Shapeasy(シェードスリーディー シェイプイージー)とは

3Dの操作はまったくせずに3Dモデルを作り、3Dプリンターに適したファイル形式(STL)にデータを書き出せる、新しい発想の3D制作アプリケーションです。

操作方法はシンプル！

アプリに登録されている単純な図形(シェイプ)を平面上で配置し、変形させ、色を変えるだけです。Shade 3D Shapeasyの中では色の濃さによって”高さ”が設定され、”シェイプ”で作った平面イラストが3Dモデルに変換されます。



現在はMac OSXのβ版のみ公開中

下記Webサイトをご覧ください
<http://shade3d.jp/product/shapeasy/>