

New Education Expo2015

# 「わかった！できた！」の笑顔のために エルモのクラスルームソリューション



株式会社 エルモ社

**ELMO**  
— SINCE 1921 —

# 1. エルモ社について

おかげさまで創業94年。これからもよろしく願っています。

社名：株式会社エルモ社

本社：名古屋市瑞穂区明前町6番14号

創業：1921年

ELMO

●社名の由来 E<sup>(電気)</sup>lectricity L<sup>(光)</sup>ight M<sup>(機械)</sup>achine O<sup>(組織)</sup>rganization  
ELMOの社名は、これら4つの英単語のイニシャルを組み合わせたもので、日本及びその他の国における登録商標です。  
この商標は映写機の専門メーカーとして出発しました私どものイメージシンボルとなっています。

沿革

1927年 国産初の16ミリ映写機A型 発売（機械遺産認定）

1988年 実物投影機（書画カメラ）発売

2006年 実物投影機「みエルモン」（L-1）発売（グッドデザイン賞）

2010年 ワイヤレス・ペンタブレット「かけるもん」発売

2013年 ユニット型電子黒板「つたエルモン」発売

2014年 教育用無線アクセスポイント「つながるもん」発売



## 2. エルモCRS製品のコンセプト

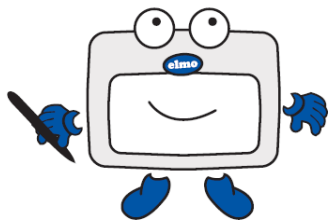
エルモのCRS（クラス・ルーム・ソリューション）は、ICT化の第一歩として**PCLレス**でも、タブレット端末と組み合わせて**タブレットソリューション**としても、**単体**でも**製品を組み合わせても**、お使いいただける設計になっております。

学校のICT環境や教育委員会の整備方針に合わせて、明日の子どもたちの「わかった！できた！の笑顔のために」、製品を選んでいただければ幸いです。



**み**エルモ**ん**

実物投影機  
(書画カメラ)



**か**ける**も**ん

ワイヤレス・  
ペンタブレット



**つ**た**エ**ルモ**ん**

ユニット型  
電子黒板



**つ**な**が**る**も**ん

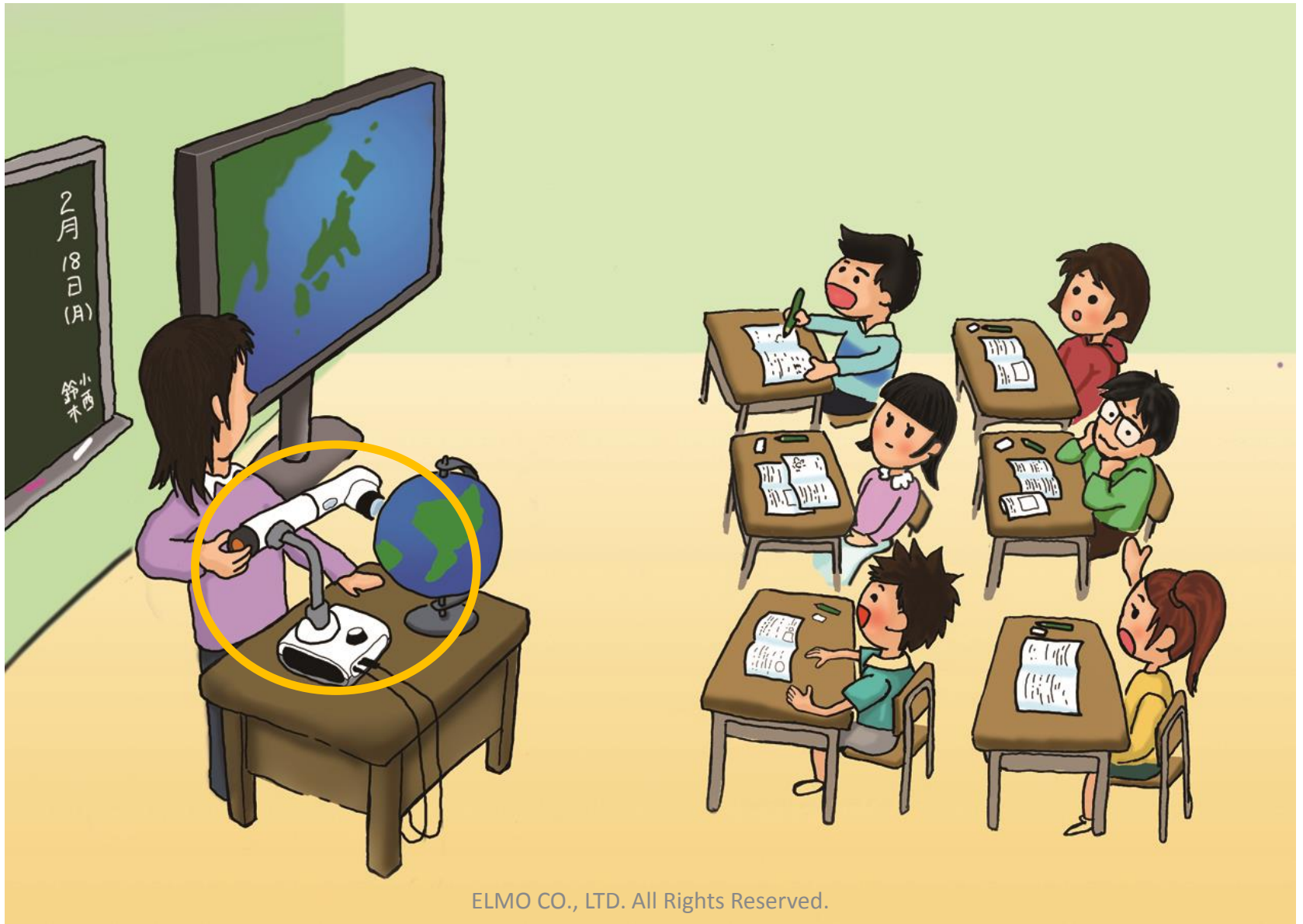
画像伝送機能付無線  
アクセスポイント



**ELMO Interactive  
Tool box**

タッチパネル対応  
電子黒板化ソフト

# Step1 : 実物投影機で大きく映そう！



# Step1 : 実物投影機で大きく映そう！

常設なら、

みいれもん

## ■インタラクティブ書画カメラL-12 ID

- ・光学12倍×デジタル8倍＝最大96ズームで、小さなものも大きく鮮明に拡大
- ・300度回転する（スイング）<sup>2</sup>アームと回転カメラヘッドで、先生が映し出したい角度から映せる
- ・子どもたちとアイコンタクトを取りながら操作できる、ダイヤルアップ式ズーム採用で簡単操作！



持ち運びなら、

モバイルみいれもん

## ■モバイル書画カメラ MO-1

- ・500万画素CMOSセンサ&デジタル8倍ズームで鮮明に再現！
- ・フルハイビジョン&フル動画対応
- ・USBバスパワーで省エネ&省スペース

ワイヤレスなら、

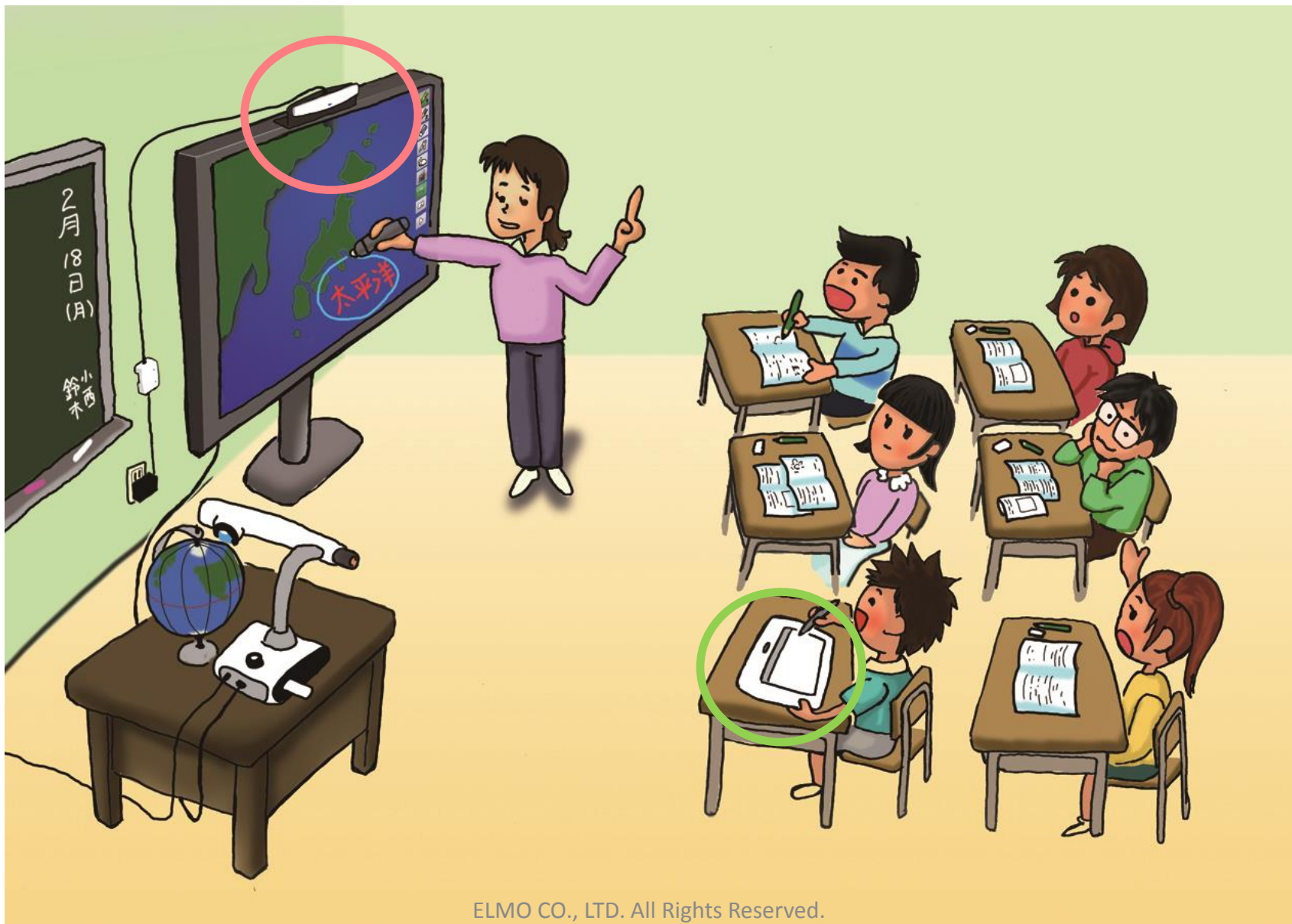
ワイヤレスみいれもん

## ■ワイヤレス書画カメラ MO-1w

- ・フルハイ映像を遅延なくワイヤレス伝送
- ・PC画面もワイヤレス通信
- ・オプションのバッテリーと組み合わせればさらに使いやすく



# Step2 : PCレス電子黒板をつないで書き込もう !



# Step2 : PCレス電子黒板をつないで書き込もう！

教室にある液晶テレビや  
プロジェクターを電子黒板化

## ■ユニット型電子黒板 CRB-1

つたエルモん

- ・ユニット式（**150g以下**）なので、持ち運びラクラク。
- ・キャリブレーション4点の簡単準備
- ・センサーとワイヤレスアダプタの間をワイヤレス通信



**L-12シリーズ**本体のUSB挿入口にワイヤレスアダプタを挿入すると、**パソコンなし**でも描画・保存・再生ができます！

教室内のどこからでも書き込める  
ワイヤレス電子黒板

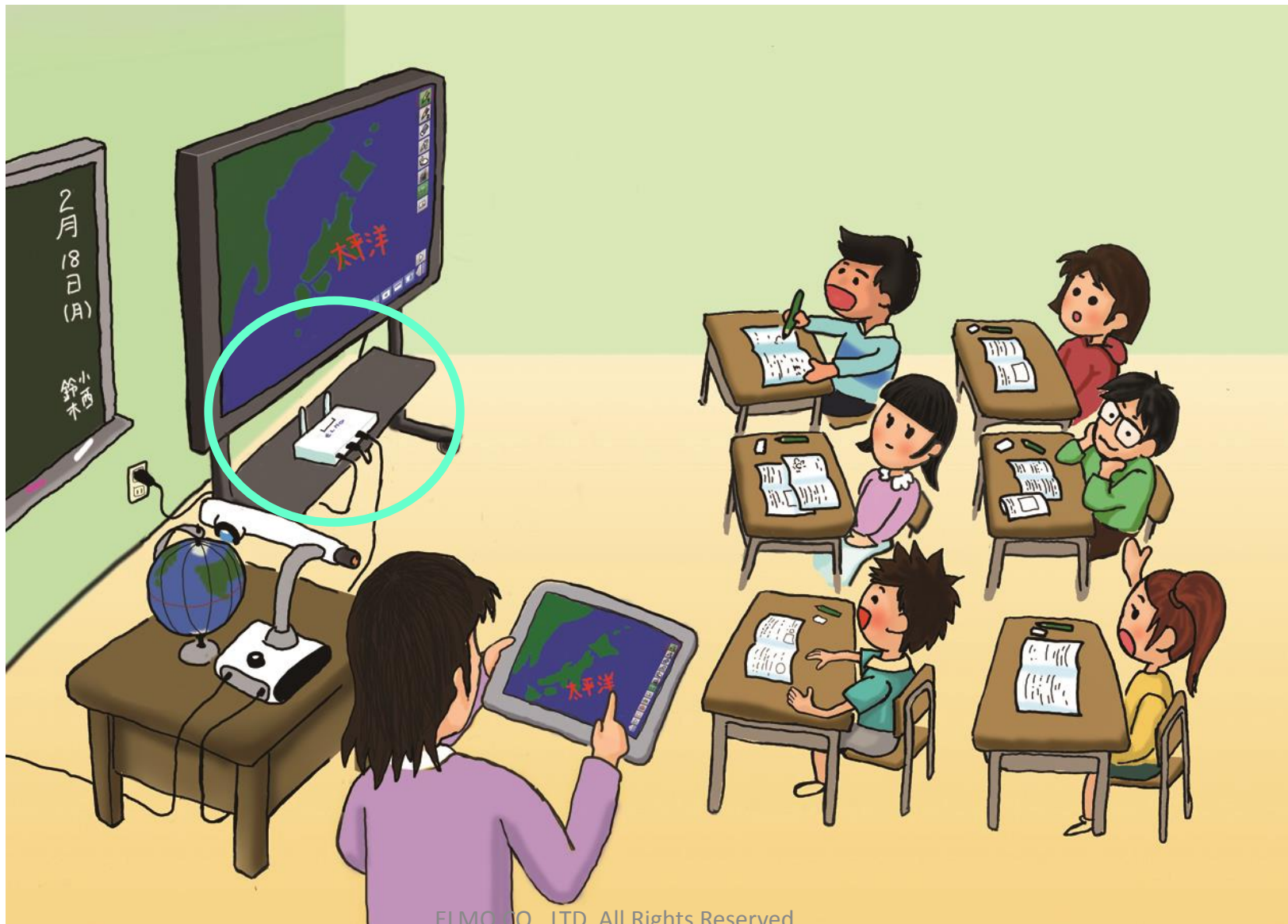
## ■ワイヤレス・ペンタブレット CRA-1

かけるもん

- ・通信距離**15m**なので、離れたところからエルモの書画カメラのリモートコントロールと描画が可能。
- ・パソコンのワイヤレスマウスとして、デジタル教科書やアプリケーションソフトの操作・書込みも行えます。



# Step 3 : タブレット端末と使おう !





# Step3 : タブレット端末と使おう !

タブレット端末画面と書画カメラ映像を  
**ワイヤレス**で伝送する次世代型アクセスポイント

## ■ 教育用無線アクセスポイント ICB

つながるもん

### ① つながる !

タブレット端末画面をワイヤレスで投影

### ② つたえる !

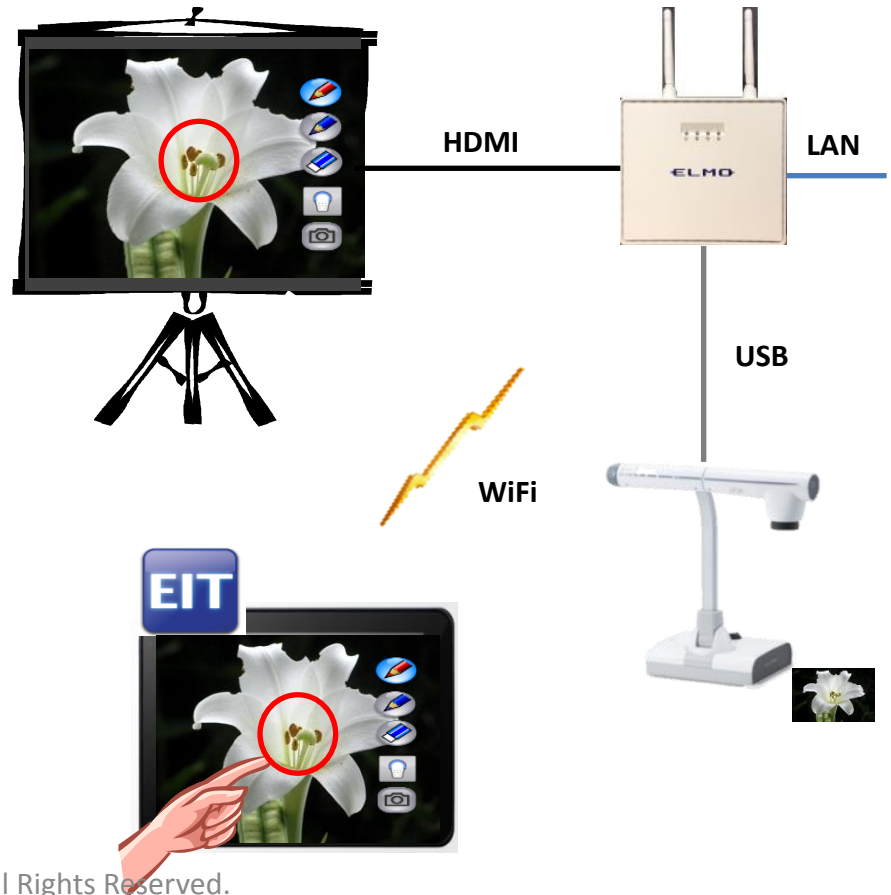
電子黒板化ソフト“EIT”を組み合わせると、  
タブレット端末をモバイル電子黒板化 !

### ③ みえる !

書画カメラの映像もワイヤレス出力 & 描画

### ④ もっとつながる !

アクセスポイントとして56台まで接続可



# 実物投影機+電子黒板+タブレット端末を融合させた、次世代のクラスルームソリューション

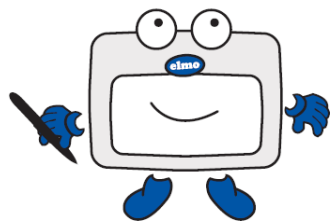


「わかった！できた！の笑顔」  
のための製品たちが  
エルモブースでお待ちしております！



みいもん

実物投影機  
(書画カメラ)



かけるもん

ワイヤレス・  
ペンタブレット



つたいもん

ユニット型  
電子黒板



つながるもん

画像伝送機能付無線  
アクセスポイント



ELMO Interactive  
Tool box

タッチパネル対応  
電子黒板化ソフト